



Università
**Ieri il taglio
del nastro
alla facoltà
di Pesche**

SERVIZIO A PAGINA 11



Inaugurata a Pesche la nuova sede della Facoltà di Scienze. Si attende ora un'adeguata rete di infrastrutture

Cannata ha mantenuto la promessa

Il Rettore si era impegnato tre anni fa davanti al Consiglio comunale di Isernia

di Pasquale Damiani

“Con il raggiungimento di questo ulteriore e importante obiettivo voglio sottolineare la sintonia registrata con la Regione Molise e il clima di consenso diffuso con il quale costantemente si è dialogato e operato con gli enti territoriali coinvolti nel progetto, vale a dire il Comune di Isernia e quello di Pesche”. In questo modo il Magnifico Rettore dell'Università degli Studi del Molise il prof. Giovanni Cannata ha esordito appena dopo il taglio del nastro della nuova sede dell'Università a Pesche, nella struttura ubicata in contrada Fonte Lappone.

Alla cerimonia di inaugurazione della nuova sede della Facoltà di Scienze Matematiche, Fisiche e Naturali a Pesche hanno partecipato le massime autorità politiche, militari e religiose della Regione. Per primo ha preso la parola il governatore Iorio che ha ripercorso le tappe che hanno portato all'inaugurazione.

Cannata, visibilmente soddisfatto per aver posto un altro importante tassello allo sviluppo dell'ateneo molisano, ha rilevato che sono state studiate le migliori soluzioni. “Ospite



A sinistra il taglio del nastro della nuova sede di Scienze matematiche, fisiche e nucleari. A destra un laboratorio di informatica

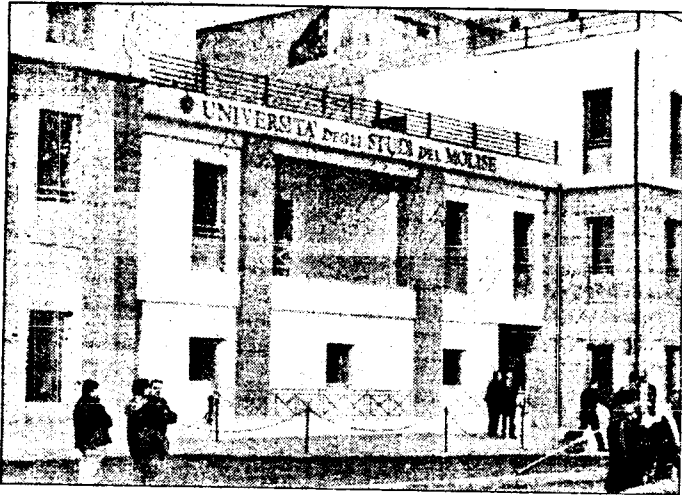
Produzione e gestione dei servizi informatici, prossimamente solo Informatica, con oltre 200 iscritti è il corso più apprezzato

d'onore è stato il prof. Fiorenzo Mancini, presidente dell'Accademia Italiana di Scienze Forestali che ha offerto una propria “lecture” dal tema: “Selva mediterranea: nostro orgoglio e privilegio”. Una inaugurazione, avvenuta a pochi giorni da quella di Termoli, che segna un'ulteriore tappa al continuo sviluppo ed espansione del programma di ampliamento delle strutture universitarie. Un piano edilizio, fortemente voluto dal Rettore Cannata che attraverso l'evoluzione delle azioni progettuali e attuative ha inteso coniugare sia gli interessi istitu-

zionali dell'Ateneo, migliorando il sistema dei servizi per la popolazione studentesca, che contribuire alla riqualificazione di aree urbane valorizzando-bientale. Da segnalare l'entusiasmo tra i giovani studenti della Facoltà di Scienze che comprende corsi molto interessanti, ad iniziare da quello di Produzione e gestione dei servizi informatici (prossimo a diventare Informatica) con il maggior numero di iscritti, oltre 200 e con un trend di crescita di immatricolazioni negli ultimi anni molto positivo.

Da segnalare gli altri corsi di Scienze e Tecnologie Biologiche, Ottica e Optometria, Scienze dell'Ambiente e della Natura e Scienze Biologiche. Al tempo stesso gli studenti si auspicano che le autorità competenti si adoperino per garantire il massimo impegno nella predisposizione di un efficiente piano di trasporti che colleghi la sede di Pesche con quelle del capoluogo, strumento indispensabile per favorire lo sviluppo

dell'ateneo.
“E' stato fatto un significativo passo in avanti - ha dichiarato il presidente della Camera di Commercio Luigi Brasiello - per la crescita culturale ed economica della nostra città. Avere un polo universitario qualificato permetterà ai nostri figli di confrontarsi con studenti provenienti da altre regioni, rispetto ai quali le facoltà universitarie iserniane potranno esercita-



re una forza attrattiva, soprattutto laddove si riesca ad organizzare servizi di qualità che facciano affidamento su una adeguata rete infrastrutturale".

Entusiasti molti amministratori, tra cui il sindaco di Isernia Gabriele Melogli: "Non è eccessivo considerare storica questa giornata. L'inaugurazione odierna è l'esito positivo di numerosi sforzi ed è il segno tangibile che le scelte politiche ed amministrative fatte sono state giuste". Il Rettore Cannata ha poi chiarito la scelta territoriale ed ha posto in rilievo come siano state studiate "le migliori soluzioni di collegamento che con-

sentiranno a chiunque di raggiungere agevolmente la struttura".

Il presidente del Consiglio Comunale di Isernia Giovanni Sassi ha ringraziato Cannata per aver mantenuto la promessa fatta alcuni anni fa: "Circa tre anni fa il Magnifico Rettore intervenne in Consiglio Comunale e si impegnò affinché Isernia avesse la sua facoltà. Ha mantenuto la promessa".

