

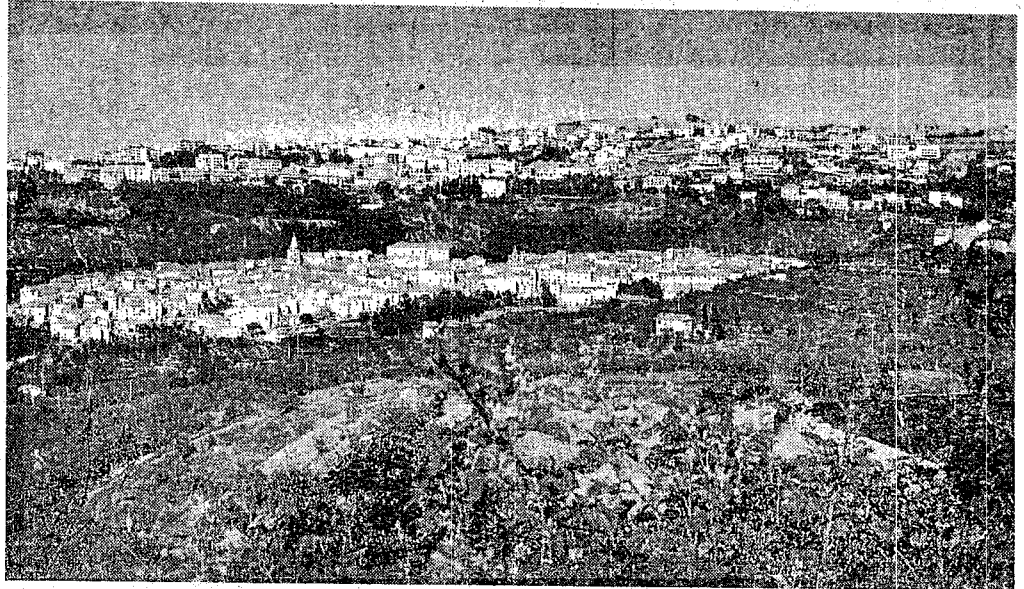
L'appuntamento è come sempre organizzato dall'associazione 'Il melograno'

Quarto seminario su 'L'identità culturale'

Questo pomeriggio una relazione sul tema dell'emigrazione interna

LARINO - Si svolgerà quest'oggi, alle ore 18.00 presso la sala conferenze de «il Melograno», il quarto seminario del ciclo di incontri su «l'identità culturale del Molise contemporaneo» promosso dal Centro di Servizio per il Volontariato «il Melograno» di Larino e la rivista di cultura «il Bene Comune».

Parteciperà all'incontro Natalino Paone, Presidente del Consorzio Universitario del Molise, il quale tratterà il tema de «La rottura dell'equilibrio pre-moderno», con particolare riferimento ad un aspetto sul quale da anni i suoi studi si concentrano con attenzione: quello, cioè, de «L'emigrazione interna».



Una veduta di Larino, dove ha sede l'associazione