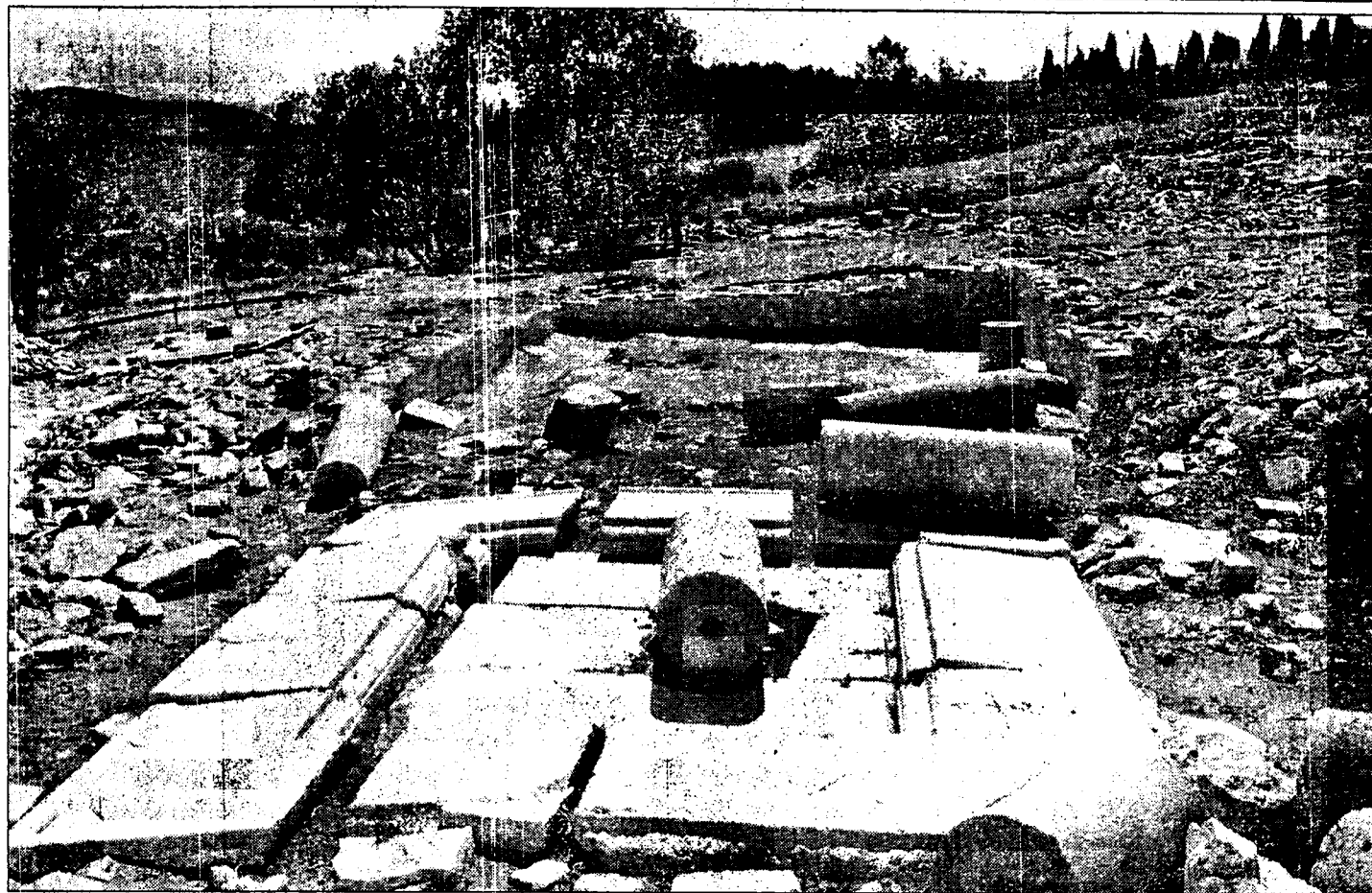




TURISMO CON RAI UNO



Alla scoperta dei tesori archeologici

La trasmissione «Linea Verde» dedicherà un ampio servizio a Pietrabbondante e Carovilli

di VITTORIO LABANCA

AGNONE — Carovilli e Pietrabbondante e l'archeologia sannita. Un itinerario a cavallo fra due comuni dell'Alto Molise alla ricerca dei reperti sannita.

La trasmissione "Linea Verde Orizzonti", in onda tutte le domeniche su Rai Uno, dedicherà oggi un ampio servizio ad una escursione a cavallo fra Monte

Ferrante di Carovilli e il complesso Teatro-Tempio di Pietrabbondante. La messa in onda del servizio sull'archeologia sannita in Alto Molise, che fa parte delle rubriche curate per Linea Verde dal giornalista agnonese Nicola Mastronardi, è prevista fra le 10.00 e le 10.30 di domenica 14 gennaio. Protagonisti saranno i due siti Sanniti raccontati dalla guida equestre Carmine di Per-

na, dall'archeologo Prof. Michele Raddi e dal Soprintendente Archeologico per il Molise dott. Pagano.

Nella domenica successiva, 21 gennaio, sempre allo stesso orario è prevista la messa in onda del servizio dedicato al "Pantano" di Montenero Valcoccchiara e all'allevamento del Cavallo Pentro. Protagonisti gli allevatori di Montenero per i quali Mastronar-

di ha intervistato il portavoce Carlo Scalzitti, vincitore tra l'altro dell'edizione 2006 del Rodeo Pentro svoltosi lo scorso mese di Agosto sulle praterie della Zitto-la.

Nelle domeniche successive le rubriche equestri di Nicola Mastronardi, al quarto anno consecutivo di questa esperienza televisiva con Linea Verde, si occuperanno di itinerari nel Lazio.