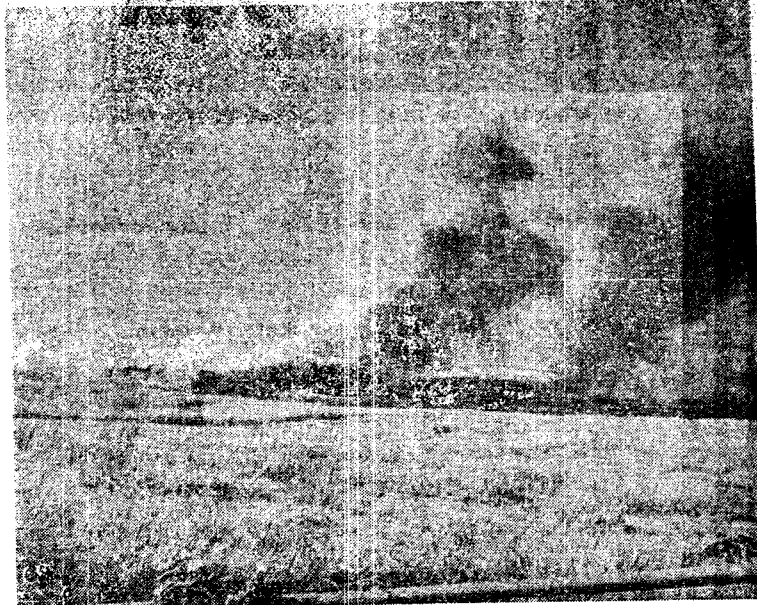


Legambiente Basso Molise, Università e Melograno fanno rivivere il patrimonio naturalistico

Dune day, la riscossa dell'ambiente



La pineta di Petacciato mentre sta bruciando

PETACCIATO. E' previsto per questa mattina, attorno alle 10, il 'Dune day' organizzato da Legambiente Basso Molise e il Cds Il Melograno di Larino. Titolata 'Risorse da tutelare e valorizzare - Esempio di sviluppo sostenibile', la giornata studio, che si svolgerà presso il Villaggi La Torre, sarà presieduta dalla dottoressa Francesca Izzi dell'Università degli studi del Molise, esperta della caratterizzazione della costa molisana.

Devastata buona parte della costa a Campomarino e Petacciato, con alcuni tratti in fumo anche a Termoli e Montenero di Bisaccia, Legambiente Basso Molise prosegue nella sua opera di sensibilizzazione.

"Con questa giornata dedicata alle dune - spiega il presidente

Luigi Lucchese - intendiamo portare all'opinione pubblica, alla comunità ambientalista e alle autorità un chiaro messaggio. Non abbassare la guardia, anzi perseguire i responsabili, qualora ne siano comprovati il

coinvolgimento e l'implicazione nelle vere e proprie tragedie che hanno arso intere fette di pineta e dune. Stop agli interessi di parte e alle mire dei privati - continua il comunicato - gli unici fini che debbono essere considerati leciti e permessi sono quelli della conservazione vita natural durante, obiettivo che ci vedrà sempre in prima linea, senza fare sconti a nessuno" concludendo che la giornata studio sarà una celebrazione di quel che è rimasto a riparo dai roghi.

Il programma della manifestazione prevede una mostra fotografica, 'Lontano dal paradiso: le dune del Molise', una visita guidata tra le dune

e una discussione sullo sviluppo eco-sostenibile.

La giornata, che verrà arricchita da uno stand informativo con depliant e gadget, terminerà con un rinfresco offerto dal Villaggio la Torre.



Patrimonio forestale ridotto a un cumulo di cenere