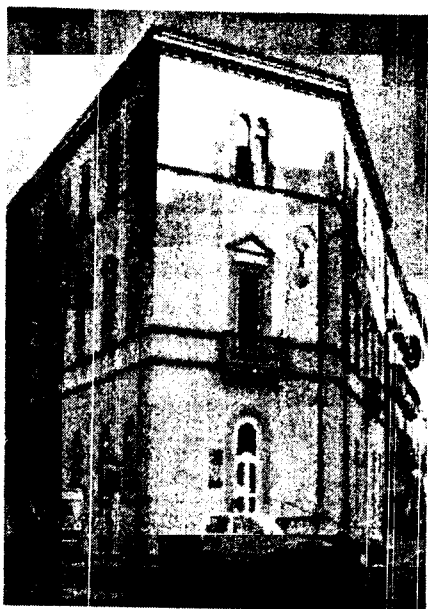




Una giornata dedicata a "Basilea 2"



La sede della Camera di Commercio a Campobasso

L'Università degli Studi del Molise -Facoltà di Economia e Dipartimento di Scienze Economiche, Gestionale e Sociali - organizza, in collaborazione con la Camera di Commercio di Campobasso, l'Associazione Industriali del Molise, l'Ordine dei Dottori Commercialisti di Campobasso, l'ABI Molise e la Banca dell'Adriatico- Intesa San Paolo, mercoledì 28 novembre 2007, con inizio alle ore 15.00, presso la Sala Conferenze della Camera di Commercio di Campobasso il Convegno "Basilea 2 e i riflessi sulla relazione banca-impresa". Il Convegno sarà preceduto, la mattina con inizio alle ore 09.30, da un Seminario dal titolo "Le novità introdotte da Basilea 2 per banche e imprese" che si terrà presso l'Università degli Studi del Molise, II Edificio Polifunzionale, Aula 200 Posti, principalmente rivolto agli studenti e ai dottorandi dell'Università.

Il tema centrale dei due momenti di studio:è l'accordo di Basilea 2 , la cui definitiva entrata in vigore, prevista dal 1° gennaio 2008, produce un forte impatto sulla relazione tra banca e impresa. L'applicazione da parte delle banche di più sofisticati sistemi di valutazione del merito creditizio richiede alle imprese, soprattutto quelle di minori dimensioni, di individuare i comportamenti più idonei per favorire l'assegnazione di giudizi di rating positivi. Partendo dalla valutazione dei principi generali della normativa di Basilea 2, il seminario e il convegno si propongono di offrire utili indicazioni a imprenditori, dirigenti d'azienda, commercialisti, professionisti e studenti universitari per conoscere e migliorare il giudizio di affidabilità formulato secondo i parametri di Basilea 2.

Al seminario e al convegno interverrà per gli indirizzi di saluto, il Magnifico Rettore dell'Università degli Studi del Molise, Prof. Giovanni Cannata. Per informazione e conferme di partecipazione all'evento si possono contattare i numeri 0874/404840-404337, oppure inviare una mail all'indirizzo basilea2@unimol.it.