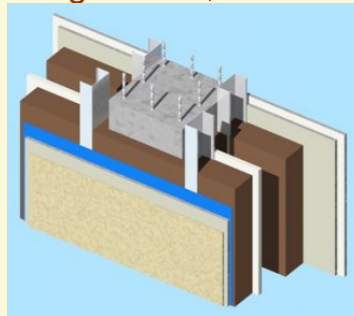




Costruire in zone sismiche: convegno all'Università

Si terrà nei giorni 13, 20 e 27 febbraio



Dopo i recenti e disastrosi eventi sismici in Umbria-Marche ed in Molise, le istituzioni hanno dedicato particolare attenzione al problema della protezione e prevenzione nei confronti dei danni provocati dal terremoto. Le Autorità governative infatti hanno favorito lo sviluppo e la pubblicazione di nuovi codici normativi dando vita ad un dibattito che ha coinvolto tutti gli operatori del settore delle costruzioni, tecnici delle Amministrazioni pubbliche, Università, Ordini professionali e costruttori. Un esteso e approfondito confronto come momento di crescita culturale che può costituire una seria opportunità per il mondo accademico, delle imprese e istituzionale locale e nazionale e per un miglioramento della qualità e della sicurezza delle costruzioni.

E' proprio di questi giorni infatti, la pubblicazione, sulla Gazzetta Ufficiale n. 29 del 4 febbraio 2008, delle nuove norme tecniche per le costruzioni approvate con Decreto del Ministero delle Infrastrutture lo scorso 14 Gennaio 2008. Essa contiene elementi per la progettazione delle nuove costruzioni, siano esse edifici oppure opere infrastrutturali come i ponti, ma si caratterizza per la specifica attenzione alla valutazione e all'adeguamento delle costruzioni esistenti. E' in questo scenario che la Facoltà di Ingegneria, dell'Università del Molise, e il Laboratorio di Dinamica Strutturale e Geotecnica StreGa ha promosso in collaborazione con la Fondazione Promozione Acciaio (www.promozioneacciaio.it) e la Commissione Sismica per le Costruzioni in Acciaio un corso di aggiornamento professionale avente come tema specifico la progettazione e l'esecuzione delle costruzioni in acciaio in zona sismica. Nei giorni 13, 20 e 27 febbraio 2008 dunque, presso l'Aula Magna dell'Università degli Studi del Molise, in Via De Sanctis a Campobasso, la tre giorni formativa che vedrà esperti e addetti ai lavori discutere sulle norme tecniche per le costruzioni, sul ruolo dell'acciaio nell'ingegneria moderna, sulla definizione e l'agire secondo le più recenti normative, sulle potenzialità dei prodotti in acciaio nel mondo delle costruzioni e, soprattutto, sui principi generali che devono guidare non solo la concezione, la progettazione, la verifica ed il montaggio delle strutture in acciaio, ma anche le metodologie di intervento nell'adeguamento sismico degli edifici esistenti. La giornata inaugurale del 13 febbraio, si aprirà, alle ore 15.00 con gli indirizzi di benvenuto del Magnifico Rettore Prof. Giovanni Cannata.

Per l'Ateneo molisano e la Facoltà di Ingegneria è un ulteriore traguardo che testimonia come la piena consapevolezza di una fattiva collaborazione tra istituzioni, mondo accademico, delle professioni, tessuto territoriale e mondo delle imprese, possa garantire e favorire il progresso economico, ed edilizio, esigenza questa che possa accrescere continuamente le prospettive di sviluppo nel campo della sicurezza edilizia con particolare attenzione ai canoni di prevenzione e salvaguardia del territorio. Compito istituzionale questo che l'Ateneo molisano intende sempre perseguire e rafforzare.