



Aggiudicato l'appalto per realizzare la strada Isernia- Facoltà di scienze

L'esito della gara è stato pubblicato sul sito del Comune

ISERNIA. Sarà l'impresa Edil Strade Srl con sede in Macchiagodena a realizzare la strada che collegherà Isernia, all'altezza della Nunziata, con la facoltà di Scienze Ambientali, oggi collocata presso l'edificio ex Cnr a Pesche. Sono state otto le imprese che hanno partecipato alla gara.

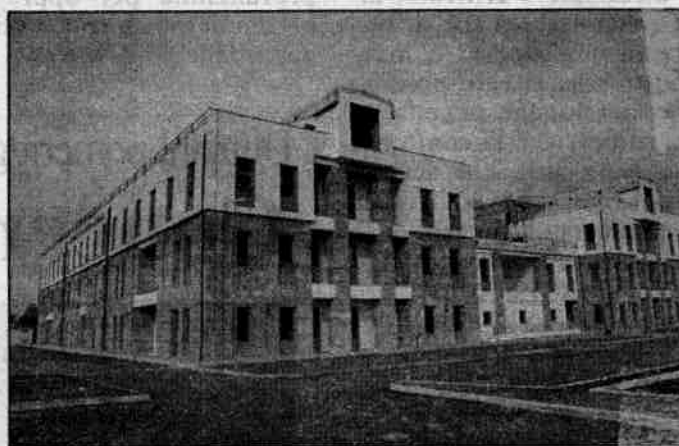
Le buste, con le offerte economicamente più vantaggiose, sono state aperte il 30 dicembre e ieri mattina sul sito web del Comune di Isernia è stato pubblicato l'esito. L'importo complessivo per la realizzazione dell'opera è pari a poco più di due milioni e 151 mila euro e il 30 per cento del contratto può essere subappaltato. Dunque, conclusa questa fase, ora potranno partire i lavori per realizzare la strada, opera essenziale per consentire agli studenti che risiedono a Isernia di raggiungere facilmente l'Università.

La strada rientra in quelle priorità amministrative individuate dal sindaco Melogli nel corso della conferenza stampa di fine anno. Tuttavia, paradossalmente, al momento il Comune dispone delle risorse finanziarie per realizzare la strada ma non riesce a potenziare il numero dei mezzi pubblici che trasportano gli studenti da Isernia a Pesche e viceversa.

Il problema è stato sollevato il Consiglio comunale del Pd Michele Antenucci, il quale sottolineò una serie di disservizi. Ad iniziare dal numero limitato delle corse effettuate

dalla navetta. Inoltre ci sono fasce orarie completamente scoperte ed i 38 posti a sedere sono troppo pochi considerata la popolazione studentesca che usufruisce quotidianamente del servizio. Ovviamente alla navetta c'è, in alternativa, la possibilità di prendere la circolare cittadina, che però, secondo Antenucci - non facilita il raggiungimento della facoltà né il ritorno ad Isernia. Comunque gli studenti preferiscono utilizzare la navetta perché riduce i tempi di percorrenza rispetto alla circolare e quindi consentono contatti più rapidi con la Facoltà.

Ma la navetta non copre tutti gli orari e quindi le maggiori difficoltà si hanno dalle 9 alle 13,30 e il pomeriggio l'ultima



La facoltà di Scienze Ambientali a Pesche

corsa utile della navetta per fare ritorno a Isernia parte dalla sede Universitaria alle 17,11. Esiste, quindi, la concreta possibilità che la strada che sta per essere realizzata rischia di essere assolutamen-

te inutile senza un potenziamento dei mezzi di collegamento. Così come sostiene Antenucci andrebbe coperto l'arco temporale che va dalle 8 del mattino alle 20 della sera.