




Innovation Factory: “the mile before the first one”

Campobasso, 18 novembre 2010

*Dr. Maurizio Caradonna – AREA Science Park
Dr. Fabrizio Rovatti – Direttore Innovation Factory s.c.a r.l.*



Sommario

1. Il Sistema AREA, brevi cenni introduttivi
2. Innovation Management System e approccio integrato
3. L'incubatore di primo miglio  **factory**™
4. Alcune considerazioni conclusive

AREA

SciencePark

Campus di Padriciano



Campus di Basovizza



Campus di Gorizia



Basilicata Innovazione



1. Parco Scientifico Tecnologico
2. Ente di Ricerca vigilato dal MIUR



*Ministero dell'Istruzione
dell'Università e Ricerca*

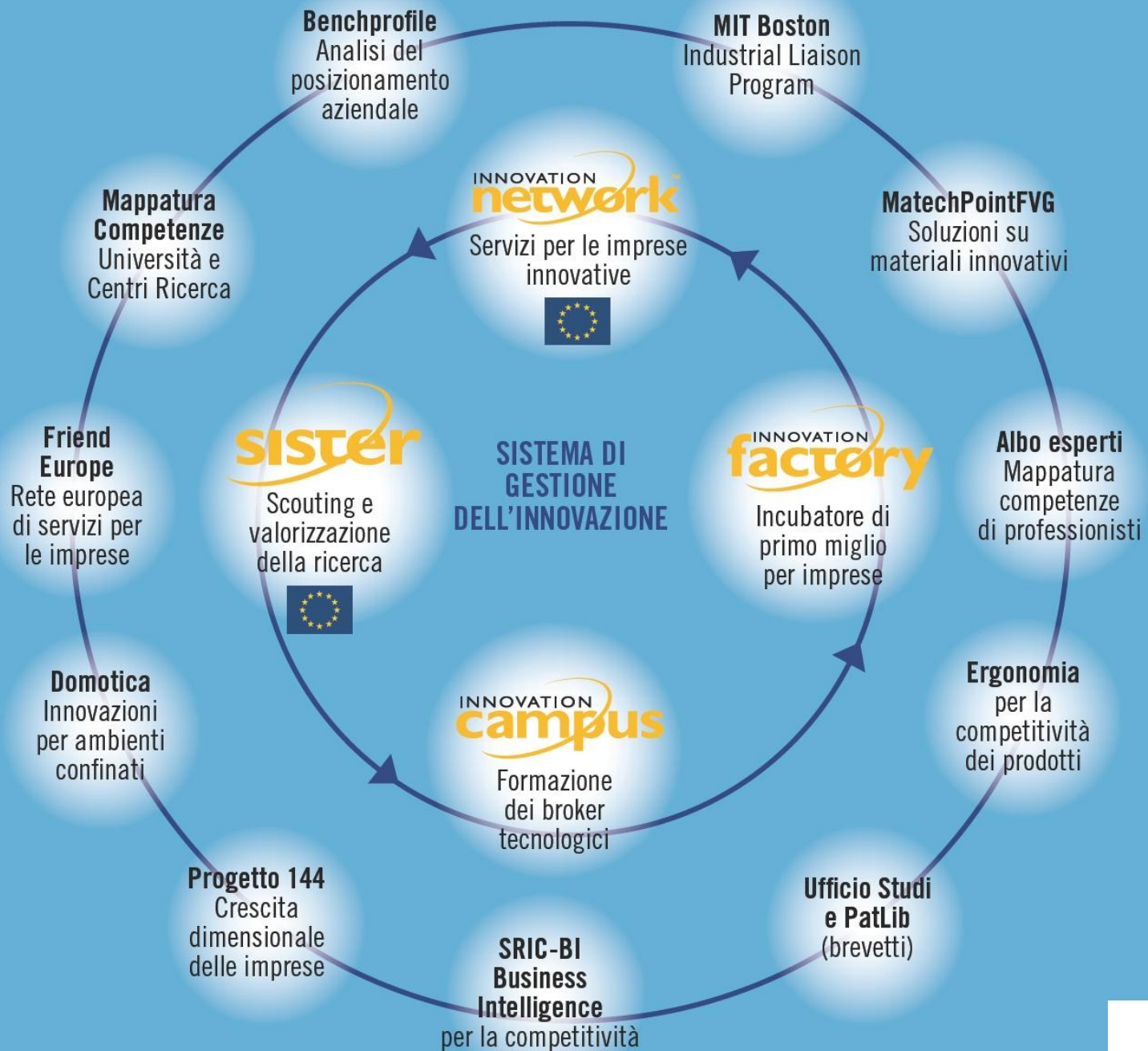
AREA

SciencePark

Ente di Ricerca: principali attività

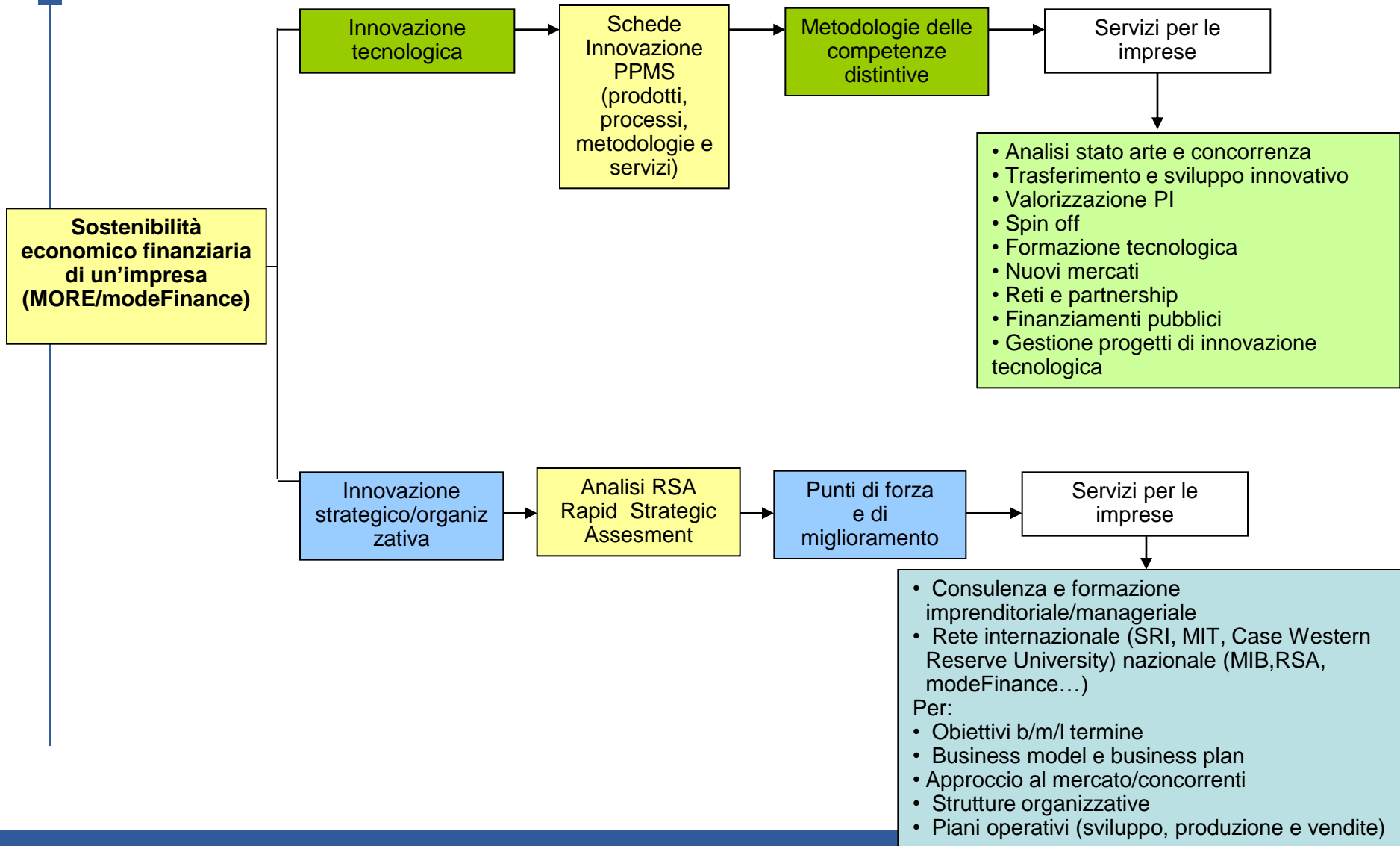
Principali attività

- Trasferimento tecnologico
- Alta formazione imprenditoriale
- Networking internazionale
- Coordinamento degli Enti di Ricerca della Regione
- Sviluppo del parco scientifico e tecnologico



Approccio integrato dei servizi per lo sviluppo di impresa

IN TEMPO DI CRISI



Innovation Factory

Innovation Factory è un “**incubatore di primo miglio**” che accoglie “gruppi di sviluppo” provenienti dalla ricerca o dall’industria interessati a realizzare un proprio progetto di impresa basata su nuove competenze e idee innovative.

Mette a disposizione:

- spazi adeguatamente attrezzati
- servizi di consulenza e assistenza (manageriale, tecnica, ...)
- supporto economico per lo sviluppo del progetto d’impresa
- apertura e accompagnamento verso il mercato dei capitali
- formazione tecnica e imprenditoriale

Il processo di supporto in sintesi

Fase 1. Valutazione e selezione dell'idea imprenditoriale

Il futuro imprenditore sottopone al comitato tecnico-scientifico di Innovation Factory una descrizione della propria idea imprenditoriale e un piano di attività propedeutico alla nascita della nuova impresa. La valutazione avviene sia dal punto di vista tecnico che dal punto di vista imprenditoriale.

Fase 2. Pre-incubazione

Una volta accolta la proposta e sottoscritta una convenzione per l'avvio e la gestione del "Gruppo di Sviluppo" della futura impresa, Innovation Factory mette a disposizione spazi adeguatamente attrezzati e avvia le diverse attività progettate. Innovation Factory assiste il futuro imprenditore offrendo i servizi e le risorse necessarie per concludere con successo il percorso che porta alla creazione di una nuova impresa.

Fase 3. Costituzione dell'impresa

Nel momento in cui sussistono le condizioni di sostenibilità economica e autonomia operativa, il proponente e Innovation Factory costituiscono la nuova impresa. Innovation Factory assume una partecipazione nella nuova società con una quota di minoranza, e vengono previsti meccanismi di way-out entro un triennio dalla costituzione.

Life Cycle di una start up company

Supporto tecnico, imprenditoriale e finanziario:

ai gruppi di sviluppo

alle start-up

Start up risk

USCITA
Start up price

SELEZIONE

Stage 1

- Idea innov.
- Attività R&D

Pre-seed

Stage 2

- Brevetti
- Prototipi

Seed

Stage 3

Primo prodotto da lanciare sul mercato

Start up

Stage 4

Prime vendite

Expansion

Stage 5

Mercato stabile

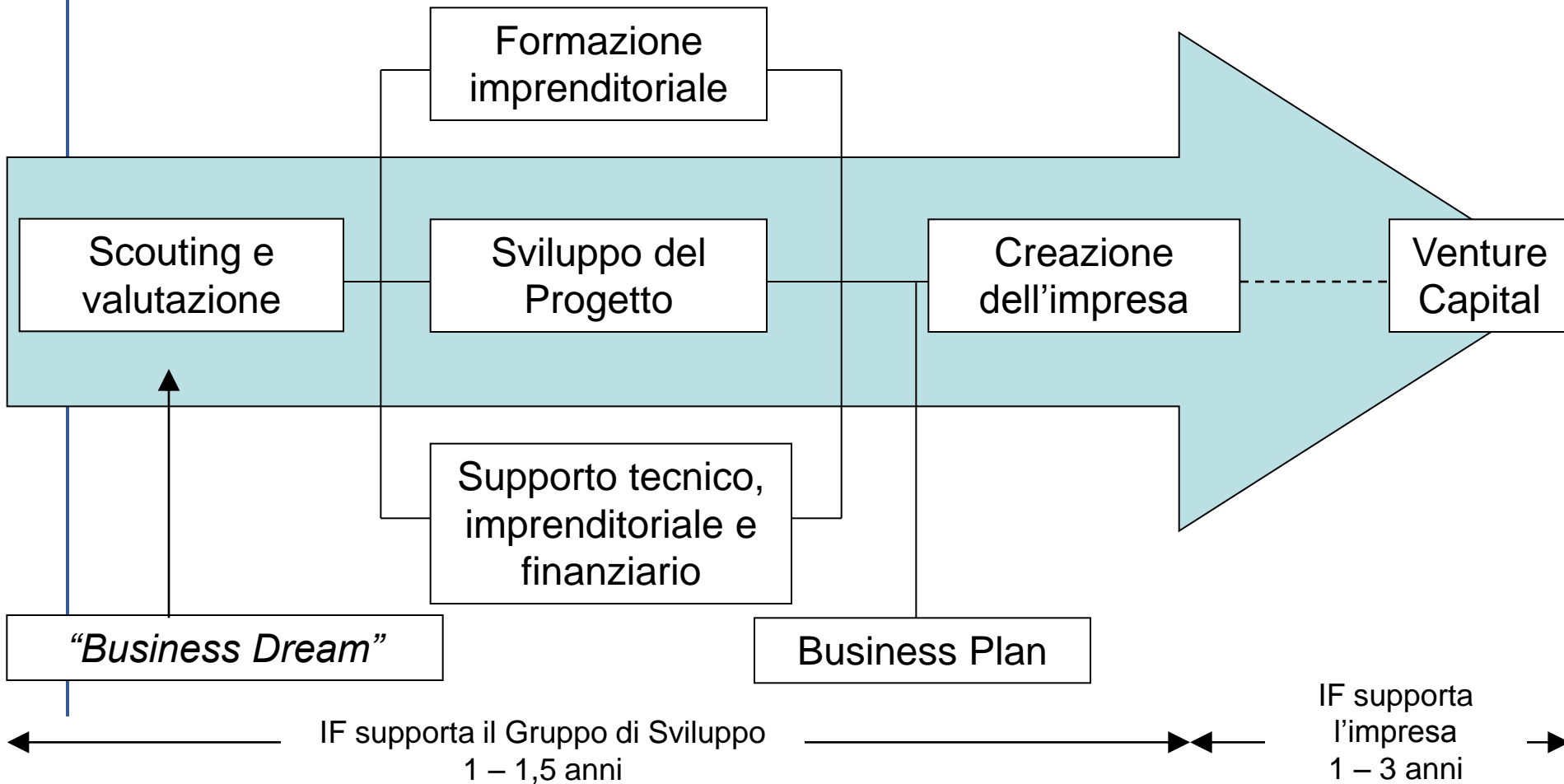
Stage 6

- Vendita
- IPO
- ...

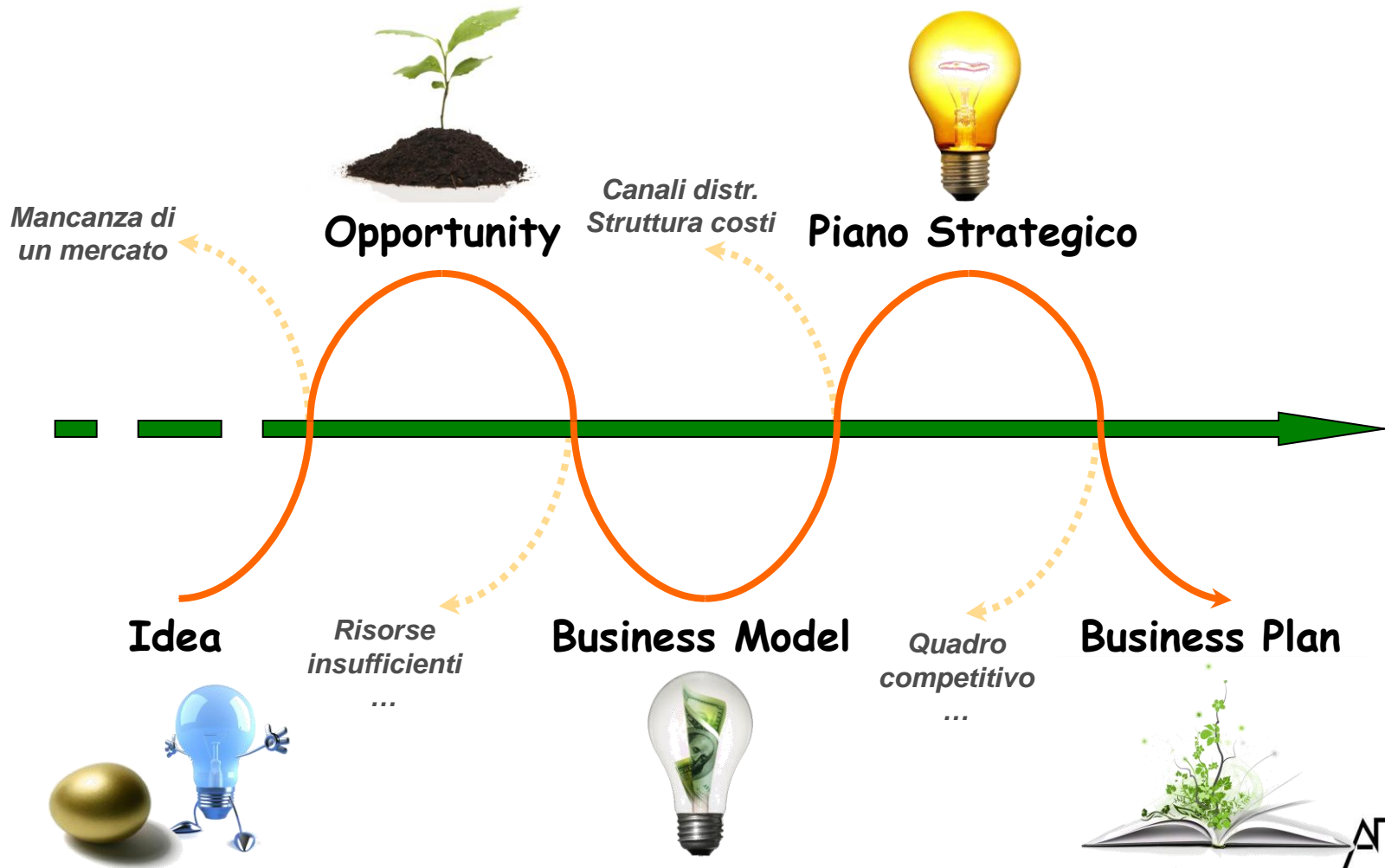
Incubatori "classici"

Innovation Factory

Il percorso: dal *Business Dream* al *Business Plan*



Dall'Idea al Business Plan



Tratto da Verstraete, Saporta, 2006



Business Model



1 Customer Segments

An organization serves one or several Customer Segments.



2 Value Propositions

It seeks to solve customer problems and satisfy customer needs with value propositions.



3 Channels

Value propositions are delivered to customers through communication, distribution, and sales Channels.



4 Customer Relationships

Customer relationship are established and maintained with each Customer Segment.



5 Revenue Streams

Revenue streams result from value propositions successfully offered to customers.



6 Key Resources

Key resources are the assets required to offer and deliver the previously described elements...



7 Key Activities

...by performing a number of Key Activities.



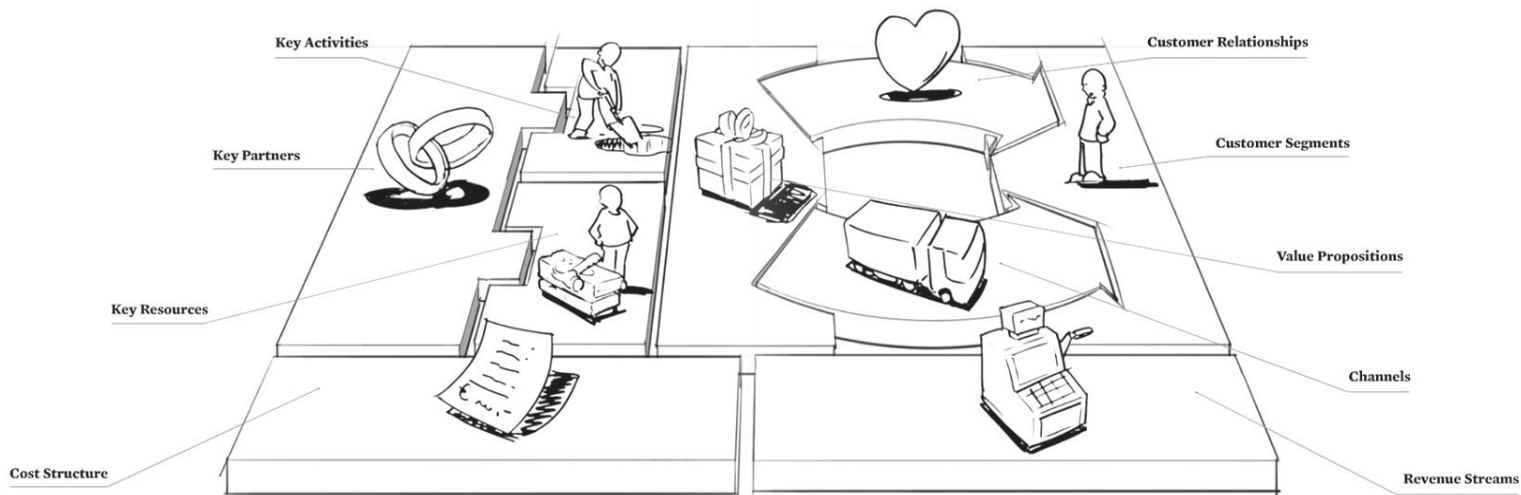
8 Key Partnerships

Some activities are outsourced and some resources are acquired outside the enterprise.



9 Cost Structure

The business model elements result in the cost structure.



Uscita

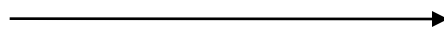
Alla fine del periodo di pre-incubazione del Gruppo di sviluppo:

Alcune milestones
non sono state
raggiunte



Non si costituisce l'impresa, e
Innovation Factory perde
l'investimento

Successo

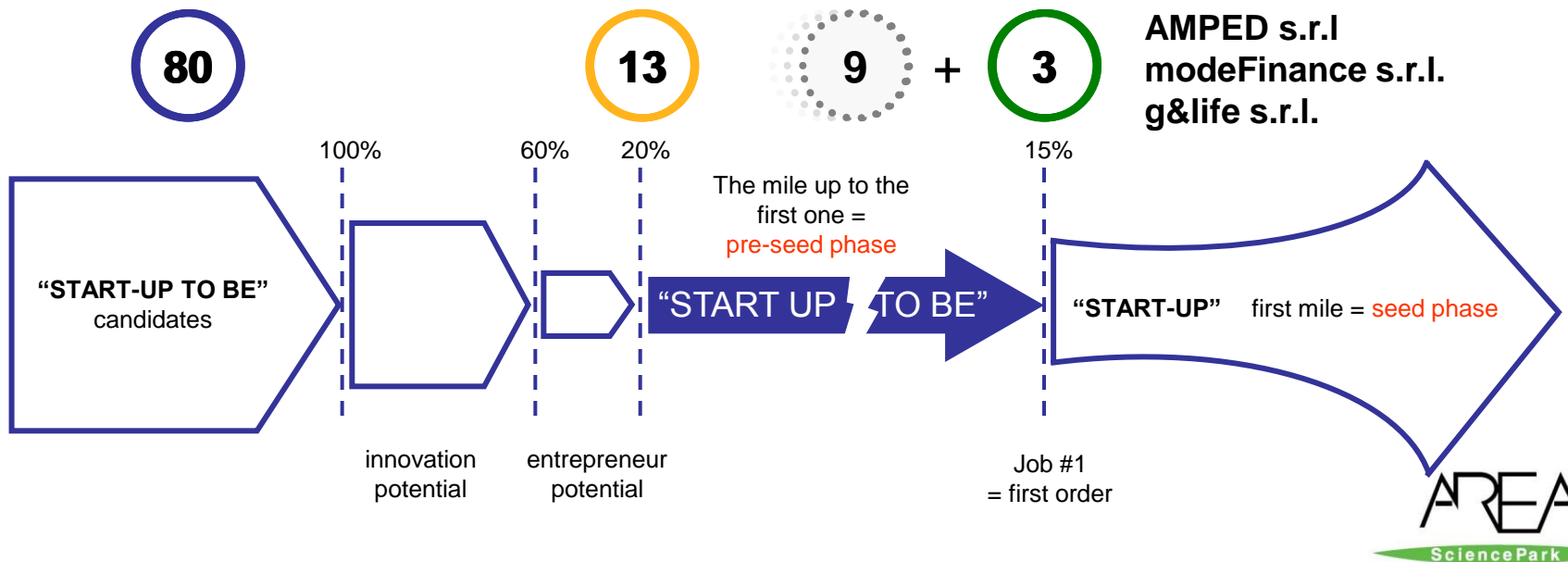


L'imprenditore e Innovation Factory
costituiscono la Start up; l'imprenditore
ha sempre il controllo della società, IF è
socio di minoranza

Risultati

Ad oggi:

- Innovation Factory ha valutato più di 80 idee imprenditoriali
- 13 Gruppi di Sviluppo preincubati
- Tre di questi hanno costituito la società



Grazie per l'attenzione!

- maurizio.caradonna@area.trieste.it
www.area.trieste.it
- fabrizio.rovatti@innovationfactory.it
www.innovationfactory.it