

UNIVERSITA' DEGLI STUDI DEL MOLISE

Isernia 9 giugno 2005

REGIONE MOLISE



3^a CONFERENZA REGIONALE

7 - 8 - 9 - 10 giugno 2005

MOLISANI NEL MONDO



Provincia di Isernia



UNIVERSITA' DEGLI STUDI DEL MOLISE



UNICAMPI
MOLISE



L'Assessore
Avv. Michele Picciano

Il Presidente
On. Dott. Michele Iorio



Isernia 9 giugno 2005



L'Università del Molise per i molisani nel mondo

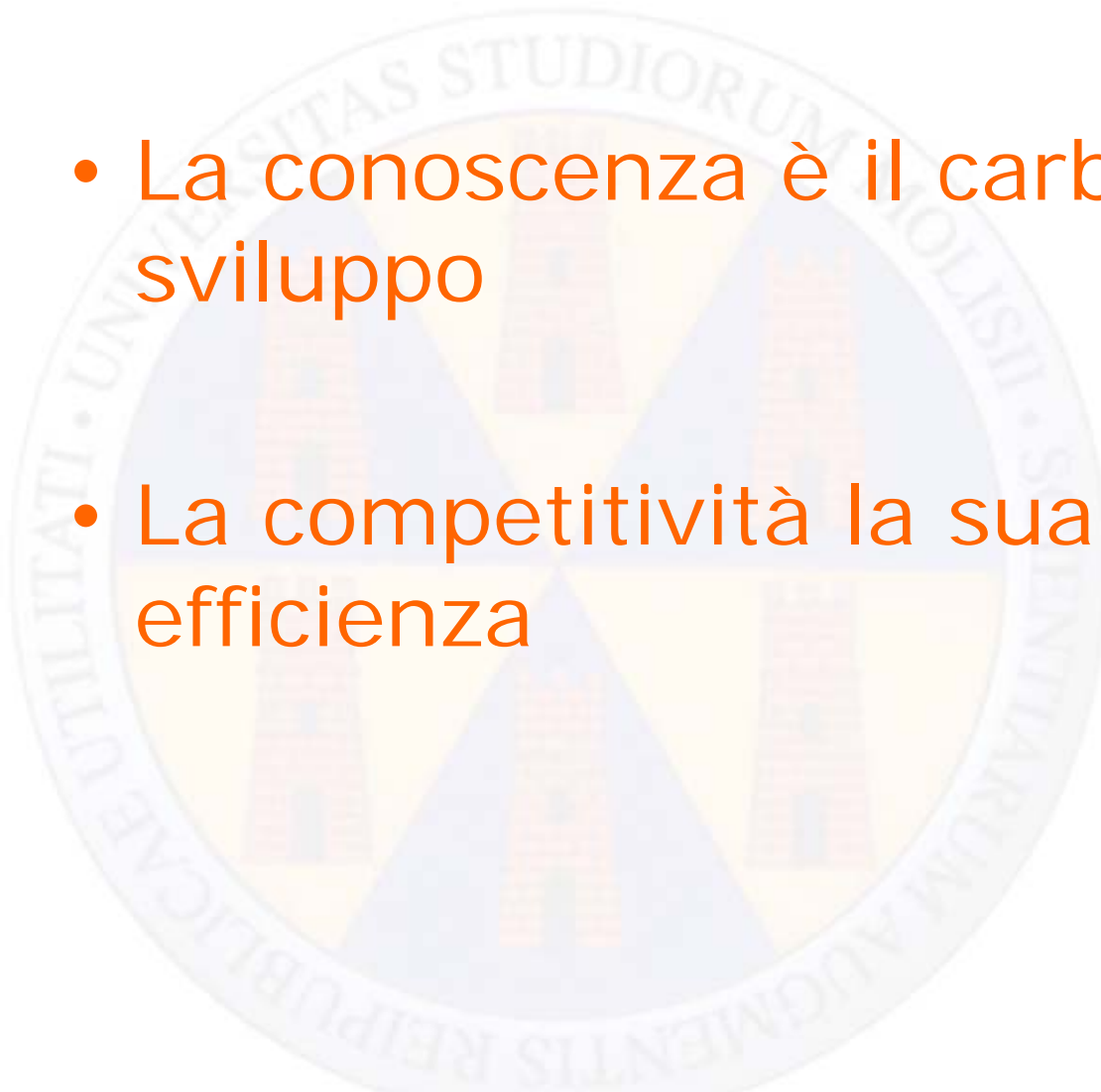
Prof. Giovanni Cannata

Rettore dell'Università degli Studi del Molise



Il ruolo della conoscenza nello sviluppo

- La conoscenza è il carburante dello sviluppo
- La competitività la sua misura di efficienza



Che cosa è competitività per noi

- Qualità
- Creatività
- Esclusività
- Attrattività per ambiente e territorio
- Innovatività



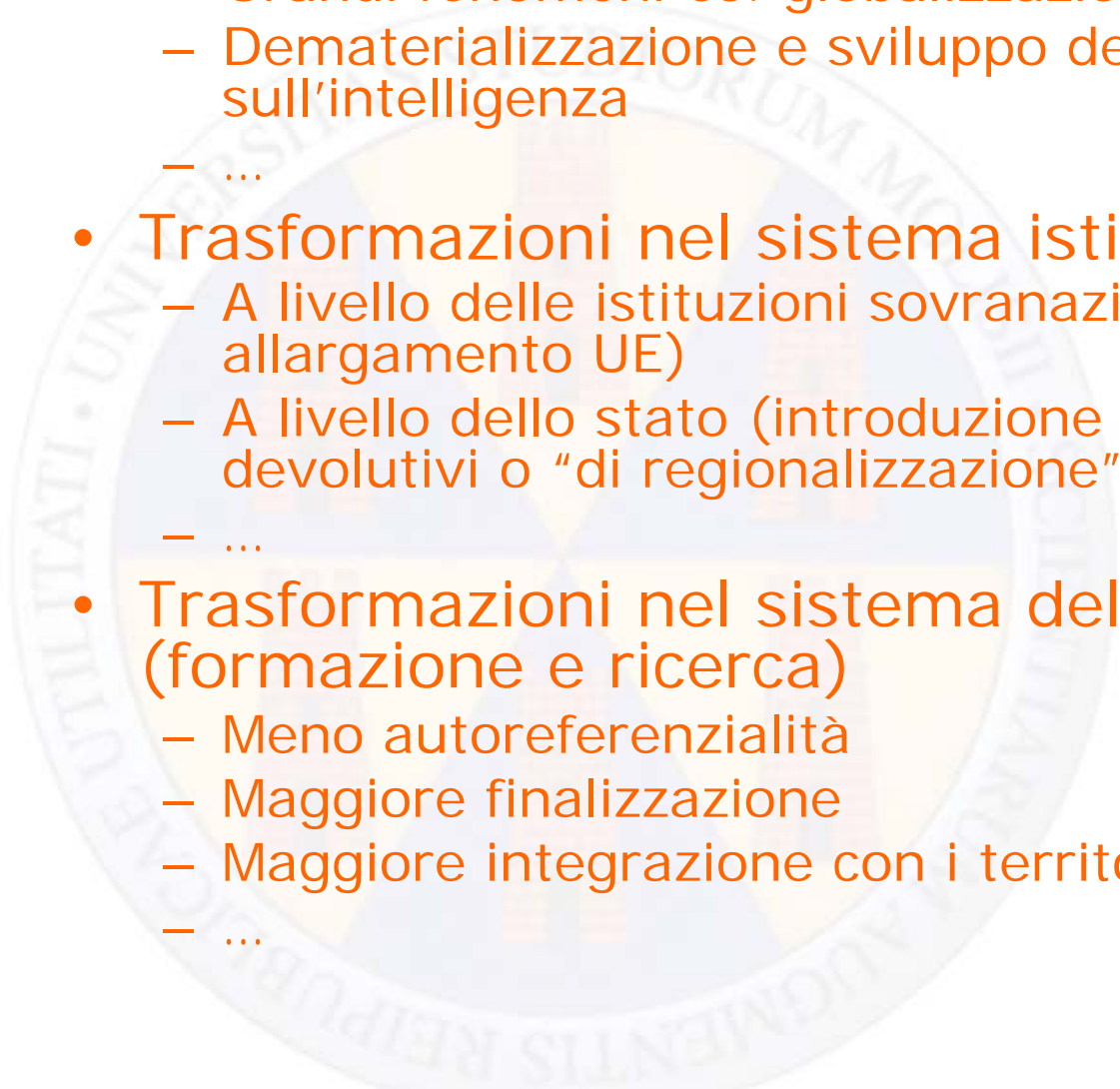
Risorse e soggetti per lo sviluppo

- Per fare sviluppo occorre far interagire:
 - Risorse del territorio
 - Risorse finanziarie
 - Risorse di capitale umano
 - Reti di soggetti
 - Pubblici
 - Imprese
 - Della conoscenza



Le trasformazioni nel decennio

- **Trasformazioni nel sistema socio-economico**
 - Grandi fenomeni es. globalizzazione
 - Dematerializzazione e sviluppo dell'industria basata sull'intelligenza
 - ...
- **Trasformazioni nel sistema istituzionale**
 - A livello delle istituzioni sovranazionali (esempio allargamento UE)
 - A livello dello stato (introduzione di processi e percorsi devolutivi o "di regionalizzazione")
 - ...
- **Trasformazioni nel sistema della conoscenza (formazione e ricerca)**
 - Meno autoreferenzialità
 - Maggiore finalizzazione
 - Maggiore integrazione con i territori
 - ...



Aree di ricerca proposte nello studio FORMEZ 1977

- Scienze dell'ambiente fisico e naturale
- Scienze mediche
- Scienze sociali
- Tecnologie della produzione
- Tecnologie dell'informazione
- Tecnologie dell'organizzazione

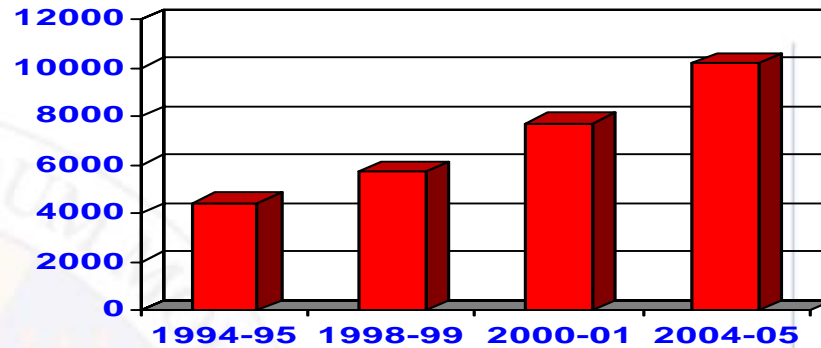


Aree scientifiche

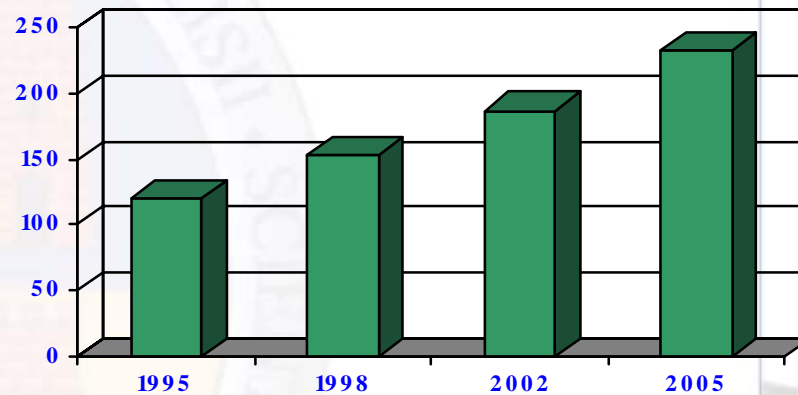
| Aree scientifiche didattiche e di ricerca | Facoltà | Corsi di Laurea |
|---|--|---|
| Scienze dell'ambiente fisico e naturale | Scienze matematiche fisiche e naturali | Difesa del suolo e dell'ambiente |
| | | Scienze dell'alimentazione |
| | | Scienze biologiche umane e naturali |
| Scienze sociali | Lettere | Scienze dell'educazione |
| | | Gestione dei processi formativi |
| | | Sociologia del territorio |
| Tecnologie dell'organizzazione | Economia | Scienze amministrative, programmazione economica |
| | | Pianificazione territoriale e gestione dei servizi sociali sanitari |
| | | Organizzazione aziendale |

I nostri numeri

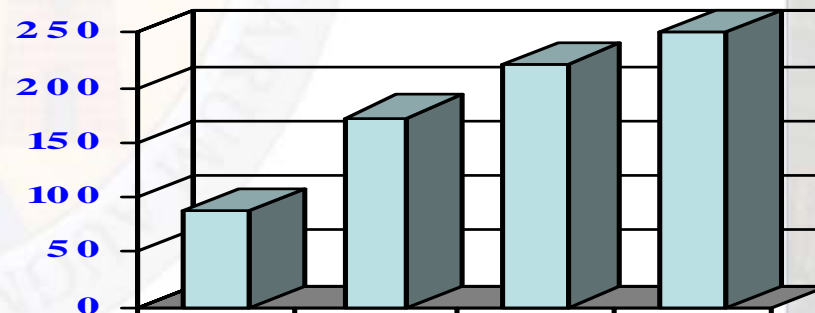
- **Studenti**



- **Docenti**



- **Personale Amministrativo**



... ed ancora

- Laureati 4.826
- Dottori di Ricerca 213
- Assegnisti 56



Settori di ricerca presenti in Ateneo

| SETTORE | | DOCENTI |
|-----------------------|------------------------------------|------------|
| AGR/... | - scienze agrarie | 49 |
| BIO/... | - scienze biologiche | 23 |
| CHIM/... | - scienze chimiche | 8 |
| FIS/... - GEO/.... | - scienze fisiche e geologiche | 8 |
| INF/... - ING-IND/... | - scienze dell'ingegneria | 8 |
| IUS/... | - scienze giuridiche | 44 |
| L-ANT/..-L-FI-LET/... | - scienze umanistiche | 13 |
| MAT/... | - scienze matematiche | 9 |
| MED/... | - scienze della salute | 7 |
| M/FIL/...- M-STO/.... | - scienze filosofiche e storiche | 12 |
| SECS-P/... | - scienze economiche | 32 |
| SPS/... | - scienze politiche e sociologiche | 15 |
| VET/... | - scienze veterinarie | 4 |
| Tot. | | 232 |

Le strutture



| Anno | 1995 | 2005 |
|----------------|--------|--------|
| Superficie mq. | 14.675 | 50.920 |

Le strutture di ricerca

Dipartimenti:

- Scienze Animali, Vegetali e dell'Ambiente
- Scienze e Tecnologie Agroalimentari, Ambientali e Microbiologiche
- Scienze Economiche, Gestionali e Sociali
- Scienze Giuridico Sociali e dell'Amministrazione
- Scienze per la Salute
- Scienze e Tecnologie per l'Ambiente e il Territorio
- Scienze Umane, Storiche e Sociali

Centri:

- Centro Ricerca e Servizi "G.A. Colozza"
- Centro Interdipartimentale di Microscopia
- Centro Servizi di Alta formazione Unimol Management
- Centro A. d'Isernia

La nostra Offerta Formativa

| Totale | Facoltà | Corsi di Laurea e di Laurea Specialistica |
|--------|---------------------|--|
| 1 | Agraria | CdL Ingegneria dell'Industria Agro-Alimentare (Classe 10) <i>Inerateneo</i> |
| 2 | Agraria | CdL Scienze e Tecnologie Alimentari (Classe 20) |
| 3 | Agraria | CdL Tecnologie Forestali e Ambientali (Classe 20) |
| 4 | Agraria | CdL Scienze e Tecnologie Agrarie (Classe 20) |
| 5 | Agraria | CdL Scienze e Tecnologie delle Produzioni animali (Classe 40) |
| 6 | Agraria | CdLS Ingegneria dell'Industria Agro-Alimentare (Classe 36S) <i>Inerateneo</i> |
| 7 | Agraria | CdLS Scienze e Tecnologie Forestali e Ambientali (Classe 74S) |
| 8 | Agraria | CdLS Scienze e Tecnologie Agrarie (Classe 77S) |
| 9 | Agraria | CdLS Scienze e Tecnologie Alimentari (Classe 78S) |
| 10 | Economia | CdL Scienze del Servizio Sociale (Classe 6) |
| 11 | Economia | CdL Scienze Politiche e delle Relazioni Internazionali (Classe 15) |
| 12 | Economia | CdL Economia Aziendale (Classe 17) |
| 13 | Economia | CdL Statistica e Informatica per le Aziende (Classe 37) |
| 14 | Economia | CdL Scienze Turistiche (Classe 39) |
| 15 | Economia | CdLS Programmazione e Gestione delle Politiche e dei Servizi Sociali (Classe 57S) |
| 16 | Economia | CdLS Politiche Pubbliche e Scienze di Governo (Classe 70S) |
| 17 | Economia | CdLS Imprenditorialità e Innovazione (Classe 84S) |
| 18 | Giurisprudenza | CdL Scienze dei Servizi Giuridici per Operatore d'impresa (Classe 2) |
| 19 | Giurisprudenza | CdL Scienze dei Servizi Giuridici per Operatore Giudiziario (Classe 2) |
| 20 | Giurisprudenza | CdL Scienze dell'Amministrazione (Classe 19) |
| 21 | Giurisprudenza | CdL Scienze Giuridiche (Classe 31) |
| 22 | Giurisprudenza | CdLS Giurisprudenza (Classe 22S) |
| 23 | SS.MM.FF.NN. | Scienze e Tecnologie Biologiche (Classe 12) |
| 24 | SS.MM.FF.NN. | CdL Ottica e Optometria (Classe 25) |
| 25 | SS.MM.FF.NN. | CdL Produzione e Gestione dei Servizi Informatici (Classe 26) |
| 26 | SS.MM.FF.NN. | CdL Scienze dell'Ambiente e della Natura (Classe 27) |
| 27 | SS.MM.FF.NN. | CdLS Scienze Biologiche (Classe 6S) |
| 28 | Sc. Umane e Sociali | CdL Scienze dei Beni Culturali e Ambientali (Classe 13) |
| 29 | Sc. Umane e Sociali | CdL Scienze della Comunicazione (Classe 14) |
| 30 | Sc. Umane e Sociali | CdLS Scienze dei Beni Archeologici ed Artistici (Classe 2S) |
| 31 | Sc. Umane e Sociali | Formazione Primaria |
| 32 | Sc. Umane e Sociali | CdLS Scienze della Comunicazione Sociale e Istituzionale (Classe 67S) |
| 33 | Sc. Benessere | CdL Scienze Motorie (Classe 33) |
| 34 | Sc. Benessere | CdL Tecniche della Prevenzione nell'Ambiente e nei Luoghi di Lavoro (Classe SNT/4) |
| 35 | Medicina | CdLS Medicina e Chirurgia (Classe 46S) <i>Istituendo</i> |

La nuova offerta formativa

- Medicina e Chirurgia
- Lettere
- Ingegneria



Aree di attività:

- **Area Agroalimentare**

- **Filiera cereali**
- **Produzioni animali**
- **Filiera latte**

- **Area Ambiente**

- **Area Formazione**



Che cosa può fare il sistema della conoscenza per lo sviluppo del Molise

- crescere nella sua autonoma accumulazione di base
- ascoltare ciò che esprime il mondo esterno per intercettare le domande espresse
- evocare domande latenti
- fare da avanguardia della conoscenza



Ritrovarsi per quali aree di ricerca?

- Agro-alimentare e biotecnologie 
- Beni culturali 
- Ambiente e biodiversità 
- Turismo
- Tecnologie dell'informazione e della comunicazione 
- Attenzione alle PMI ed alle filiere produttive
- Salute e benessere 



Un'esigenza indifferibile creare dei "luoghi di incontro"

- L'Università
- I Centri di ricerca
- Il Parco Scientifico e Tecnologico
- L'Industrial Liaison Office
- I Laboratori pubblico - privato
- Il Distretto tecnologico



Attività Internazionali

Erasmus

- Paesi coinvolti: 72
- Studenti in mobilità dall'Unimol: 75
- Studenti in entrata: 40

Socrates – Intensive Programme (IP)

- Corso Intensivo “Intercultural competence”-
- Località: Romania e Belgio
- Paesi coinvolti: Paesi Bassi, Regno Unito; Belgio; Svizzera, Finlandia, Polonia, Romania, Lettonia



Attività Internazionali

Socrates – Comenius 3

Progetto Neothemi

- Paesi coinvolti: Finlandia, Regno Unito, Ungheria, Italia, Irlanda, Danimarca, Francia, Germania, Portogallo, Norvegia

Socrates – Grundtvig

Progetto Grundtvig 2 denominato STAC

- Paesi coinvolti: Belgio, Irlanda del Nord, Olanda, Repubblica Ceca

Leonardo da Vinci

Progetto “On line languages acquisition network grouping contents in education and training”

- Utilizzatori: Università, Centri di ricerca, Istituzioni scolastiche, Enti locali

Attività Internazionali

- **Convenzioni MAE: Italia – Libia**
- **Borse di studio a studentesse Afgane**
- **Borse di studio a studenti del Sud-Est Asiatico**
- **Membership in organizzazioni internazionali**
 - IAU International Association of Universities
 - EUA European Universities Association
 - CUM Community of Mediterranean Universities
- **Convenzioni Internazionali**
 - Universidade de Estado do Rio de Janeiro (Brasile)
 - Wisza Szkola Biznesu – National Louis University (Polonia-USA)
 - Cracow College (Polonia)

Attività Internazionali

Progetto di Internazionalizzazione

- Corso di Laurea di primo livello “Science and Technology for the Environment and Territory” (Croazia – Romania);
- Corso di specializzazione in “Economics and Policy of Development and Innovation” (Argentina);
- Master in “Organization and Management of Livestock Production and Safeguard of the Environment” (Uruguay - Argentina).

L'Università del Molise

per

i molisani nel mondo

che fare?

- Ricerca di collaborazioni interuniversitarie
- Programma scambi accreditati
- Ricerca di sponsor per progetti
- Collaborazioni con imprese



UNIVERSITA' DEGLI STUDI DEL MOLISE

Isernia 9 giugno 2005

REGIONE MOLISE



3^a CONFERENZA REGIONALE

7 - 8 - 9 - 10 giugno 2005

MOLISANI NEL MONDO



Provincia di Isernia



UNIVERSITA' DEGLI STUDI DEL MOLISE



UNICAMPI
MOLISE



L'Assessore
Avv. Michele Picciano

Il Presidente
On. Dott. Michele Iorio

