



Pesche/Pro loco, Comune e Università organizzano convegno

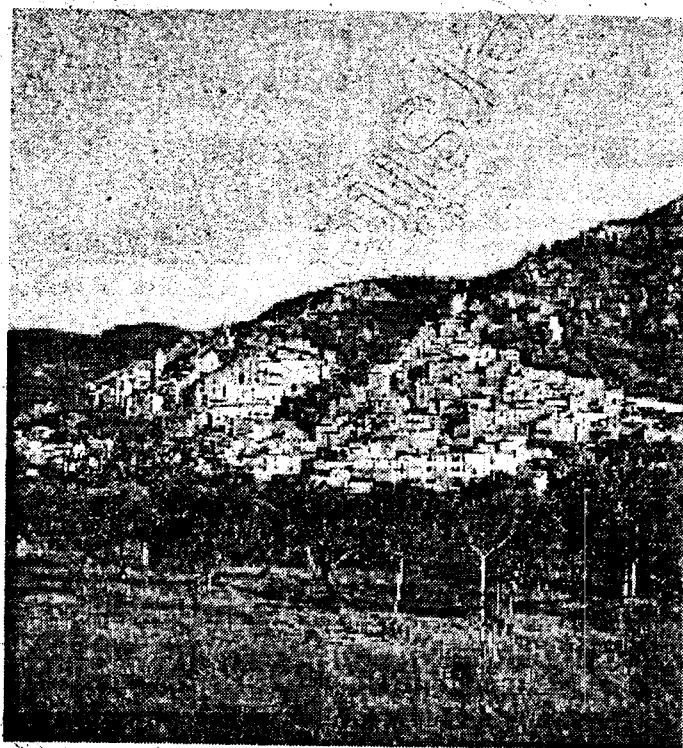
Aumenta la produzione di patata 'turchesca'

AUMENTA il numero dei coltivatori della 'patata Turchesca'. Secondo la Pro loco di Pesche, nel 2004 erano soltanto sette, quest'anno sono raddoppiati.

Il numero dei coltivatori della patata 'Turchesca' è sensibilmente aumentato ad un anno dalla prima conferenza sul prodotto coltivato esclusivamente a Pesche, nel piccolo comune alle porte di Isernia. Prodotta sulla montagna, all'interno della riserva naturale Orientata, ha una pezzatura media/piccola, con buccia rossa/violacea ed a pasta bianca.

La coltivazione stava scemando con il passare degli anni sia per la resa piuttosto bassa e non redditizia, sia per l'impegno che richiede la coltivazione sulla montagna.

Nel 2004, dunque, i produttori erano solo 7. È la Pro loco di Pesche per incentivare e promuovere ancora di più il prodotto ha annunciato una nuova conferenza, a un anno esatto dalla prima, con l'auspicio di centrare nuovamente l'obiettivo di sviluppare le risorse del territorio.



A Pesche convegno organizzato dalla Pro loco

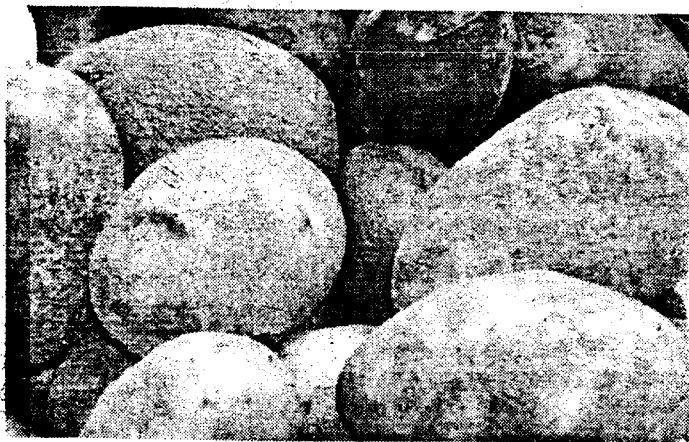
La conferenza si terrà il 4 settembre nella sala consiliare del Comune alle 18 e vi parteciperà, oltre al presidente della Camera di commercio di Isernia Luigi

Brasiello, il sindaco Domenico Zullo, il presidente della Pro loco Luigi Bochicchio, il prof. Arturo Alvino, docente della facoltà di agraria all'Università del Molise, il prof. Nicola Prozzo della facoltà di Scienze della formazione primaria presso l'Università del Molise e Giovanna Maj dell'Accademia di cucina.

La Pro loco, il Comune e l'Università del Molise stanno, infatti, lavorando ad un progetto di ricerca sulla coltivazione che ha l'obiettivo di arrivare alla mappatura genetica della 'patata turchesca'.

Al convegno seguirà una degustazione del prodotto, in piazza Roveto, nelle varie ricette tipiche, con un intrattenimento musicale.

rm



Aumentata la produzione della patata 'turchesca' (foto archivio)