

UNIVERSITÀ

e dintorni



PESCHE - Lezioni sospese nella mattinata di giovedì 24 maggio per il corso di studi di primo e secondo livello «Potenzialità, diritti e doveri dei biologi». L'importante incontro formativo si svolgerà alla presenza di un rappresentante dell'Onb - Ordine Nazionale dei Biologi.

Le lezioni si interromperanno sia per il corso del primo livello - corso di laurea in scienze e tecnologie biologiche - che per il corso di laurea magistrale in Scienze biologiche.

A confermarlo l'ultimissimo avviso agli universitari di Fonte Lappone che la prossima settimana avranno il piacere di assistere a una lezione fuori dai consueti canoni didattici, in una mattinata interessantissima dai contenuti primaverili.

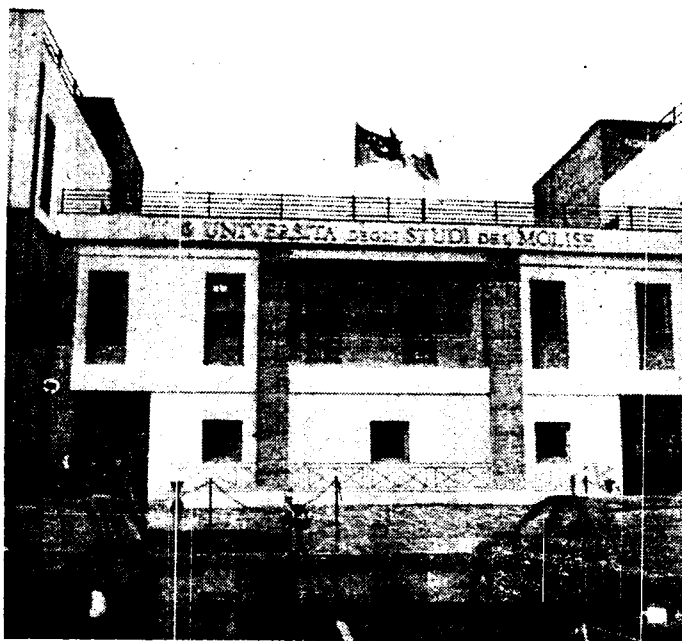
«Potenzialità, diritti e doveri dei biologi» saranno i temi trattati dal rappresentante dell'Onb - Ordine Nazionale dei Biologi - che intratterrà i ragazzi frequentanti la locale struttura universitaria di Pesche sui possibili sbocchi lavorativi, congiungendo praticamente - anche se solo per poche ore - le logiche di studio ai reali canoni di lavoro.

L'incontro formativo va, infatti, a rafforzare il cosiddetto rapporto docente/studente - aspetto caratterizzante la facoltà di Scienze matematiche fisiche e naturali - reso possibile grazie all'attenta disponibilità dei docenti, alla possibilità di lavorare con piccoli gruppi di studenti durante le esercita-

Interverrà un rappresentante dell'Onb

«Potenzialità, diritti e doveri dei biologi»

Incontro sul tema giovedì



zioni (e quindi di seguirli con cura) e alla voglia dei ragazzi interlocutori di apprendere le dinamiche didattiche e pratiche dei corsi di studio.

La frequenza ai laboratori e la partecipazione alle escursioni (laboratori

naturali), infatti, si è resa nel corso degli anni davvero indispensabile per avvicinare quanto più possibile i ragazzi al mondo lavorativo, usufruendo anche dei vari incontri formativi con esperti del settore sia locali che na-

zionali.

Insomma una mattinata importante che illuminerà i futuri biologi altomolisani sulle enormi potenzialità lavorative, poi da tastare realmente sul territorio locale ancora troppo flebile nel connubio scuola-lavoro.

Giuliano Di Lucia

Si discuterà sui futuri sbocchi professionali degli studenti di Pesche