



La priorità, stimolare l'apertura di efficaci canali di comunicazione e di scambio

Laboratori aperti a Pesche

Al via la XVIII edizione della Settimana della cultura scientifica

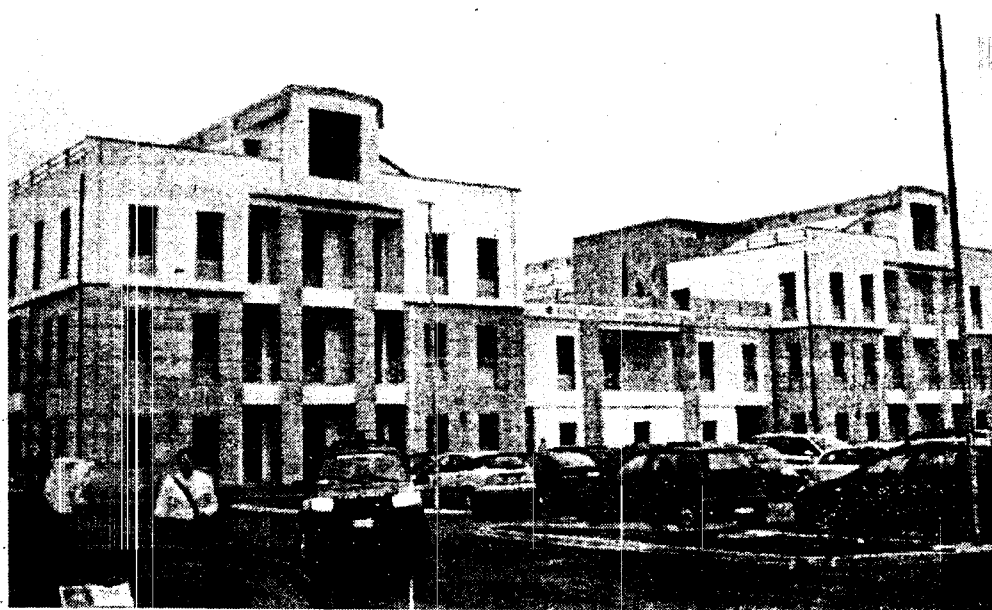
PESCHE - Ai nastri di partenza la XVIII edizione della settimana scientifica e tecnologica. Priorità dell'iniziativa «Stimolare l'apertura di efficaci canali di comunicazione e di scambio». L'evento nazionale richiamato in tutte le sedi universitarie della regione.

Settimana importante per il polo universitario di Pesche.

Partirà infatti lunedì 3 marzo l'annuale manifestazione dedicata ai temi scientifici e tecnologici meglio nota come «Settimana della cultura scientifica e tecnologica», giunta quest'anno alla XVIII edizione.

L'iniziativa - avente ovviamente risonanza nazionale - è stata battezzata con il lasciapassare anche degli alunni/universitari di Pesche che potranno, così, assistere e accogliere «in casa propria» le varie scolaresche - cosiddette di grado inferiore - e l'intera cittadinanza ospiti dei tanti eventi, mostre, convegni, conferenze e seminari, in forte connubio con la direzione centrale e le sedi di Campobasso, Isernia e Termoli.

Peculiarità del polo universitario altomolisano le varie giornate di «Laboratorio Aperto» durante le quali sarà possibile osser-



vare direttamente gli strumenti di lavoro, le esperienze e le attività di ricerca, entrando direttamente in contatto con i ricercatori locali e dell'ateneo molisano in generale.

I temi dell'intera settimana scientifico/tecnologica - così come richiamato nell'importante circolare esplicativa resa nota proprio dal comparto universitario - sono stati studiati ad hoc per «mobilitare tutte le competenze e le energie del Paese per diffondere una solida e critica cultura tecnico-scienti-

fica e offrire spunti di riflessione sulle grandi scoperte tra la società civile, il mondo della scuola, del lavoro e il complesso sistema dell'attività di ricerca».

Questi i presupposti individuati per l'edizione del 2008, ufficialmente anno internazionale dell'Igiene e della Salute, anno internazionale Polare, del Pianeta Terra, dei Diritti dell'Uomo e delle Lingue.

L'annuale iniziativa universitaria - a cura del Ministero dell'Istruzione, dell'Università e della Ri-

cerca - ha già stimolato buoni propositi nei tantissimi frequentanti la facoltà di Scienze Matematiche, Fisiche e Naturali che si son detti estremamente soddisfatti per l'approccio con cui il polo di Pesche ha inteso accogliere l'invito nazionale, avvalorando tematiche di grande attualità e soprattutto efficacia comunicativa.

Rinviando, ovviamente, al 9 marzo il rituale bilancio consuntivo dell'iniziativa anche in terra altomolisana.

Giuliano Di Lucia