

I TUMORI NEURO-ENDOCRINI: DALLA DIAGNOSI ALLA TERAPIA

20 NOVEMBRE 2009

UNIVERSITÀ DEGLI STUDI DEL MOLISE
Facoltà di Medicina e Chirurgia
Aula Ippocrate
Contrada Tappino I Campobasso

Le iscrizioni saranno accettate fino ad esaurimento dei posti disponibili. L'elenco dei partecipanti sarà stilato in funzione dell'ordine d'arrivo delle schede di partecipazione o delle e-mail di richiesta contenenti le informazioni richieste nei campi della scheda. Le schede di iscrizione dovranno pervenire entro e non oltre il 18 novembre 2009 tramite fax al numero **(+39) 0874 404752** tramite e-mail all'indirizzo **latessa@unimol.it**

Nome

Cognome

Codice fiscale

Professione

Ente di appartenenza

Indirizzo

CAP

Città

Telefono

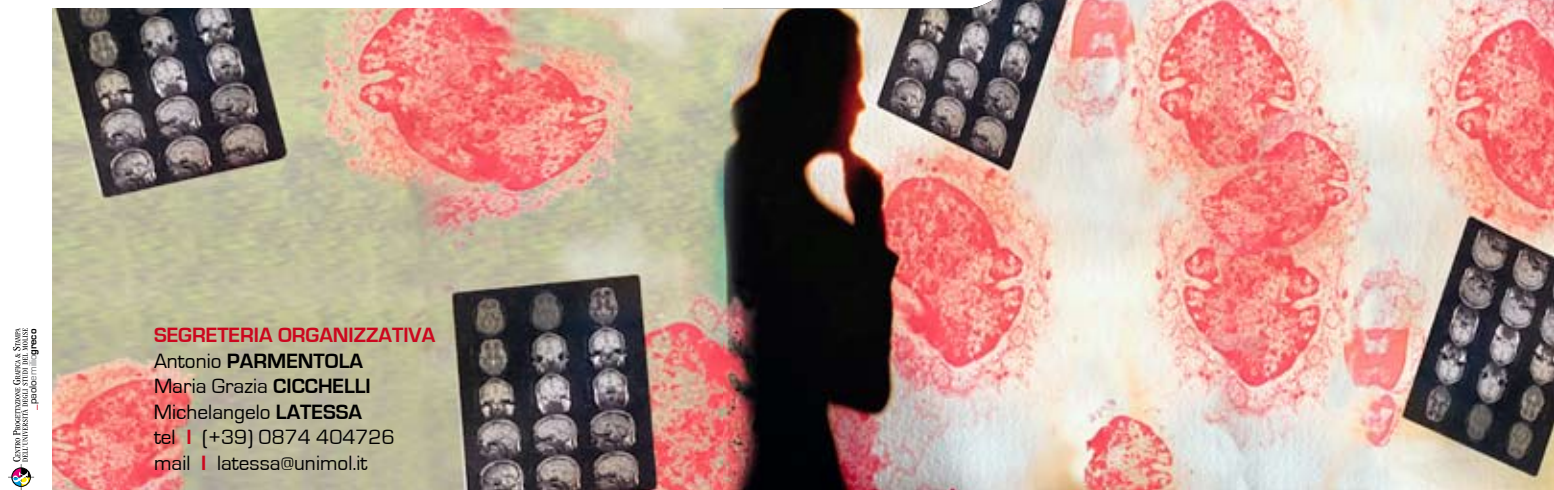
Fax

E-mail

LE INFORMAZIONI SOPRA INDICATE VERRANNO UTILIZZATE, NEL RISPETTO DELLA LEGGE 196/2003, AL SOLO SCOPO DI COMUNICARE ANALOGHE INIZIATIVE.

N. di riferimento 7357 -9037018

ECM educazione
continua
in medicina
PROGRAMMA NAZIONALE PER LA FORMAZIONE
CONTINUA DEGLI OPERATORI DELLA SANITÀ



Conferenza Nazionale
di Endocrinologia
e Patologia
Endocrina
2009

SEGRETERIA ORGANIZZATIVA
Antonio **PARMENTOLA**
Maria Grazia **CICCHELLI**
Michelangelo **LATESSA**
tel | (+39) 0874 404726
mail | latessa@unimol.it

RESPONSABILE SCIENTIFICO
Maurizio **GASPERI**



OBIETTIVI

Il convegno è rivolto a Medici di Medicina Generale, Specialisti in Endocrinologia. Si propone di effettuare una revisione critica di fisiopatologia, diagnosi e terapia dei tumori neuroendocrini, attraverso un approccio puramente pratico.

Il convegno rientra nel programma di aggiornamento dei Medici di Medicina Generale della Regione Molise.

La disciplina prevalente di riferimento dell'evento formativo è quella di Medicina generale (Medici di famiglia). Altra disciplina interessata: Endocrinologia.

Il Corso è gratuito e prevede la partecipazione per l'ECM massima di 50 discenti.

In attesa di accreditamento

I TUMORI NEURO-ENDOCRINI: DALLA DIAGNOSI ALLA TERAPIA

20 NOVEMBRE 2009

UNIVERSITÀ DEGLI STUDI DEL MOLISE
Facoltà di Medicina e Chirurgia
Aula Ippocrate
Contrada Tappino I Campobasso

PROGRAMMA

ORE 14.30 registrazione dei partecipanti

ORE 15.00 INQUADRAMENTO

Moderatori

Giovannangelo **ORIANI**
Università degli Studi del Molise

Giancarlo **RIPABELLI**
Università degli Studi del Molise

Epidemiologia e classificazione

Antongiulio **FAGGIANO**
Dipartimento Oncologia, Biologia Molecolare ed Endocrinologia
Università Federico II di Napoli

Anatomia patologica

Annamaria **POLLIO**
Azienda Sanitaria Regionale Molise

ORE 16.00 - 16.45

Diagnostica biochimica e per immagini

Moderatori

Marco **TAGLIAFERRI**
Azienda Sanitaria Regionale Molise

Ernesto **LA VECCHIA**
Azienda Sanitaria Regionale Molise

Luca **BRUNESE**
Università degli Studi del Molise

Caso clinico

Maurizio **GASPERI**
Università degli Studi del Molise

Discussione

Andrea **BIANCO**
Università degli Studi del Molise

Bruno **CARABELLESE**
Azienda Sanitaria Regionale Molise

Giuseppina **SALLUSTIO**
Università Cattolica Sacro Cuore, Campobasso

Erennio **CIOTOLI**
Azienda Sanitaria Regionale Molise

ORE 16.45 - 17.15 COFFEE-BREAK

ORE 17.15 - 18.00

Terapia chirurgica

Moderatori

Nicola **FERRARA**
Università degli Studi del Molise

Cecilia **POLITI**
Azienda Sanitaria Regionale Molise

Caso clinico

Cristiano **HUSCHER**
Università degli Studi del Molise

Discussione

Savino **BERARDI**
Azienda Sanitaria Regionale Molise

Giancarlo **PAGLIONE**
Azienda Sanitaria Regionale Molise

Luigi **SOFO**
Università Cattolica Sacro Cuore, Campobasso

ORE 18.00 - 18.45

Terapia medica

Moderatori

Adriano **LALLI**
Azienda Sanitaria Regionale Molise

Gianfranco **GIGLIO**
Azienda Sanitaria Regionale Molise

Maurizio **GASPERI**
Università degli Studi del Molise

Caso clinico

Cecilia **BARILE**
Azienda Sanitaria Regionale Molise

Carolina **DI SOMMA**
Dipartimento Oncologia, Biologia Molecolare ed Endocrinologia
Università Federico II di Napoli

ORE 18.45 - 19.00 Discussione e test di verifica

Maurizio **TAGLIATATELA**
Università degli Studi del Molise

Simonetta **DI VINCENZO**
Azienda Sanitaria Regionale Molise

Grazia Maria **CORBI**
Università degli Studi del Molise