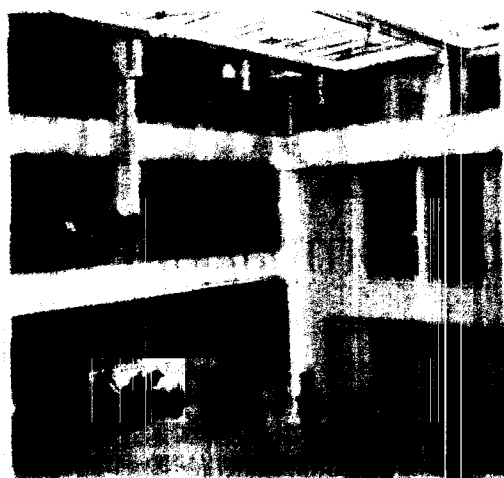




All'Università di Pesche

Oggi l'inaugurazione della sala polivalente per attività ginniche



■ **ISERNIA** Oggi, alle ore 12.00, il Rettore dell'Università degli Studi del Molise, Prof. Giovanni Cannata, aprirà, con il tradizionale taglio del nastro, la cerimonia di inaugurazione dello spazio polivalente adibito allo svolgimento delle attività ginniche e motorie, nei locali situati al piano terra del complesso edilizio che ospita la Facoltà di Scienze Matematiche Fisiche e Naturali a Pesche.

La nuova struttura, opportunamente riqualficata con una superficie di circa 240 m², rientra nel quadro delle iniziative finalizzate al potenziamento delle strutture di supporto alle attività dell'Ateneo, nello spirito di offrire un servizio sempre più qualificato ed attento alle esigenze dell'utenza. Uno spazio multifunzione, quindi, facilmente fruibile da tutti e che sia in grado di soddisfare la popolazione studentesca, il personale docente ed amministrativo alla pratica delle attività motorie quali il fitness, l'aerobica, step, ginnastica in genere, arti marziali, pesistica, cardio-fitness, spinning ed altre discipline.

Non solo studio dunque, ma anche un modo diverso di vivere l'Università, attraverso nuove forme di aggregazione e di socializzazione.

«La realizzazione di una palestra di Ateneo anche nella sede universitaria di Pesche — affermano dall'Università — è una ulteriore iniziativa, voluta fortemente dal Rettore Cannata che ancora una volta non solo dimostra e conferma una forte attenzione ed impegno nel voler garantire a tutti gli studenti, al corpo accademico e al personale amministrativo sempre nuove e più efficaci opportunità, ma si inquadra in un più ampio progetto di attività già promosse e gestite dal Centro Universitario Sportivo Molise quali la gestione delle strutture sportivorecricreative già presenti a Campobasso e a Pesche come i campi polivalenti di calcio, calcio a 5 tennis e basket».