



REGIONE MOLISE

Presidenza della Regione - Assessorato alla Programmazione

Un **Molise** possibile in Europa
Una puntuale analisi socio-economica per
una corretta programmazione dello sviluppo
Colle D'Anchise, 13 maggio 2005



Conoscenza e sviluppo

Prof. Giovanni Cannata – Rettore dell'Università degli Studi del Molise



Il ruolo della conoscenza nello sviluppo

- La conoscenza è il carburante dello sviluppo
- La competitività la sua misura di efficienza



Che cosa è competitività per noi

- Qualità
- Creatività
- Esclusività
- Attattività per ambiente e territorio
- Innovatività



Risorse e soggetti per lo sviluppo

- Per fare sviluppo occorre far interagire:
 - Risorse del territorio
 - Risorse finanziarie
 - Risorse di capitale umano

- Reti di soggetti
 - Pubblici
 - Imprese
 - Della conoscenza



-in generale registriamo processi di sviluppo più complessi
 - Nelle procedure
 - Negli approcci
 - Nei soggetti

Introduzione di sistemi di regole



Le trasformazioni nel decennio

- **Trasformazioni nel sistema socio-economico**
 - Grandi fenomeni es. globalizzazione
 - Dematerializzazione e sviluppo dell'industria basata sull'intelligenza
 - ...
- **Trasformazioni nel sistema istituzionale**
 - A livello delle istituzioni sovranazionali (esempio allargamento UE)
 - A livello dello stato (introduzione di processi e percorsi devolutivi o "di regionalizzazione")
 - ...
- **Trasformazioni nel sistema della conoscenza (formazione e ricerca)**
 - Meno autoreferenzialità
 - Maggiore finalizzazione
 - Maggiore integrazione con i territori
 - ...



"Per queste ragioni, una seria programmazione dello sviluppo economico del Molise non può essere basata che su un'attività di innovazione, su una linea di rottura col passato, all'occorrenza violenta, specialmente nei riguardi della mentalità dei piccoli conduttori di aziende, abbarbicati ad un passato fatto di esasperato individualismo e di diffidenza verso richiami a forme di socialità economica.

Questa azione di rottura deve cominciare dalla scuola per penetrare nella mentalità delle nuove generazioni."

- B. Barberi, "Molise. Monografie regionali per la programmazione economica", Varese, Giuffrè, 1965



Le ipotesi alla base della idea di una Università in Molise

(Formez, 1977)

Una formazione professionale “nuova”

- Invenzione
- Organizzazione
- Gestione
 - Delle risorse del territorio
 - Delle risorse umane



Ipotesi di organizzazione prevista

- ✓ Organizzazione su base dipartimentale
 - ✓ Elasticità di ampliamento
 - ✓ Maggiori comprensività
 - ✓ Pluridisciplinarietà
 - ✓ Garanzia di attrattività
 - ✓ Docenti
 - ✓ Studenti



Aree di ricerca proposte nello studio FORMEZ 1977

- Scienze dell'ambiente fisico e naturale
- Scienze mediche
- Scienze sociali
- Tecnologie della produzione
- Tecnologie dell'informazione
- Tecnologie dell'organizzazione



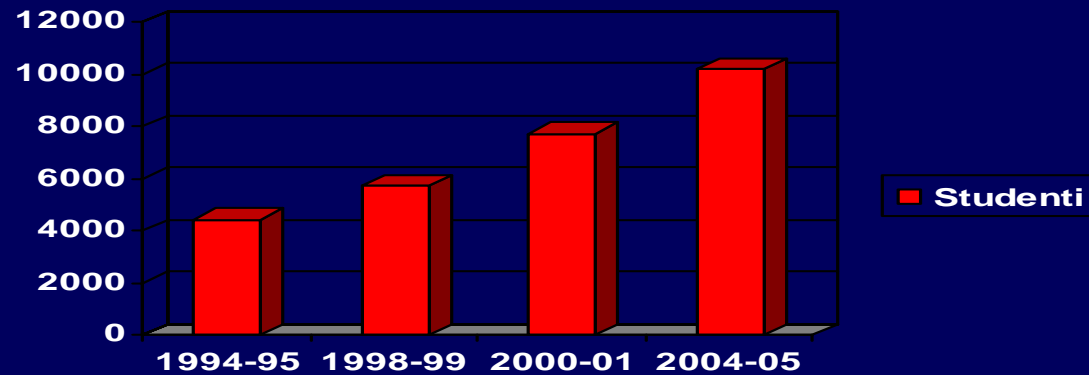
Aree scientifiche

Aree scientifiche didattiche e di ricerca	Facoltà	Corsi di Laurea
Scienze dell'ambiente fisico e naturale	Scienze matematiche fisiche e naturali	Difesa del suolo e dell'ambiente
		Scienze dell'alimentazione
		Scienze biologiche umane e naturali
Scienze sociali	Lettere	Scienze dell'educazione
		Gestione dei processi formativi
		Sociologia del territorio
Tecnologie dell'organizzazione	Economia	Scienze amministrative, programmazione economica
		Pianificazione territoriale e gestione dei servizi sociali sanitari
		Organizzazione aziendale

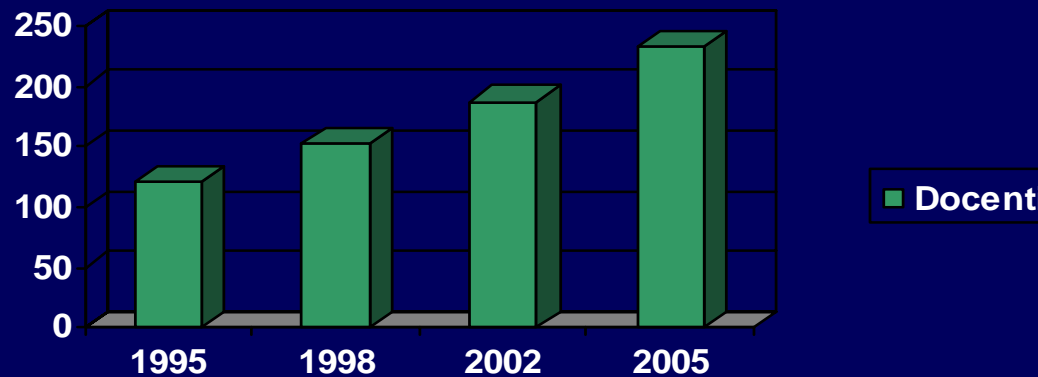


I nostri numeri

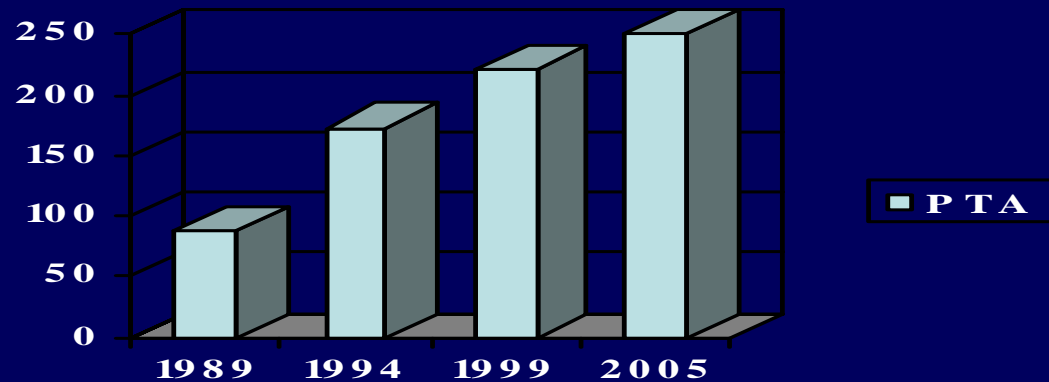
- **Studenti**



- **Docenti**



- **Personale Amministrativo**





... ed ancora

- Laureati 4.826
- Dottori di Ricerca 213
- Assegnisti 56

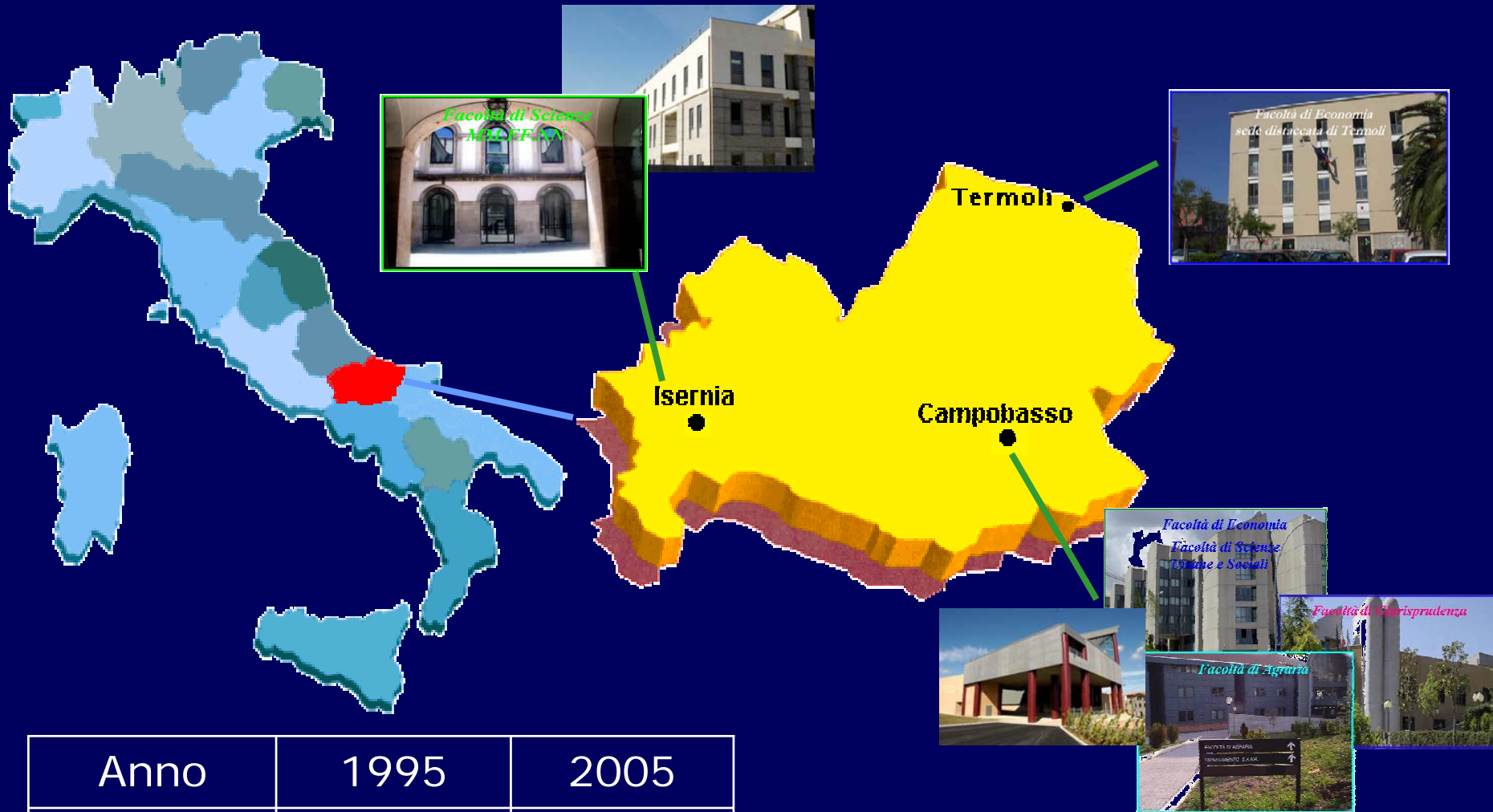


Settori di ricerca presenti in Ateneo

SETTORE	DOCENTI
AGR/...	49
BIO/...	23
CHIM/...	8
FIS/... - GEO/...	8
INF/... - ING-IND/...	8
IUS/...	44
L-ANT/...-L-FI-LET/...	13
MAT/...- MED/...	16
M/FIL/...- M-STO/...	12
SECS-P/...	32
SPS/...	15
VET/...	4
Tot.	232



Le strutture



Anno	1995	2005
Superficie mq.	14.675	50.920



Le strutture di ricerca

Dipartimenti:

- Scienze Animali, Vegetali e dell'Ambiente
- Scienze e Tecnologie Agroalimentari, Ambientali e Microbiologiche
- Scienze Economiche, Gestionali e Sociali
- Scienze Giuridico Sociali e dell'Amministrazione
- Scienze per la Salute
- Scienze e Tecnologie per l'Ambiente e il Territorio
- Scienze Umane, Storiche e Sociali

Centri:

- Centro Ricerca e Servizi "G.A. Colozza"
- Centro Interdipartimentale di Microscopia
- Centro Servizi di Alata formazione Unimol Management
- Centro A. d'Isernia



Totale	Facoltà	Corsi di Laurea e di Laurea Specialistica
1	Agraria	CdL Ingegneria dell'Industria Agro-Alimentare (Classe 10) Inerateneo
2	Agraria	CdL Scienze e Tecnologie Alimentari (Classe 20)
3	Agraria	CdL Tecnologie Forestali e Ambientali (Classe 20)
4	Agraria	CdL Scienze e Tecnologie Agrarie (Classe 20)
5	Agraria	CdL Scienze e Tecnologie delle Produzioni animali (Classe 40)
6	Agraria	CdLS Ingegneria dell'Industria Agro-Alimentare (Classe 36S) Inerateneo
7	Agraria	CdLS Scienze e Tecnologie Forestali e Ambientali (Classe 74S)
8	Agraria	CdLS Scienze e Tecnologie Agrarie (Classe 77S)
9	Agraria	CdLS Scienze e Tecnologie Alimentari (Classe 78S)
10	Economia	CdL Scienze del Servizio Sociale (Classe 6)
11	Economia	CdL Scienze Politiche e delle Relazioni Internazionali (Classe 15)
12	Economia	CdL Economia Aziendale (Classe 17)
13	Economia	CdL Statistica e Informatica per le Aziende (Classe 37)
14	Economia	CdL Scienze Turistiche (Classe 39)
15	Economia	CdLS Programmazione e Gestione delle Politiche e dei Servizi Sociali (Classe 57S)
16	Economia	CdLS Politiche Pubbliche e Scienze di Governo (Classe 70S)
17	Economia	CdLS Imprenditorialità e Innovazione (Classe 84S)
18	Giurisprudenza	CdL Scienze dei Servizi Giuridici per Operatore d'impresa (Classe 2)
19	Giurisprudenza	CdL Scienze dei Servizi Giuridici per Operatore Giudiziario (Classe 2)
20	Giurisprudenza	CdL Scienze dell'Amministrazione (Classe 19)
21	Giurisprudenza	CdL Scienze Giuridiche (Classe 31)
22	Giurisprudenza	CdLS Giurisprudenza (Classe 22S)
23	SS.MM.FF.NN.	Scienze e Tecnologie Biologiche (Classe 12)
24	SS.MM.FF.NN.	CdL Ottica e Optometria (Classe 25)
25	SS.MM.FF.NN.	CdL Produzione e Gestione dei Servizi Informatici (Classe 26)
26	SS.MM.FF.NN.	CdL Scienze dell'Ambiente e della Natura (Classe 27)
27	SS.MM.FF.NN.	CdLS Scienze Biologiche (Classe 6S)
28	Sc. Umane e Sociali	CdL Scienze dei Beni Culturali e Ambientali (Classe 13)
29	Sc. Umane e Sociali	CdL Scienze della Comunicazione (Classe 14)
30	Sc. Umane e Sociali	CdLS Scienze dei Beni Archeologici ed Artistici (Classe 2S)
31	Sc. Umane e Sociali	Formazione Primaria
32	Sc. Umane e Sociali	CdLS Scienze della Comunicazione Sociale e Istituzionale (Classe 67S)
33	Sc. Benessere	CdL Scienze Motorie (Classe 33)
34	Sc. Benessere	CdL Tecniche della Prevenzione nell'Ambiente e nei Luoghi di Lavoro (Classe SNT/4)
35	Medicina	CdLS Medicina e Chirurgia (Classe 46S) Istituyendo



Parco Scientifico e Tecnologico Moliseinnovazione



Aree di attività:

Area Agroalimentare

1) Filiera cereali:

progetti attuati:

- Sviluppo di tecnologie per la produzione e la difesa da organismi nocivi dei cereali.

progetti in gestione:

- Ricerca di prodotti alimentari intermedi e finiti con valenza tecnologica e nutrizionale.
- Utilizzazione di sfarinati d'orzo arricchiti in composti bioattivi per la produzione di alimenti funzionali.

progetti in istruttoria:

- Valorizzazione del grano saraceno attraverso l'innovazione di processo e di prodotto (alimenti gluten-free, dietetici e funzionali).
- Natural Proteins use as Antibacterial Agents in Food Preservation (DEFENS).

2) Produzioni animali

progetti attuati:

- Tecnologie della filiera suina per l'allevamento e il trattamento delle carni.

progetti in gestione:

- Sicurezza alimentare: biotecnologie innovative applicate alla tracciabilità dei prodotti di origine animale. Importo progetto: € 1.472.700,00

progetti in istruttoria

- Studio ed applicazione di nuove tecnologie utilizzabili per l'allevamento ittico in mare aperto (Mare Adriatico) e per lo sviluppo di attività di piccola pesca.

3) Filiera latte

progetti attuati:

- Valorizzazione del latte e dei prodotti lattiero-caseari tipici molisani.

progetti in gestione:

- Innovazione tecnologica della filiera bufalina.



Parco Scientifico e Tecnologico Moliseinnovazione



•Area Ambiente

progetti in gestione:

- Nuovo sistema di trattamento-smaltimento-recupero dei rifiuti solidi urbani e assimilati.

progetti in istruttoria:

- Studio, costruzione e messa in esercizio di un "Generatore di elettricità mosso da correnti marine" da ormeggiare nello stretto di Messina.
- Electrical Connectivity of Sustainable Energy from Modular Renewable Resources (ELENUS)

•Area Formazione

progetti attuati:

- Progetto di Formazione per operatori di progetto.

progetti in istruttoria:

- Alta formazione di 12 ricercatori specializzati in materia di: programmazione, gestione strategica, valorizzazione ed organizzazione operativa di progetti di ricerca applicata.



Il finanziamento della ricerca

A livello europeo:

- I fondi strutturali
- Il programma Quadro di Ricerca e Sviluppo
- I fondi ESF

A livello nazionale

- Il Programma nazionale della ricerca
 - Fondo integrativo ricerca di base FIRB
 - Fondo integrativo speciale per la ricerca FISR
 - Fondo per le agevolazioni alla ricerca EAR
 - Fondo innovazione tecnologica FIT
 - Fondo agevolazioni alla ricerca FAR
- La ricerca sanitaria
- La ricerca finalizzata ai settori (es. ricerca agricola)

A livello di Ateneo

- Finanziamento da bilancio
- Finanziamento da commesse



Che cosa può fare il sistema della conoscenza per lo sviluppo del Molise

- crescere nella sua autonoma accumulazione di base
- "ascoltare" ciò che esprime il mondo esterno per intercettare le domande espresse
- evocare domande latenti
- fare da avanguardia della conoscenza







Che cosa può fare l'operatore pubblico per la conoscenza

- Concentrazione di risorse su settori coerenti con vocazioni ed eccellenze
- Incentivi alla disseminazione delle conoscenze
- Sviluppo di programmi di diffusione tecnologica
- Incentivi a *spin off* di ricerca per i giovani
- Integrazione della ricerca e formazione universitaria nell'internazionalizzazione
- Dotazione dell'Università e Centri di ricerca (es. PSTM) con fondi *venture capital*
- L'incentivazione della Ricerca per
 - Modernizzare i settori maturi
 - Sviluppare politiche di settore *research based*



Ritrovarsi per quali aree di ricerca?

- Agro-alimentare e biotecnologie 
- Beni culturali 
- Ambiente e biodiversità 
- Turismo
- Tecnologie dell'informazione e della comunicazione 
- Attenzione alle PMI ed alle filiere produttive
- Salute e benessere 



Un'esigenza indifferibile creare dei "luoghi di incontro"

- L'Università
- I Centri di ricerca
- Il Parco scientifico e Tecnologico
- L'Industrial Liason Office
- I Laboratori pubblico-privato
- Il Distretto tecnologico



Sistemi integrati di politiche

- Occorre integrare
 - Politiche dei settori produttivi
 - Politiche del credito
 - Politiche del territorio
 - ... con le politiche della ricerca e formazione



***"Cangiate tutto
quanto vi piace cangiare ...
... formate nuove istituzioni ...
... ma procurate di riflettere
per qualche istante"***

**Benedetto Croce
dal libro dei pensieri, 1939**



5 risposte a 5 domande

- D. Quali freni
- R. Mancanza di scelte stabili
Lentezza dell'azione
- D. Opportunità attenuate
- R. La vecchia Europa ... ma c'è la nuova
- D. Perché e dove non implementa sviluppo
- R. Carezza di un dialogo "convinto" e non occasionale
- D. Le positività
- R. ... mancate o usate solo in parte: la piccola dimensione
- D. ... ovviamente
 - Formazione
 - Ricerca
 - Sviluppo
 - Innovazione... nella nuova Europa ... ma con uno sguardo al mondo

