



Parco Scientifico e Tecnologico del Molise



PERCHÈ E QUANDO NASCE

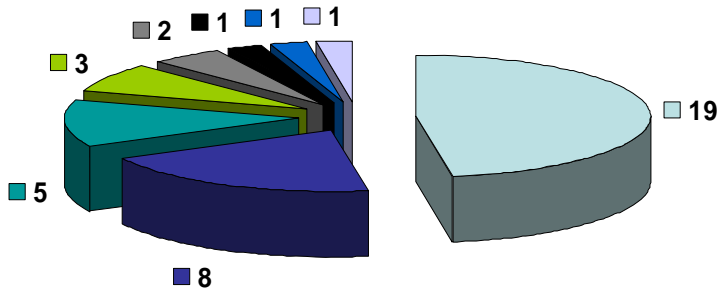
Moliseinnovazione nasce dalla necessità di creare un Soggetto a capitale misto, pubblico-privato, che funga da raccordo tra il mondo della Ricerca e quello Imprenditoriale. Costituita nel 1994, diviene totalmente operativa nel 1999.

Ad oggi ospita società, istituti, laboratori di ricerca e di servizi avanzati di enti pubblici regionali e nazionali nonché imprese private (per un totale di 40 soci)



I SOCI

- Imprese agroindustriali
- Imprese Impiantistiche
- Camere di Commercio
- Ricerca Sanitaria
- Imprese di Servizi
- Istituti di Credito
- Imprese Pesca
- Università



Agroalimentare Sud S.p.a.	La Meccanica Oriente S.n.c.
Arena Holding S.p.a.	La Molisana Industrie Alimentari S.p.a.
Banca Toscana S.p.a.	Laboratorio Gruppi Sanguigni S.Coop. a.r.l.
Bioalimenta S.r.l.	Leone Industrie Alimentari S.r.l.
Camardo S.p.a.	Mangimificio Molisano MM1 S.p.a.
Camera di Comm. Ind. Art. e Agr. di Campobasso	Molini Pizzuti S.r.l.
Camera di Comm. Ind. Art. e Agr. di Isernia	Molino Alimonti S.p.a.
Capitalia S.p.a.	Moliseconserva S.r.l.
Caseificio Molisano "L. Barone" Snc	Motopesca Soc. Coop. a.r.l.
Centro per lo Svil. E la Diff. Della Cult. d'Imp. Srl	Neuromed
Coim s.n.c.	Nuova Europa 2000 Soc. Coop. a.r.l.
Colavita IND.AL.CO. S.p.a.	Oleifici Colavita S.p.a.
COSMO Servizi S.r.l.	PROTER S.r.l.
ARSIAM	Quality Engineering S.r.l.
ESA S.r.l.	SACOM S.p.a.
F.Ili Ferro Semoliere Molisane S.r.l.	SAMIC S.p.a.
Finmolise S.p.a.	S.B. Impianti S.r.l.
Floatex S.r.l.	TAG Comunicazioni S.p.a.
Gaia S.r.l.	Terredimezzo S.r.l.
Halley Sud-Est S.r.l.	Università degli Studi del Molise



LA MISSION

- Sviluppare attività di ricerca applicata
- Potenziare l'innovazione e il trasferimento tecnologico
- Incrementare la competitività e visibilità del sistema locale, nazionale ed internazionale
- Sostenere la formazione



LA VISION

- Rappresentare un punto di riferimento per il mondo produttivo
- Permettere ad imprese ed enti di ricerca di sviluppare le proprie attività
- Offrire spazi attrezzati e servizi di base



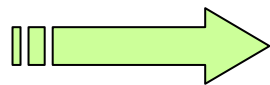
GLI OBIETTIVI

- Promuovere, coordinare, supportare i partner nei progetti di Ricerca e di Innovazione
- Supportare le imprese, ed in particolare le PMI regionali e nazionali, sui temi dell'Innovazione e della Ricerca
- Internazionalizzare l'attività propria e dei partner



PRINCIPALI AREE DI ATTIVITA'

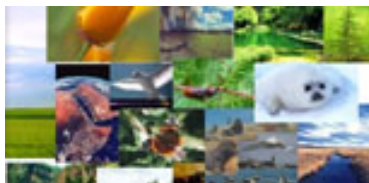
AGROALIMENTARE



FILIERA CEREALI
FILIERA LATTE
PRODUZIONE ANIMALI



ENERGIA E AMBIENTE



BREVETTI



PROJECT MANAGEMENT



FORMAZIONE





LABORATORI 1/3

Filiera Cereali

Realizzato su una superficie di circa 600 metri quadri utilizzati per attività di innovazione e trasferimento tecnologico:

- produzione in campo
- conservazione e trasformazione dei cereali e dei relativi prodotti e sottoprodotti
- verifica e messa a punto di innovazioni di prodotto e di processo
- formazione di giovani tecnologi
- servizi ad hoc (analisi su materie prime, prodotti intermedi e finiti, etc.)





LABORATORI 2/3

Filiera della Carne

Il Parco opera al servizio delle aziende di allevamento e trasformazione delle carni attraverso tre aree funzionalmente distinte:

- unità di coordinamento, presso la sede centrale
- unità di allevamento, comune di Macchiagodena
- laboratorio di biologia molecolare, presso la Facoltà di Agraria

Le attività comprendono:

- recupero e rilancio della razza suina Casertana con tecniche di allevamento ecocompatibile ad ecosostenibile
- produzione di salumi tipici della tradizione Italiana
- analisi di materie prime mangimistiche (OGM)
- tecnologie innovative per la tracciabilità delle carni bovine





LABORATORI 3/3

Filiera Latte

La struttura interessa una superficie di circa 400 metri quadri attrezzati a caseificio sperimentale.

Le attività:

- analisi su materie prime, prodotti intermedi e finiti
- verifica e messa a punto di tecnologie innovative
- formazione di giovani tecnologi
- servizi ad hoc su richiesta delle aziende casearie locali e nazionali





LE RISORSE UMANE

Settore Agroalimentare

- Filiera latte → n ° 3 collaboratori → 3 operatori
- Filiera Cereali → n ° 7 collaboratori → 2 tecnologi, 1 analista, 4 operatori
- Produzioni animali → n ° 3 collaboratori → 1 agronomo, 1 biologo, 1 operatore

Project Management

- n ° 8 collaboratori → 1 coordinatore Project Manager → 3 Project Manager senior
4 Project Manager junior

Amministrazione

- n ° 2 collaboratori → 1 segretario, 1 ragioniere



PROGETTI CONCLUSI

Settore CARNI → 3 Progetti

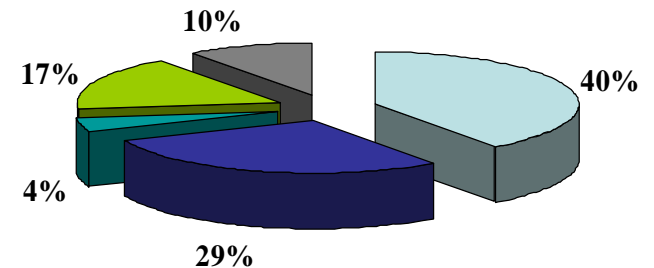
Settore CEREALI → 4 Progetti

Settore AMBIENTE → 2 Progetti

Settore LATTE → 3 Progetti

Settore SERVIZI → 6 Progetti

■ CARNI ■ CEREALI ■ AMBIENTE
■ LATTE ■ SERVIZI





PROGETTI ATTIVI 1/3

FONDO/PROGRAMMA	TITOLO	OBIETTIVO	PARTNER	STATO DI AVANZAMENTO
FAR 297/99	Valorizzazione del grano saraceno attraverso l'innovazione di processo e di prodotto	Messa a punto di nuovi prodotti a base di grano saraceno con elevata valenza dietetico/funzionale	Andriani Alimenti S.r.l., Enea, LCM S.r.l.	In attesa di decreto
FAR 297/99	Ricercatori specializzati in materia di programmazione, gestione strategica, valorizzazione e organizzazione operativa di progetti di ricerca applicata	Formazione di figure professionali da destinare all'elaborazione e alla gestione di progetti di ricerca	Università degli Studi del Molise	In conclusione



PROGETTI ATTIVI 2/3

FONDO/PROGRAMMA	TITOLO	OBIETTIVO	PARTNER	STATO DI AVANZAMENTO
PNR -Piano Nazionale di Ricerca 2005-2007-	Prodotti freschi e sistemi innovativi per garantire serbevolezza, sicurezza, identità e qualità dalla produzione al consumatore	Migliorare la qualità e la competitività dei prodotti di pregio dell'agro-alimentare attraverso sistemi innovativi	Sacco S.r.l., Oleifici Basso & Figli S.r.l.	In istruttoria
POR 2000-2006 (misura 3.12 -ricerca, innovazione e sviluppo tecnologico-)	Innovazione di prodotto e di processo per il miglioramento della competitività dell'agro-alimentare molisano	Realizzazione del distretto tecnologico di innovazione agro-industriale in Molise	MINA S.c.a.r.l. (Unioncamere Molise, Barone S.n.c., Leone S.r.l., Istituto Zooprofilattico "G. Caporale")	In corso
FAR 297/99	Innovazione di prodotto e di processo per il miglioramento della competitività dell'agro-alimentare molisano	Valorizzare prodotti tipici molisani delle filiere cerealicola e ortofrutticola, caratterizzanti il comparto agro-industriale molisano	MINA S.c.a.r.l. (Moliseconserven S.r.l., Indalco S.p.a.)	In attesa di pubblicazione su Gazzetta Ufficiale



PROGETTI ATTIVI 3/3

FONDO/PROGRAMMA	TITOLO	OBIETTIVO	PARTNER	STATO DI AVANZAMENTO
Ordinanza PCM n° 3268/03 -Art. 15-	Recupero degli scarti agricoli per l'ottenimento di preparati per l'agricoltura intensiva, biologica e vivaistica	Ottenimento di composti organici necessari a sostenere l'agricoltura intensiva e biologica del territorio	Comune di Colletorto, Sacom S.p.a.	In corso
Ordinanza PCM n° 3268/03 -Art. 15-	Centro di ricerca applicata per l'innovazione e il trasferimento tecnologico nel settore agro-industriale finalizzato alla difesa e alla valorizzazione delle produzioni di eccellenza	Valorizzare due produzioni di eccellenza (olio extra-vergine di oliva e latticini a base di latte ovino-caprino)	Comune di San Giuliano di Puglia	In corso



L' INTERNAZIONALIZZAZIONE

Azioni:

Formazione, attività di cooperazione e sostegno
(trasferimento tecnologico, know how, progetti, etc.)

Partner:

Unioncamere Molise, Unione Industriali di Venezia

Area Geografica:

Bosnia Erzegovina - Distretto di Brcko -

Azioni:

Formazione on the job, trasferimento tecnologico

Partner:

Kepha, Cosmoservizi S.r.l., Azienda Speciale Fai

Area Geografica:

Brasile - Serra Gaúcha -



PSTMOL E LA RETE DELL'INNOVAZIONE

APRE (Agenzia per la Promozione della Ricerca Europea)

RIBN (Research, Innovation and Business Network)

APSTI (Associazione Parchi Scientifici e Tecnologici Italiani)

Balcani.net

FIRST (Finanziamenti per l'Innovazione, la Ricerca e lo Sviluppo Tecnologico)



NCP (National Contact Point)

CORDIS (Servizio Comunitario d'informazione in materia di ricerca e sviluppo)

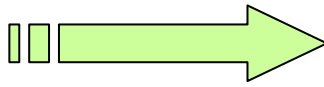
See-science.eu

See-era.net



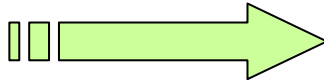
SINERGIE

PSTMOL



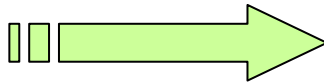
Know how, risorse e competenze nel campo della Progettazione e della Ricerca

UNIMOL



Ricerca di base, Ricerca applicata, formazione

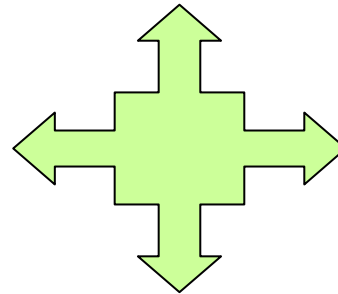
IMPRESE



Interessi, bisogni, esigenze e idee progettuali

Collaborazione e sinergia al fine di incrementare gli ambiti di interesse comune → competitività maggiore

Parco Scientifico e Tecnologico del Molise



Università degli Studi del Molise

Piccole, medie, grandi Imprese del Molise



LE OPPORTUNITA' 1/2

Por 2007-2013 - Assi:

- R&S, Innovazione e Imprenditorialità
- Sostenibilità ambientale
- Accessibilità
- Dimensione Territoriale



LE OPPORTUNITA' 2/2

Programmi europei:

- 7° Programma Quadro
- Cip (Programma per la Competitività e l'Innovazione)
- Interreg IV (Programma di Cooperazione Interregionale)
- Ipa (Programma finanziario di assistenza e pre-adesione)
- Med (Programma di Cooperazione con i paesi del mediterraneo)
- Central Europe Programme (Programma di Cooperazione con i paesi dell'Europa centrale)



IL PARCO, LE IMPRESE E IL MOLISE

Punti di forza:

- Maggiore tasso di crescita del Pil rispetto ai valori medi del Mezzogiorno nel periodo 1995-2003
- Apertura internazionale
- Settori specializzati e diverse tipologie di nuclei industriali
- Importante valenza del patrimonio naturale, ambientale e storico-artistico
- Collocazione geografica favorevole

Cosa fare:

- Valorizzare le tipicità regionali
- Sfruttare i fondi
- Aggiornarsi relativamente ai bandi
- Maggior partecipazione e presenza → dinamicità
- Innovazione, competitività, costanza
- Attività di Networking ed inserimento del Molise



CONSIGLIO DI AMMINISTRAZIONE

PRESIDENTE:

Giovanni Cannata

VICEPRESIDENTE:

Nicola Giorgio Morrone

CONSIGLIERI:

Michele Scasserra, Francesco Cocco, Raimondo Cubadda, Antonio Ventresca,
Paolo Di Laura Frattura

COLLEGIO SINDACALE:

PRESIDENTE:

Peppino Profeta

COMPONENTI DEL COLLEGIO SINDACALE:

Giuseppe Iacobacci, Donato Antonio Fatica

DIRETTORE:

Marco Molino



CONTATTI

Sede principale → Via De Sanctis

- Campobasso -

Tel. +39 0874 431101-2-3

Fax +39 0874 317729

E-mail → info@pstmol.it

Sito internet → www.pstmol.it



L'INNOVAZIONE E' LA CHIAVE PER LA COMPETIZIONE

THINK LOCALLY - ACT GLOBALLY

IL LAVORO NON SI CERCA, NON SI TROVA, MA SI CREA