



UNIVERSITÀ DEGLI STUDI DEL MOLISE

**NATURA, TERRITORIO,
TURISMO**

MONTENERO DI BISACCIA

21 MARZO 2007

LA NATURA

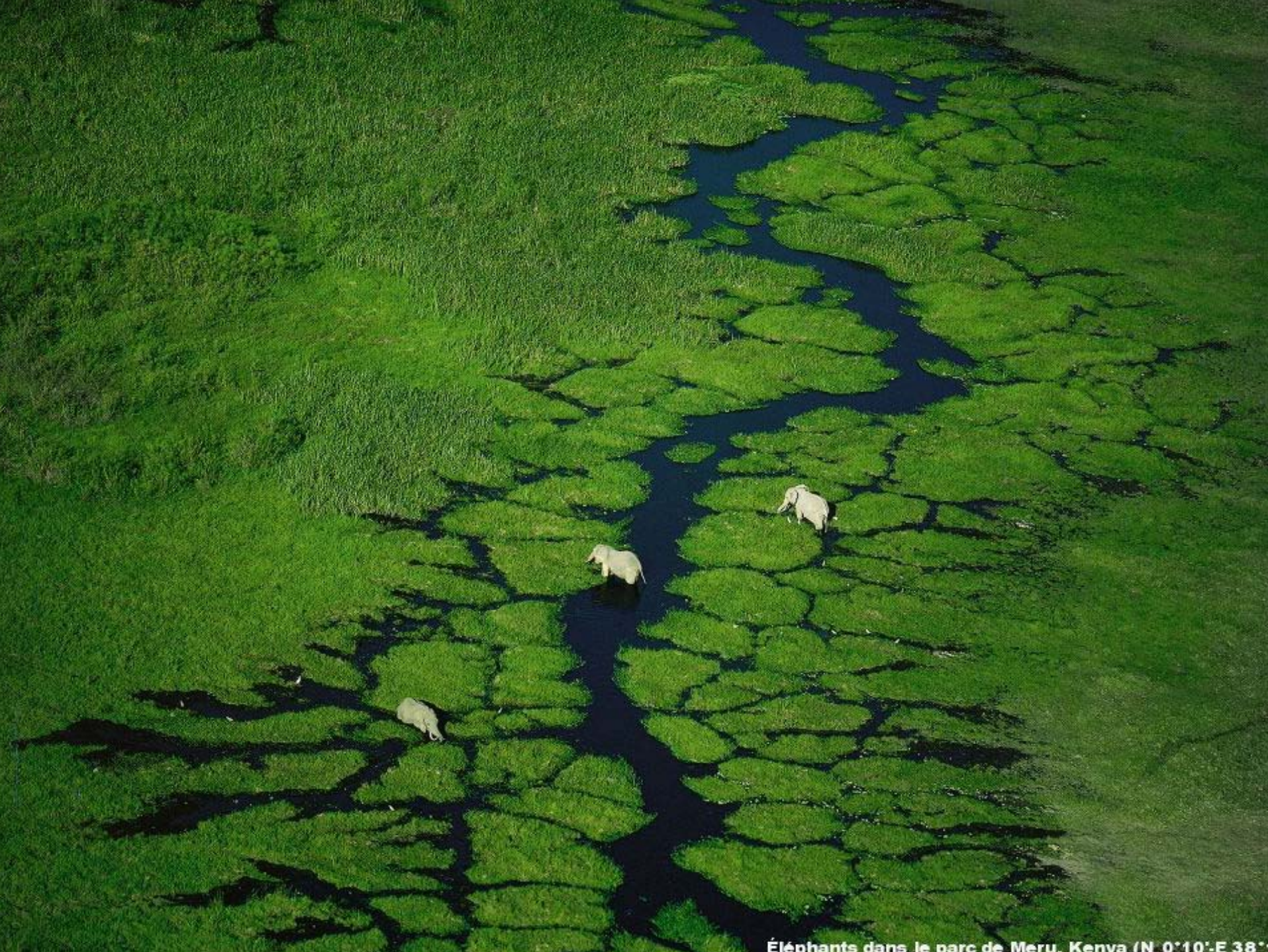




Flamants roses sur le lac Nakuru, Kenya (0°17' S - 36°04'
<http://www.yannarthusbertrand.com>







Éléphants dans le parc de Meru, Kenya (N 0°10' E 38°)



La lagune de Venise, Vénétie, Italie (45°25' N - 12°19'
<http://www.yannarthusbertrand.com>



Mont Everest, Himalaya, Népal (27°59' N - 86°50' E)
<https://www.unep.org/fr/whats-new>

IL TERRITORIO



Caravane de dromadaires dans les dunes près de Nouakchott, Mauritanie (18°09' N - 15°29' O)

<http://www.yannarthusbertrand.com>



Caravane de dromadaïres aux environs de Nouakchott, Mauritanie (18°09' N - 15°2'
<http://www.gannarthusbertran>



Oasis de Kebili, Nefzaoua, Tunisie (33°42' N - 8°58' E).
<http://www.yannarthusbertrand.org>



Le revenu moyen des vingt pays les plus riches est 37 fois supérieur à celui des vingt pays les plus pauvres.







Tracteur dans un champ près de Bozeman, Montana, Etats-Unis (N 45°40'-O 111°02')
<http://www.yannarthusbertrand.org>



Champs de tulipes à proximité de Lisse, région d'Amsterdam, Pays-Bas (52°15' N - 4°37' E).
<http://www.yannarthusbertrand.org>





Paysage agricole près de Cognac, Charente, France (45°42' N - 0°17' O
<http://www.yannarthusbertrand.com>



Vignoble à Remich, Luxembourg (N 49°33'E 6°2'
<http://www.yannarthusbertrand.com>





Nouvelles plantations d'oliviers, gouvernorat de Zaghouan, Tunisie (36°24' N - 10°23' E)
<http://www.yannarthusbertrand.com>





Paysage agricole entre le barrage Al Massira et Rabat, Maroc (32°33' N - 6°36' O).
<http://www.yannarthusbertrand.org>



Campagne aux environs de Sienne, Toscane, Italie (43°19' N - 11°19' E).
<http://www.yannarthusbertrand.org>



Rizière près du Río San Salvador, province de Soriano, Uruguay
<http://www.yannarthusbertrand.com>



Rizières au sud de Pokhara, région du Pahar, Népal (N 27°49'-E 84°08'
<http://www.yannarthusbertrand.com>



Légende en cours

<http://www.yannarthusbertrand.com>



Orangerale sur l'Embalse de Salto Grande, province de Salto, Uruguay
<http://www.yannarthusbertrand.com>



Cultures en terrasses dans le djebel Akhdar, Oman (23°30' N - 56°56' E)
<http://www.yannarthusbertrand.org>



Les jardins du château de Villandry, Indre-et-Loire, France (N 47°20' E 0°30'
<http://www.yannarthusbertrand.org>



Vue générale sur un enclos de village Himbas, région du Kaokoland, Namibie (18°15' S - 13°00' E
<http://www.yannarthusbertrand.org>



Village traditionnel au nord d'Antananarivo, Madagascar (18°49' S - 47°32' E)
<http://www.yannarthusbertrand.com>

LUOMO





Village dans la vallée du Rhéris, région d'Ar-Rachida, Haut Atlas, Maroc (N 31°28' - O 4°10'
<http://www.yannarthusbertrand.com>





Village à la pointe nord de Santorini, Cyclades, Grèce (36°27' N - 25°29' E)

<http://www.alosportland.org>



Vue générale de la ville de Venise, Vénétie, Italie (45°35' N - 12°34' E)
<http://www.yannarthusbertrand.com>



Financial District, Manhattan, New York, États-Unis (40°45' N - 73°59' O)
<http://www.yannarthusbertrand.com>



« Barrios » de Caracas, Venezuela (10°30' N - 66°56'
<http://www.yannarthusbertrand.com>







Légende en cou
http://www.gannamhuberbrand.c





Échangeur entre les autoroutes 10 et 110, Los Angeles, Etats-Unis (N 34°02' - O 118°11')
<http://www.yannarthusbertrand.com>





Plus d'informations sur www.lesobstaclesenergie.com

Changement climatique : plus de 90% de Français, selon l'ADEME, sont prêts à...



On consomme aujourd'hui en six semaines le pétrole que l'on consommait en un an en 1950.



Le pétrole a mis des dizaines de millions d'années pour se former dans la sous-sol. L'homme, en seulement 100 ans, en a brûlé la moitié des réserves accessibles, la majeure partie sous forme d'essence. Le secteur des transports est en effet tributaire à 97% du pétrole. Il est aussi responsable d'un quart de nos émissions de CO₂, le principal gaz à effet de serre participant au changement climatique. Pour freiner ces émissions, il est désormais urgent de favoriser les transports en commun, de produire des véhicules utilisant l'énergie renouvelable et d'adopter des modes de consommation moins gourmands en énergie, comme l'achat de produits locaux et peu emballés. Cela permettra en outre de réserver la consommation de pétrole à la fabrication des plastiques ou d'autres composés chimiques très courtisés dans notre vie quotidienne, qu'on ne peut obtenir autrement qu'à partir du pétrole.



Davantage d'énergies renouvelables



La production d'énergie éolienne dans le monde croît de 30 % par an.



Alimentées par la force du vent, ces éoliennes fournissent l'électricité de milliers de foyers dans le monde. Contrairement aux énergies fossiles (charbon, pétrole, gaz) qui s'épuisent à mesure qu'on les consomme, l'énergie éolienne est renouvelable.



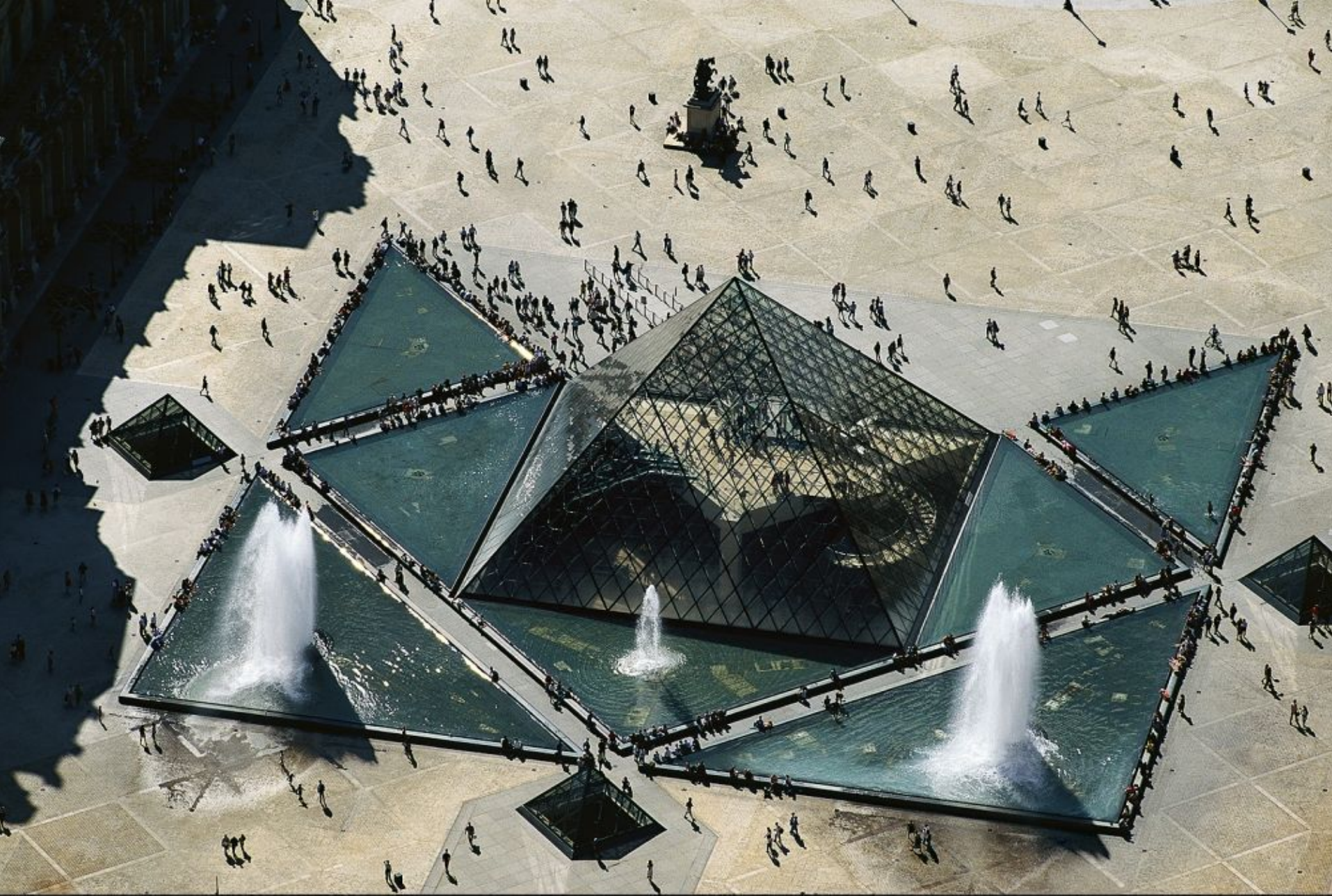
Pavillon d'or à Kyoto, Japon (35°00' N - 135°45' E).
<http://www.yannarthusbertrand.org>



Basilique Sainte-Sophie à Istanbul, Turquie. (41°00' N- 28°59' E)
<http://www.yannarthusbertrand.com>



Aéroport 2, aéroport Roissy-Charles-de-Gaulle, à Paris, France (49° 00' N - 2° 31' E)
<http://www.yannarthusbertrand.com>



La pyramide du Louvre à Paris, France (N 48°52' - E 2°2'
<http://www.yannarthusbertrand.com>





