

MINISTERO DELL'UNIVERSITÀ E DELLA RICERCA
UNIVERSITÀ DEGLI STUDI DEL MOLISE



Il Molise: una miniera genetica

Fabio Pilla
Facoltà di Agraria
Università del Molise



UNIVERSITÀ
marzo
2007

XVII SETTIMANA DELLA CULTURA
SCIENTIFICA E TECNOLOGICA

- Valore produttivo
- Valore ambientale
- Valore culturale
- Valore genetico



2010
marzo
2007

XVII SETTIMANA DELLA CULTURA
SCIENTIFICA E TECNOLOGICA





2010
marzo
2007

XVII SETTIMANA DELLA CULTURA
SCIENTIFICA E TECNOLOGICA



QuickTime™ e un
decompressore TIFF (Non compresso)
sono necessari per visualizzare quest'immagine.



MINISTERO DELL'UNIVERSITÀ E DELLA RICERCA
UNIVERSITÀ DEGLI STUDI DEL MOLISE



2010
marzo
2007

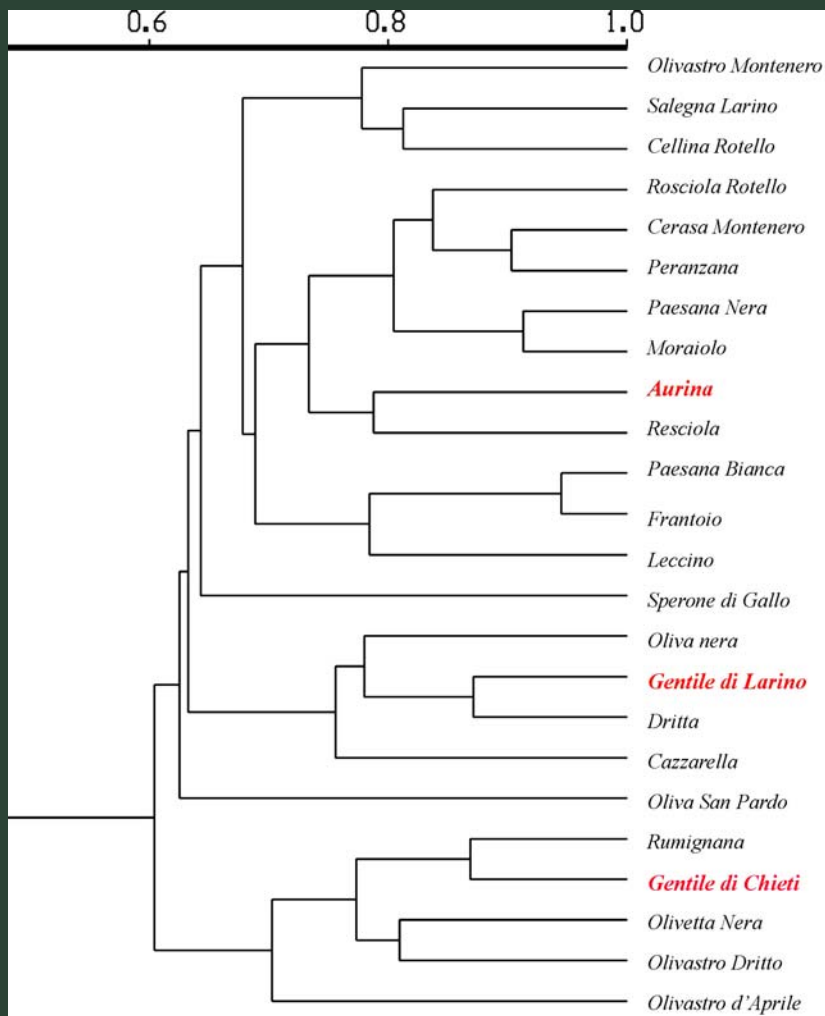
XVII SETTIMANA DELLA CULTURA
SCIENTIFICA E TECNOLOGICA





BIO
 marzo
 2007

XVII SETTIMANA DELLA CULTURA
 SCIENTIFICA E TECNOLOGICA





Bio
marzo
2007

XVII SETTIMANA DELLA CULTURA
SCIENTIFICA E TECNOLOGICA





BIO
marzo
2007

XVII SETTIMANA DELLA CULTURA
SCIENTIFICA E TECNOLOGICA



Capra di
Montefalcone
(Grigia Molisana)



Maiale nero
(Casertano)

Gentile di Puglia,
Pagliarola



Cavallo Pentro

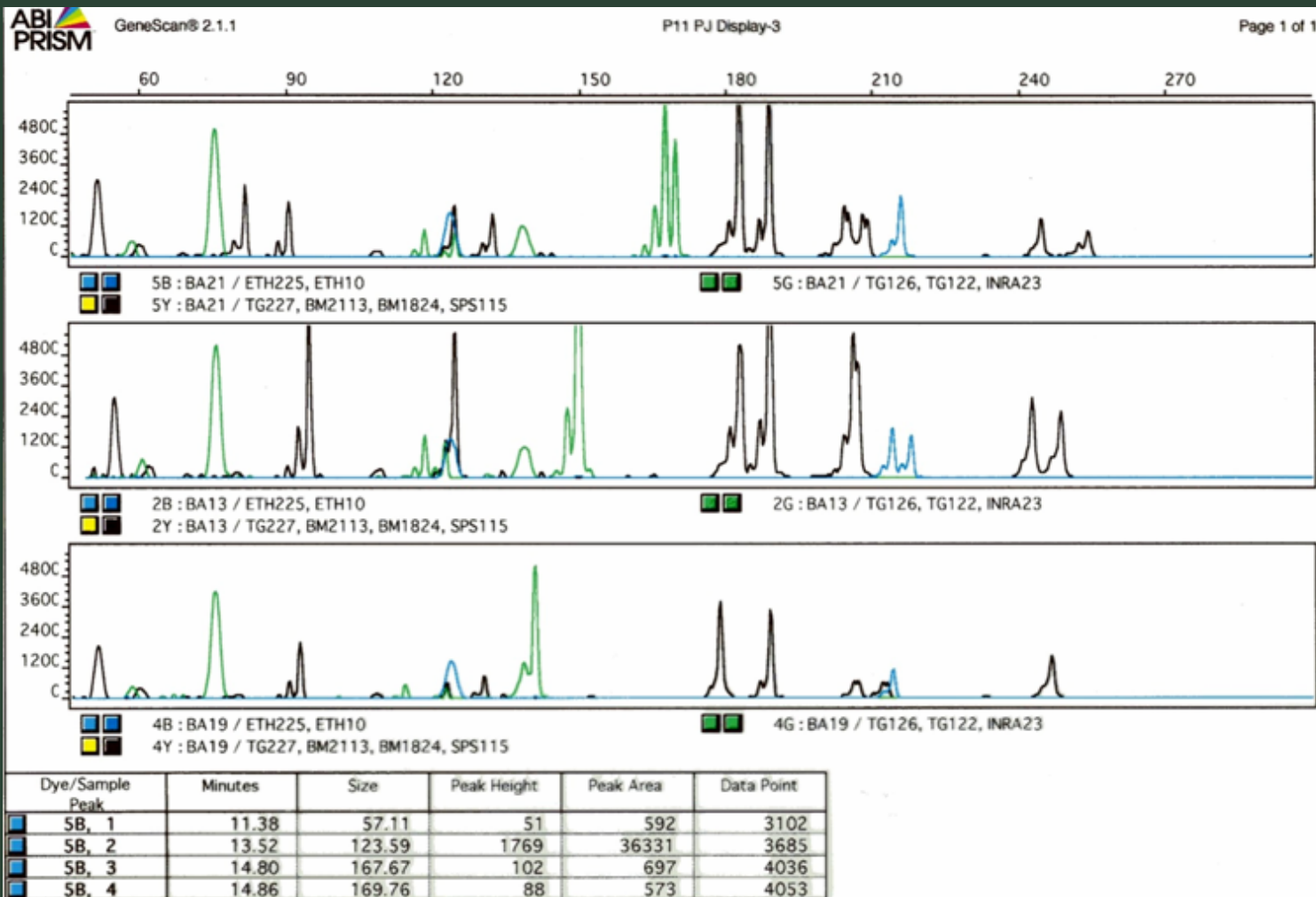


Podolica, Marchigiana



10
 marzo
 2007

XVII SETTIMANA DELLA CULTURA SCIENTIFICA E TECNOLOGICA



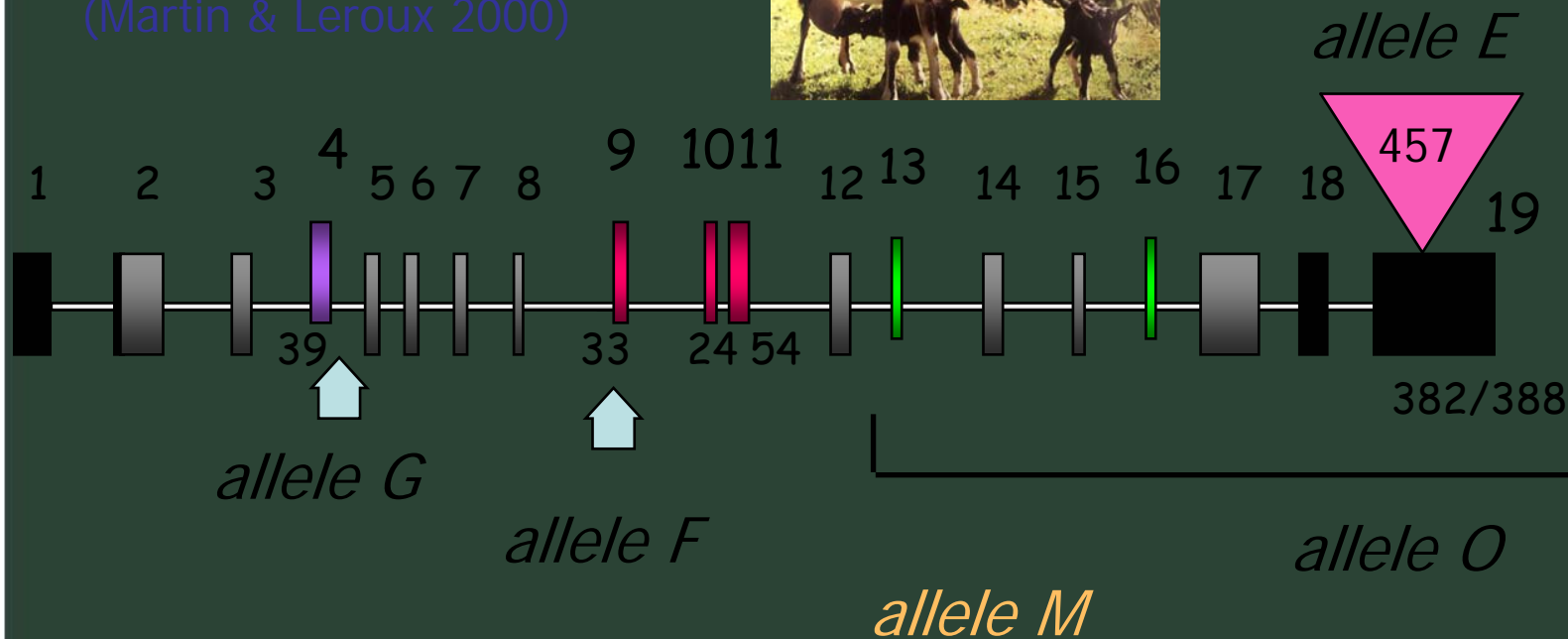


2010
 marzo
 2007

XVII SETTIMANA DELLA CULTURA SCIENTIFICA E TECNOLOGICA



(Martin & Leroux 2000)



Post translational
 modifications

3 levels of
 phosphorylation:

7, 8 or 9 P

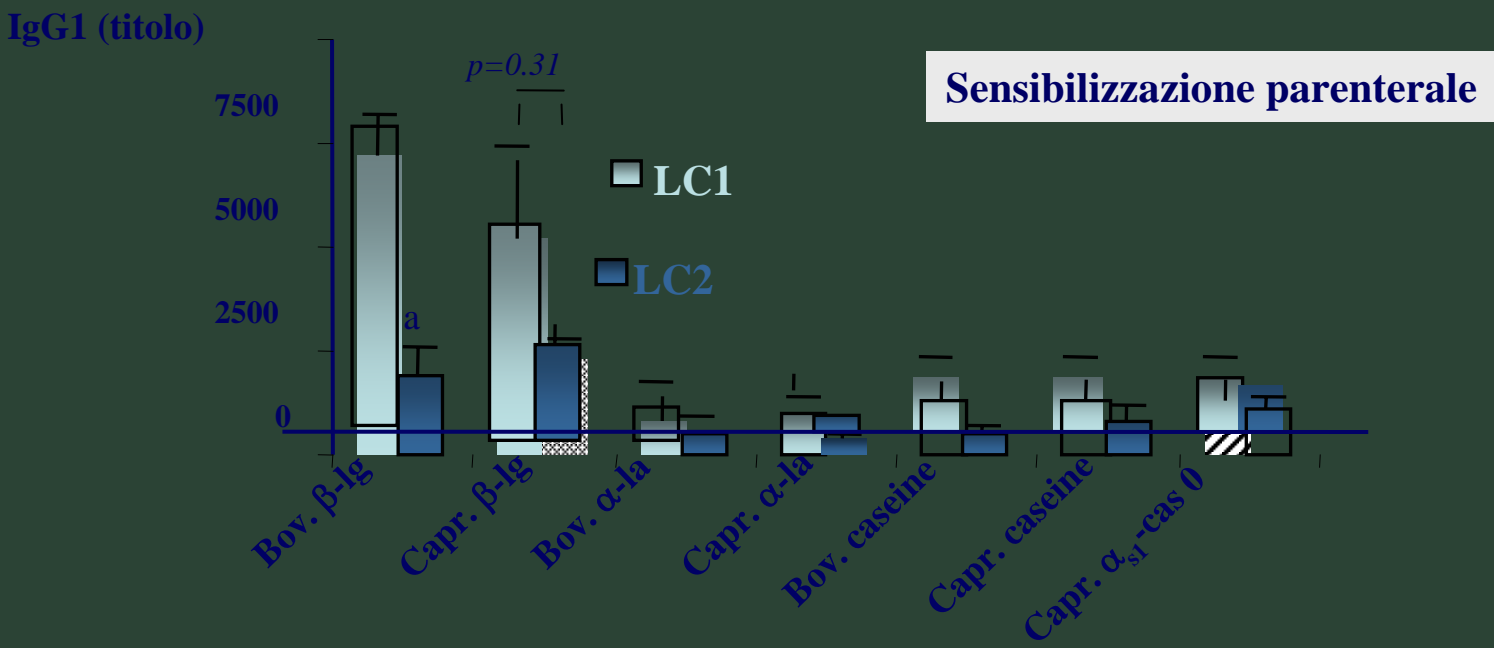
(Ferranti et al., 1995)



marzo
2007

XVII SETTIMANA DELLA CULTURA
SCIENTIFICA E TECNOLOGICA

Figura 3.14.: produzione di anticorpi anafilattici (IgG1) nei porcellini d'india sensibilizzati per iniezione intraperitoneale con lattoproteine bovine (LV), caprine (LC1) o caprine a debole contenuto in caseina α_{s1} (LC2). Questi titoli sono alti quanto quelli osservati per la sensibilizzazione orale, ma non sono statisticamente differenti tra I gruppi LC1 e LC2, eccetto per i titoli delle IgG1 anti- β -lg-bovina che sono più bassi nel gruppo LC2 rispetto al quello LC1 ($p<0.02$). Numero di animali: 5 per ogni gruppo.



Bevilacqua C., (2001) J. of Dairy Res. 68:217-227



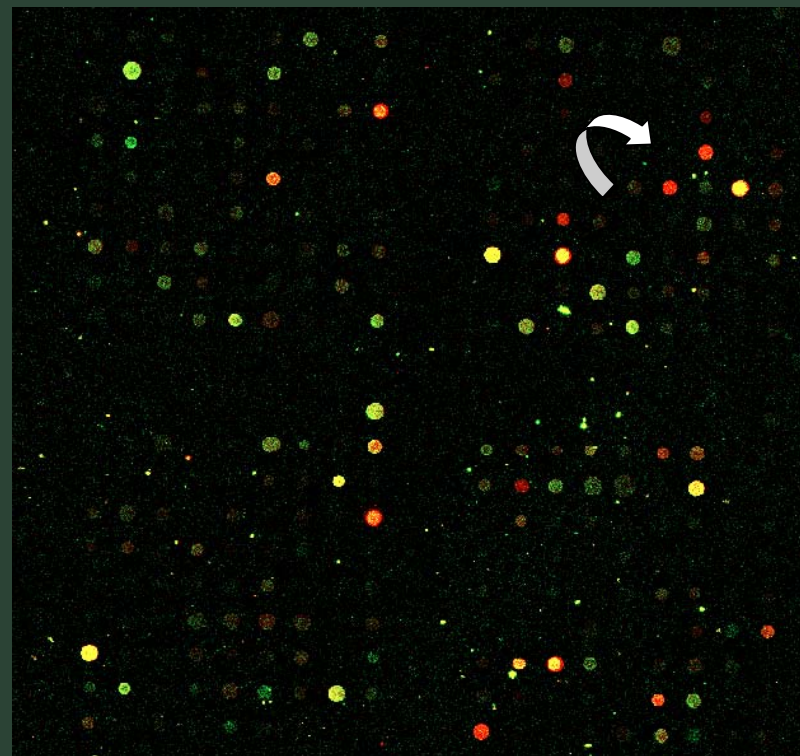
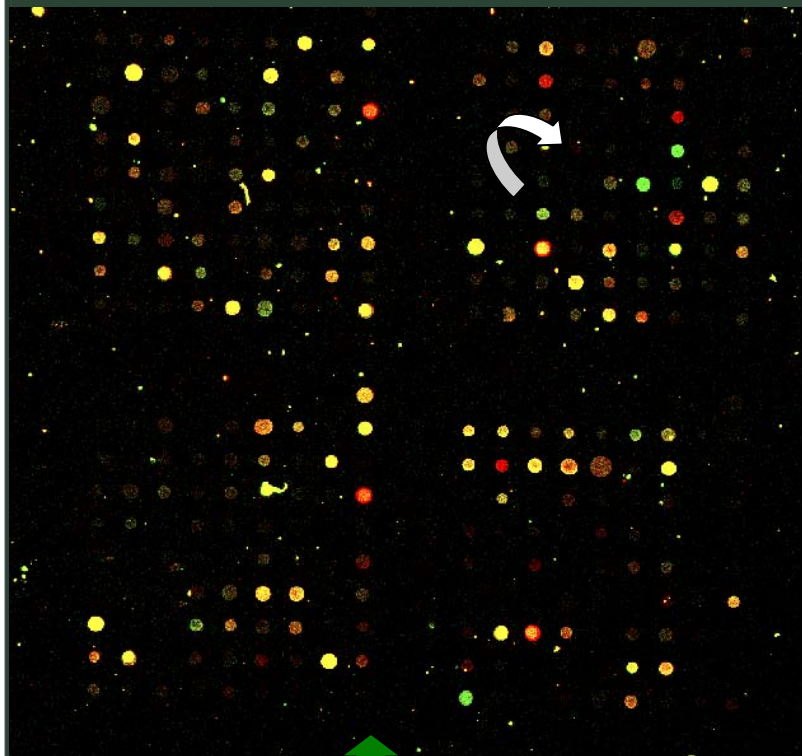
Bio
marzo
2007

XVII SETTIMANA DELLA CULTURA
SCIENTIFICA E TECNOLOGICA

Siamo
Gentili di Puglia



Sarda
sono io



Verde: cDNA Gentile
Rosso: cDNA Sarda

Verde: cDNA Sarda
Rosso: cDNA Gentile



2010
marzo
2007

XVII SETTIMANA DELLA CULTURA
SCIENTIFICA E TECNOLOGICA

Mariasilvia D'Andrea Silvia Reale
Teresa Scarano Amalia Merigioli
Angela Campanella ecc. ecc.

