



2015
E P  
EXPO MILANO 2015 - ITALY
FEEDING THE PLANET, ENERGY FOR LIFE
NOURRIR LA PLANÈTE, ÉNERGIE POUR LA VIE
NUTRIRE IL PIANETA, ENERGIA PER LA VITA

Milano



Comune
di Milano





Esposizione Universale EXPO MILANO 2015

Comitato di Pianificazione Expo Milano 2015

Agenda



- **I numeri significativi di Expo Milano 2015**
- Le ragioni della candidatura
- Il tema e le sue declinazioni
- Il contesto territoriale
- La complessità della sfida
 - Le opere infrastrutturali dirette di Expo
 - Le opere infrastrutturali già previste
 - I visitatori attesi
 - La ricettività
 - I volontari
 - La sostenibilità
 - I Paesi partecipanti
- Gli economics dell'evento
- La legacy e le ricadute sul territorio

I numeri significativi di Expo Milano 2015



- Periodo: **1 maggio – 31 ottobre 2015**
- **29 Milioni di ingressi** nei 6 mesi di Esposizione
 - (21 Milioni dall'Italia, 6 Milioni dai Paesi Europei e 2 Milioni dal resto del mondo)
- Investimenti infrastrutturali sul territorio per oltre **€14 Miliardi**:
 - Opere infrastrutturali dirette per €3,2 Miliardi
 - Opere infrastrutturali già previste per €10,2 Miliardi
- Ricadute economiche per oltre **€3,7 Miliardi**
- **70.000** nuovi **posti di lavoro**
- **7.000 eventi**
- Coinvolgimento di oltre **36.000 volontari**
- **7 anni** di progetti nazionali e internazionali nella filiera dell'**alimentazione**, della **sostenibilità** e dell'uso razionale dell'**energia**

Expo Milano 2015: un grande evento di diffusione di Best Practice, di formazione di capitale umano, di crescita culturale e di sviluppo della cooperazione a beneficio di tutti i Paesi del Mondo

Agenda



- I numeri significativi di Expo Milano 2015
- **Le ragioni della candidatura**
- Il tema e le sue declinazioni
- Il contesto territoriale
- La complessità della sfida
 - Le opere infrastrutturali dirette di Expo
 - Le opere infrastrutturali già previste
 - I visitatori attesi
 - La ricettività
 - I volontari
 - La sostenibilità
 - I Paesi partecipanti
- Gli economics dell'evento
- La legacy e le ricadute sul territorio

Le ragioni della candidatura

Multiculturalità



Milano per l'Italia:

- il fulcro della **cultura** europea con un inestimabile **patrimonio artistico** e culturale ed una ricca **tradizione enogastronomica**
- un polo multiculturale: città cosmopolita con circa 170.000 residenti stranieri, un **ponte tra civiltà diverse** con più di 100 gruppi etnici
- il **centro economico**, motore degli affari e del commercio italiano
- la città dell'**industria** e della **finanza**, dei media e della moda



Milano è al centro di un'**area metropolitana** che coinvolge **3.900.000 abitanti**

Le ragioni della candidatura

Eccellenza culturale



Più di 30 Musei e 100 Gallerie d'Arte

- Pinacoteca di Brera, Castello Sforzesco, Pinacoteca Ambrosiana, Museo Nazionale della Scienza e della Tecnologia "Leonardo Da Vinci"
- Triennale, Fondazione Mazzotta, PAC, Fondazione Prada

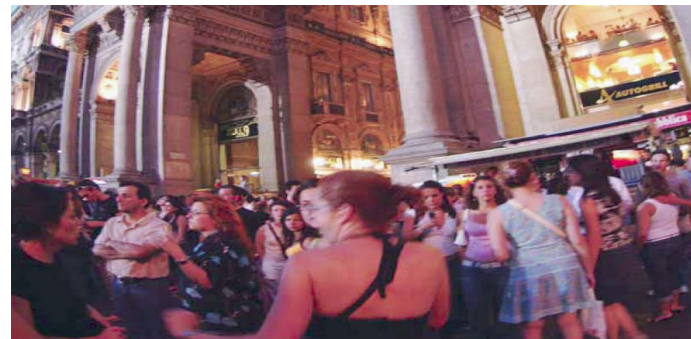


38 Teatri con più di 14.000 posti

- Teatro alla Scala
- Piccolo Teatro, Teatro Litta, Teatro dal Verme
- Conservatorio "Giuseppe Verdi"

Eventi e Fiere

- B.I.T
- Milano Film Festival
- Salone del mobile
- Notte bianca
- Milaneseiana



Le ragioni della candidatura

Eccellenza economica



- Milano è il centro dell'area più ricca ed economicamente sviluppata d'Italia e conta oltre **342.000 aziende** con un PIL pro capite di circa € 35 k
- Il suo **sistema economico** è al primo posto in Italia in termini di apertura ai mercati internazionali (*)
 - esportazioni = € 39 Miliardi (13% sul totale italiano)
 - importazioni = € 75 Miliardi (24% sul totale italiano)
- Un modello d'eccellenza: il **Sistema Sanitario Regionale** della Lombardia, network di 35 ospedali attrezzati per servizi d'emergenza, che garantisce a cittadini, turisti e visitatori un alto livello di assistenza sanitaria

I pilastri del successo economico di Milano: Risorse umane, Sistema universitario e Investimenti in Ricerca & Sviluppo	
Elevata attitudine imprenditoriale	> 1/10 rapporto imprenditore/cittadino
Mercato stimolante per lavoratori creativi ed altamente specializzati	50% della forza lavoro specializzata nei settori di ricerca, design e controllo dei processi produttivi
Importanti Poli accademici e scientifici in Italia	11 Università ed Istituti pubblici e privati
Leadership nazionale in Tecnologia ed Innovazione	Un network di ricerca tra Università e Centri Privati

Fonte: Milano Metropoli, Agenzia di Sviluppo - Dati 2006

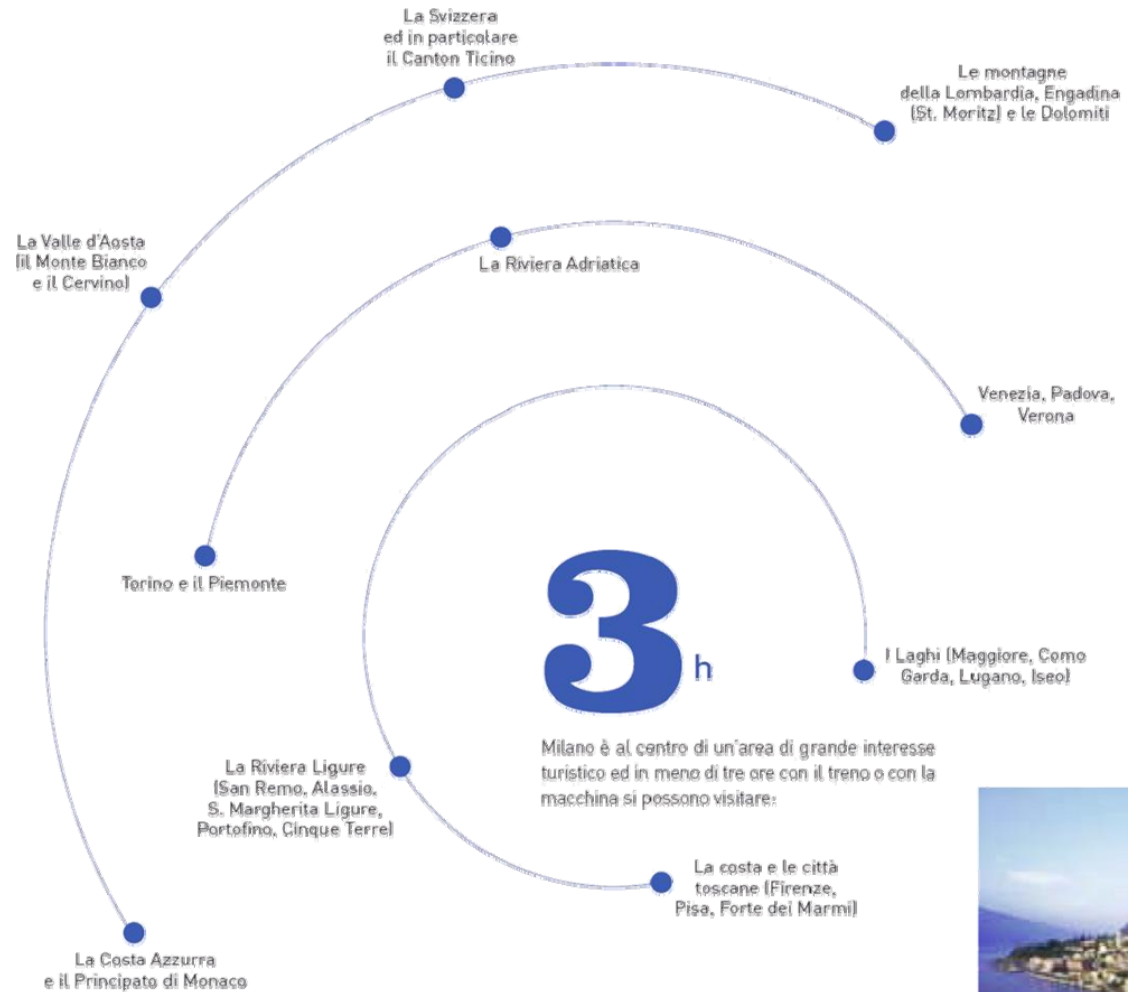
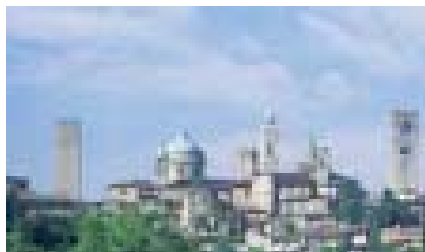
Nota (*): Dati 2005

Le ragioni della candidatura Eccellenza turistica



Un polo di attrazione turistica

La città di Milano è
al centro di un
significativo distretto
culturale di grande
interesse turistico,
le cui destinazioni
sono raggiungibili in
meno di 3 ore di
treno o auto



Agenda



- I numeri significativi di Expo Milano 2015
- Le ragioni della candidatura
- **Il tema e le sue declinazioni**
- Il contesto territoriale
- La complessità della sfida
 - Le opere infrastrutturali dirette di Expo
 - Le opere infrastrutturali già previste
 - I visitatori attesi
 - La ricettività
 - I volontari
 - La sostenibilità
 - I Paesi partecipanti
- Gli economics dell'evento
- La legacy e le ricadute sul territorio

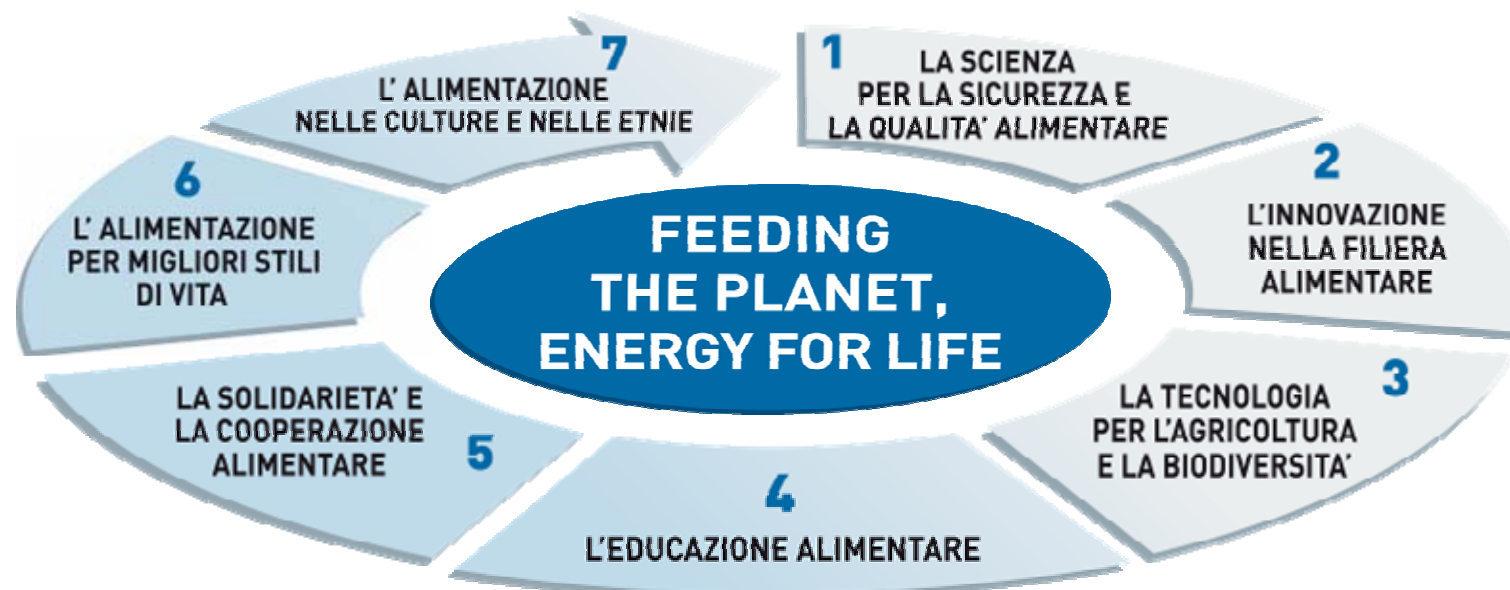
Il tema e le sue declinazioni

“Feeding the Planet, Energy for Life”



L'obiettivo centrale di Expo Milano 2015 è dimostrare che è possibile garantire:

- “food security” e “food safety”: il diritto ad un'**alimentazione** sana, sicura e sufficiente per tutti
- utilizzo razionale dell'**energia** come fonte rinnovabile
- un principio di **sostenibilità** per l'umanità intera



Il tema e le sue declinazioni

I Sottotemi



1. LA SCIENZA PER LA SICUREZZA E LA QUALITÀ ALIMENTARE

- Food safety e controlli sulla filiera agro-alimentare e sulla risorsa idrica
- Il ruolo delle imprese nella promozione della sicurezza alimentare
- La regolamentazione pubblica e il ruolo consultivo della comunità scientifica internazionale

2. L'INNOVAZIONE NELLA FILIERA ALIMENTARE

- Natura e cambiamenti del sistema e delle catene agro-alimentari
- Consumo etico e responsabilità sociale dell'impresa
- Politiche per l'agricoltura sostenibile

3. LA TECNOLOGIA PER L'AGRICOLTURA E LA BIODIVERSITÀ

- Cambiamenti climatici e produzione agricola
- La difesa della biodiversità nei Paesi in Via di Sviluppo
- Gli accordi internazionali per la tutela dell'ambiente

4. L'EDUCAZIONE ALIMENTARE

- Informazione ed educazione nelle società multiculturali
- La comunicazione delle imprese: pubblicità ed etichette
- Educazione all'uso della risorsa idrica

5. LA SOLIDARIETÀ E LA COOPERAZIONE ALIMENTARE

- Progetti di solidarietà e di cooperazione nei PVS
- La UN's Millennium Campaign
- La governance delle emergenze

6. L'ALIMENTAZIONE PER MIGLIORI STILI DI VITA

- Le nuove pandemie e le malattie non contagiose
- I costi legati a stili di vita non corretti
- Sport e attività fisica

7. L'ALIMENTAZIONE NELLE CULTURE E NELLE ETNIE

- Alle radici della cultura alimentare dei popoli
- I valori delle persone e la cultura alimentare
- Politiche di riconoscimento del valore culturale dell'alimentazione



Agenda



- I numeri significativi di Expo Milano 2015
- Le ragioni della candidatura
- Il tema e le sue declinazioni
- **Il contesto territoriale**
- La complessità della sfida
 - Le opere infrastrutturali dirette di Expo
 - Le opere infrastrutturali già previste
 - I visitatori attesi
 - La ricettività
 - I volontari
 - La sostenibilità
 - I Paesi partecipanti
- Gli economics dell'evento
- La legacy e le ricadute sul territorio

Il contesto territoriale

Caratteristiche dell'area



- **Area altamente interconnessa ed accessibile**, collocata in posizione strategica rispetto alle principali direttrici europee di sviluppo infrastrutturale
- Destinata a diventare il **crocevia di 3 dei 10 corridoi paneuropei multimodali**, che collegheranno Nord e Sud - Est ed Ovest dell'Europa attraverso vie di scorrimento veloci su gomma e su rotaia:
 - Il **corridoio 1**: Berlino-Palermo (asse Nord-Sud)
 - Il **corridoio 5**: Lisbona-Kiev (asse Est-Ovest)
 - Il **corridoio "dei due mari"**: Rotterdam-Genova (asse Nord-Sud)



- La **rete dei trasporti milanese** e lombarda, una delle più avanzate d'Europa per quantità di traffico movimentato, è **già oggi adeguata a sostenere il flusso dei visitatori** che nel 2015 giungeranno a Milano

Il contesto territoriale

Il sistema aeroportuale



Traffico passeggeri annuale nel sistema aeroportuale lombardo



- **Milano Malpensa**
Aeroporto intercontinentale con funzione di hub
- 21,5 Milioni
- **Milano Linate**
Aeroporto per collegamenti domestici ed europei
- 9,5 Milioni
- **Bergamo Orio al Serio**
Principalmente per voli low-cost e charter
- 5,2 Milioni
- **Sistema aeroportuale totale**
- 36,2 Milioni

Il contesto territoriale

Il sistema ferroviario



Una **rete ferroviaria regionale di 1.887 km** innerva il sistema metropolitano e lo connette con l'Italia e con l'Europa lungo **cinque principali direttrici**:

1. A Nord verso il Gottardo, la Svizzera e la Germania
2. A Ovest verso Torino e la Francia
3. A Est Verso Venezia e l'Europa orientale
4. A Sud Ovest verso Genova, la Francia e la Spagna
5. A Sud est verso Bologna, Roma e il Sud Italia

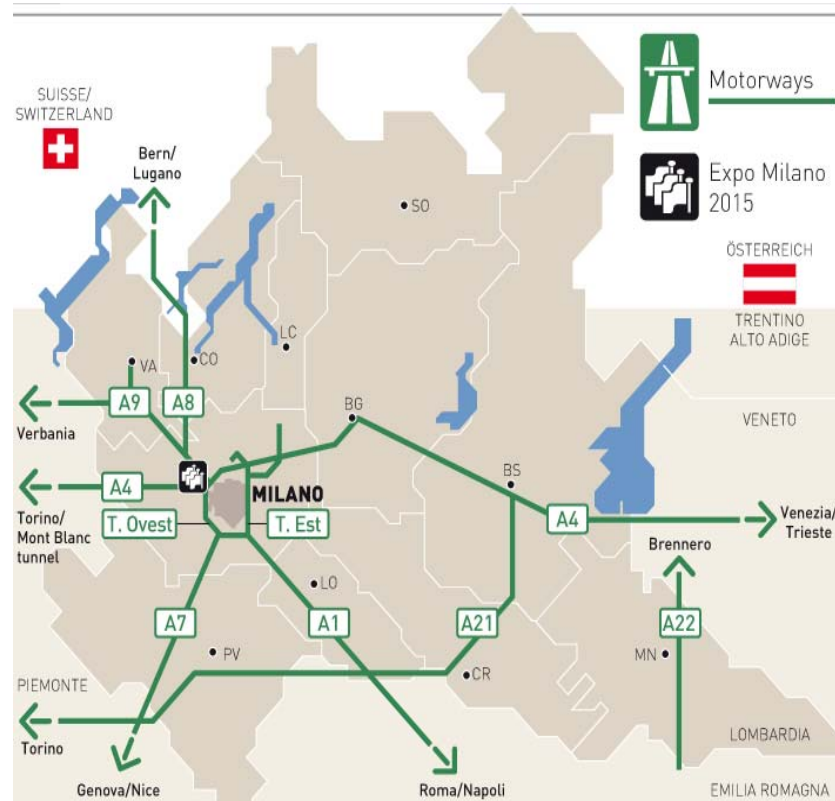
INTERVENTI PREVISTI PER IL 2015

- Triplicamento della linea Rho - Gallarate
- Connessione a Busto Arsizio tra Malpensa e sito Expo
- Prolungamento della linea dal Terminal 1 al Terminal 2 dell'aeroporto di Malpensa



Il contesto territoriale

La rete stradale e autostradale



La rete stradale milanese e lombarda:

- 900 km di Strade Statali
- 10.900 km di Strade Provinciali
- 58.300 km di Strade Comunali
- 560 km di Autostrade

INTERVENTI PREVISTI PER IL 2015

- Collegamento autostradale tra Brescia, Bergamo e Milano (BreBeMi)
- Sistema Viabilistico Pedemontana
- Tangenziale Est Esterna di Milano

Il contesto territoriale

La rete metropolitana



76 km di linee metropolitane urbane già esistenti

INTERVENTI PREVISTI PER IL 2015

- Prolungamento M1 da Sesto FS a Monza Bettola
- Nuova linea Metropolitana M4 Lorenteggio-Linate
- Nuova linea Metropolitana M5, tratto Bignami-Garibaldi
- Nuova linea Metropolitana M5, tratto Garibaldi-San Siro
- Nuova linea Metropolitana M6, prima tratta Bisceglie-Castelbarco, collegamento interrato tra le stazioni Cadorna (intersezione M1-M2), Missori (intersezione M3) e S. Sofia (intersezione M4)



Agenda



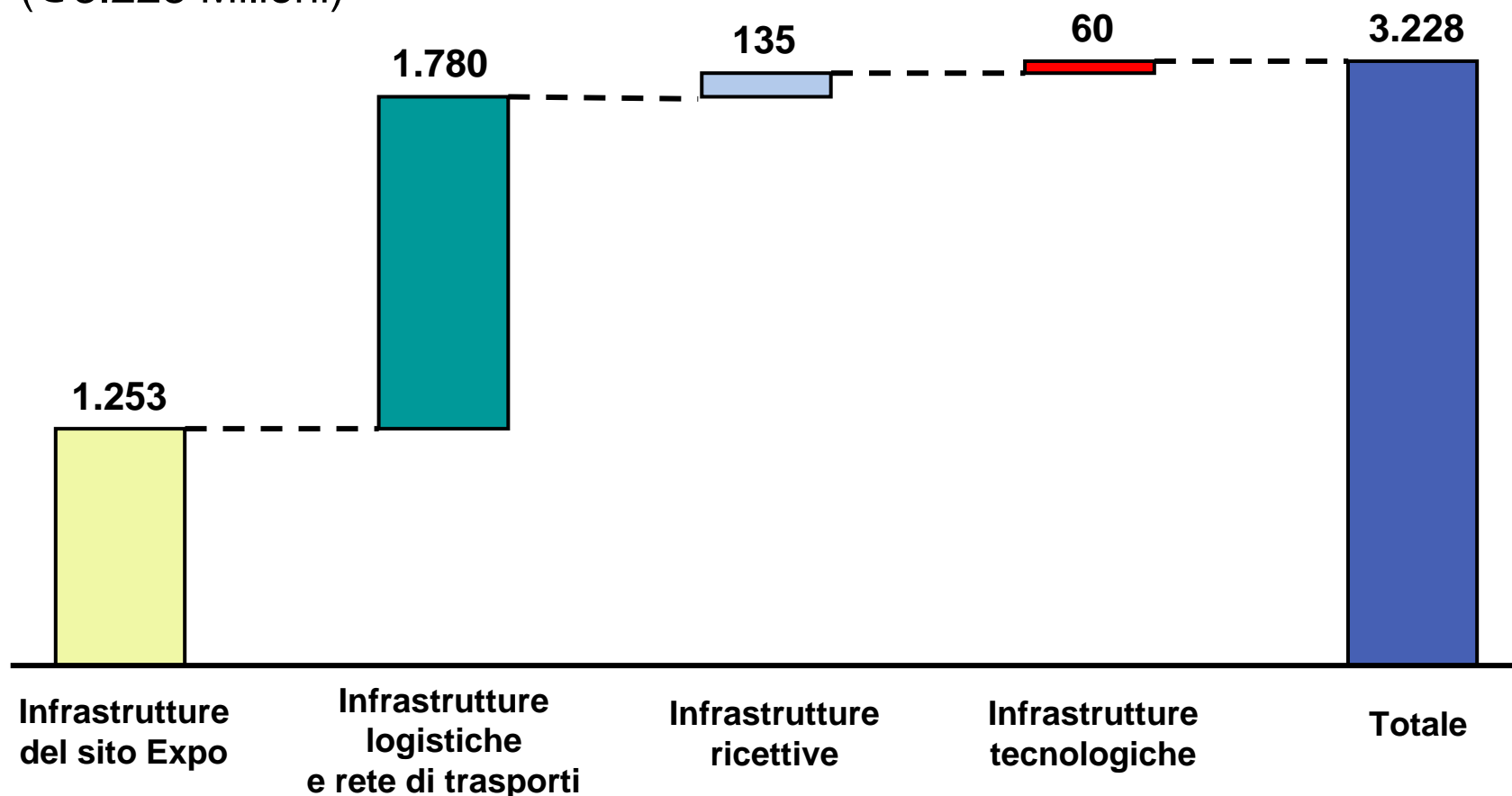
- I numeri significativi di Expo Milano 2015
- Le ragioni della candidatura
- Il tema e le sue declinazioni
- Il contesto territoriale
- **La complessità della sfida**
 - ➔ Le opere infrastrutturali dirette di Expo
 - Le opere infrastrutturali già previste
 - I visitatori attesi
 - La ricettività
 - I volontari
 - La sostenibilità
 - I Paesi partecipanti
- Gli economics dell'evento
- La legacy e le ricadute sul territorio

La complessità della sfida

Le opere infrastrutturali dirette di Expo



Il capitale per Expo Milano 2015 che sarà investito nelle infrastrutture
(€ 3.228 Milioni)



La complessità della sfida

Le opere infrastrutturali di Expo (1/3)



Investimenti in opere infrastrutturali dirette per Expo Milano 2015

OPERE DI PREPARAZIONE E REALIZZAZIONE SITO		
Rif	Descrizione Opere	€Mln
1a	Lavori di costruzione: Piazza P1 - padiglioni regionali (sup. espositiva coperta 10.000 mq) con ristoranti e bar; Piazza P2 - Padiglioni nazionali (sup. espositiva coperta 6200 mq) con ristoranti e bar; sistemazioni urbanistiche	96,3
1b	Lavori di costruzione: Padiglioni nazionali (paesi internazionali) - Cluster da 1 a 14 - superficie espositiva di circa 200.000 mq	155,2
1c	Lavori di costruzione: Torre Expo dell'Energia - edificio a servizi ed espositivo simbolo dell'Expo da 80.000 mq fulcro della piazza delle cerimonie	220,0
1d	Lavori di costruzione: Piazza P3 (piazza delle cerimonie) - parcheggio interrato multipiano da 6.000 posti - porte di accesso - aree di accoglienza coperte - padiglione tematico	230,6
1e	Lavori di costruzione: parco (37.000 mq) - Anfiteatro da 10.000 posti - Auditorium da 5.000 posti	14,6
1f	Lavori di costruzione: anello percorso di visita; sistemazioni esterne; edifici servizi merci	34,2
1g	Lavori di costruzione: ponte pedonale tematico (oltre 23.000 mq) di collegamento tra il nuovo sito Expo (nord est) e il sito Fiera Milano (sud ovest)	64,2
2	Fornitura di servizi - impianti primari interrati	73,4
3	Lavori di decorazione e abbellimento - asse centrale tematico (oltre 53.000 mq di sup espositiva), percorso tra i canali d'acqua, parco perimetrale di mitigazione ambientale (200.000 mq), ristrutturazione cascina esistente Triulzia	71,5
4	Viabilità - Nuova Via Cristina, Viabilità interrata, Viabilità sud in adiacenza ferrovia	148,7
5	Parcheggi a raso - nuovi parcheggi per bus e navette Est e Ovest (oltre 63.000 mq)	8,0
6	Acquisizione aree e ricostruzioni: ricollocazione impianto smistamento postale (60.000 mq), sottostazione elettrica (11.000 mq) etc.	135,7
TOTALE OPERE DI PREPARAZIONE E REALIZZAZIONE SITO		1.252,4

La complessità della sfida

Le opere infrastrutturali di Expo (2/3)



Investimenti in opere infrastrutturali dirette per Expo Milano 2015

OPERE DI CONNESSIONE SITO		
Rif	Descrizione Opere	€ Mln
7a	Rete Stradale: Collegamento SS 11 da Molino Dorino a Autostrada dei laghi - Lotto 1 da Molino Dorino a Cascina Merlata	54,2
7b	Rete Stradale: Collegamento SS 11 da Molino Dorino a Autostrada dei laghi - Lotto 2 da Molino Dorino a innesto A8	95,6
7c	Rete stradale: Adeguamento Autostrada dei Laghi tra il nuovo svincolo Expo e lo svincolo Fiera	6,9
7d	Rete Stradale: Collegamento SS 11 e SS 233	69,0
8	Rete Metropolitana Urbana: nuovo collegamento interrato di metropolitana pesante tra le Stazioni Cadorna (intersezioni M1-M2), Missori (intersezione M3) e S. Sofia (intersezione M4)	870,7
9a	Aree e Strutture a Parcheggio: Parcheggio P1 - Rho: 4000 posti auto	16,7
9b	Aree e Strutture a Parcheggio: Parcheggio P2 - Arese: 3000 posti auto	12,7
9c	Aree e Strutture a Parcheggio: Parcheggio P3 - Rho: 7000 posti auto + 1000 bus	21,3
9d	Aree e Strutture a Parcheggio: Parcheggio P4 - Baranzate: 3000 posti auto	12,7
10a	Opere Urbanistiche. Via d'Acqua: riqualificazione di aree verdi (circa 800 ettari) e rete idrografica primaria, nuove vie d'acqua, nuovo percorso lento (circa 20 km con attraversamenti a raso, sotto-sovrappassi, stazioni intermodali), nuovi manufatti edilizi, recupero edilizia storica	331,2
10b	Opere Urbanistiche. Via di Terra (circa 22 km): piste ciclabili, stazioni intermodali, punti ristoro, installazioni artistiche, riqualificazioni aree verdi e urbane	206,4
11	Opere di Energia Sostenibile ed Ambiente: Fonti energetiche rinnovabili, Centrale di cogenerazione, Impianti di rifornimento policombustibile	82,8
TOTALE OPERE DI CONNESSIONE SITO		1.780,1

La complessità della sfida

Le opere infrastrutturali di Expo (3/3)



Investimenti in opere infrastrutturali dirette per Expo Milano 2015

OPERE RICETTIVE		
Rif	Descrizione Opere	€Mln
12	Villaggio Residenziale Expo 2.000 posti letto	90,5
13a	Incremento ricettività: ristrutturazione ostello circa 300 posti	4,0
13b	Incremento ricettività: due nuovi ostelli da 200 + 200 posti	16,6
13c	Incremento ricettività: nuovo campeggio da 700 posti	14,5
13d	Incremento ricettività: Hotels de charme (modello paradores) da 200 posti	9,7
TOTALE OPERE RICETTIVE		135,2

OPERE TECNOLOGICHE		
Rif	Descrizione Opere	€Mln
14a	Tecnologia: Infrastrutture di telecomunicazioni	23,0
14b	Tecnologia: Infrastrutture web	7,0
14c	Tecnologia: Infrastrutture di global technology	10,0
14d	Tecnologia: Infrastrutture Expo-Digitale	20,0
TOTALE OPERE TECNOLOGICHE		60,0

OPERE INFRASTRUTTURALI DIRETTE PER EXPO MILANO 2015		
TOTALE COMPLESSIVO €Mln		3.227,7

La complessità della sfida

Le opere del sito Expo



Un'area di **200 ettari**, al cui interno:

- Padiglioni Nazionali
- 3 “Padiglioni Condivisi”
- 8 Padiglioni Tematici con zone verdi e giardini
- Un’area Best Practice
- Un Anfiteatro (12.000 posti) per eventi all’aperto
- Un Auditorium (6.000 posti) per congressi e seminari
- 2 Piazze per le principali celebrazioni nazionali all’aperto: Piazza Italia e Piazza delle Regioni
- Un’area di intrattenimento (50.000 mq)
- Uno “spazio-bimbi”
- Un parco (oltre 470.000 mq)
- Un’ampia offerta di servizi con bar, ristoranti e negozi

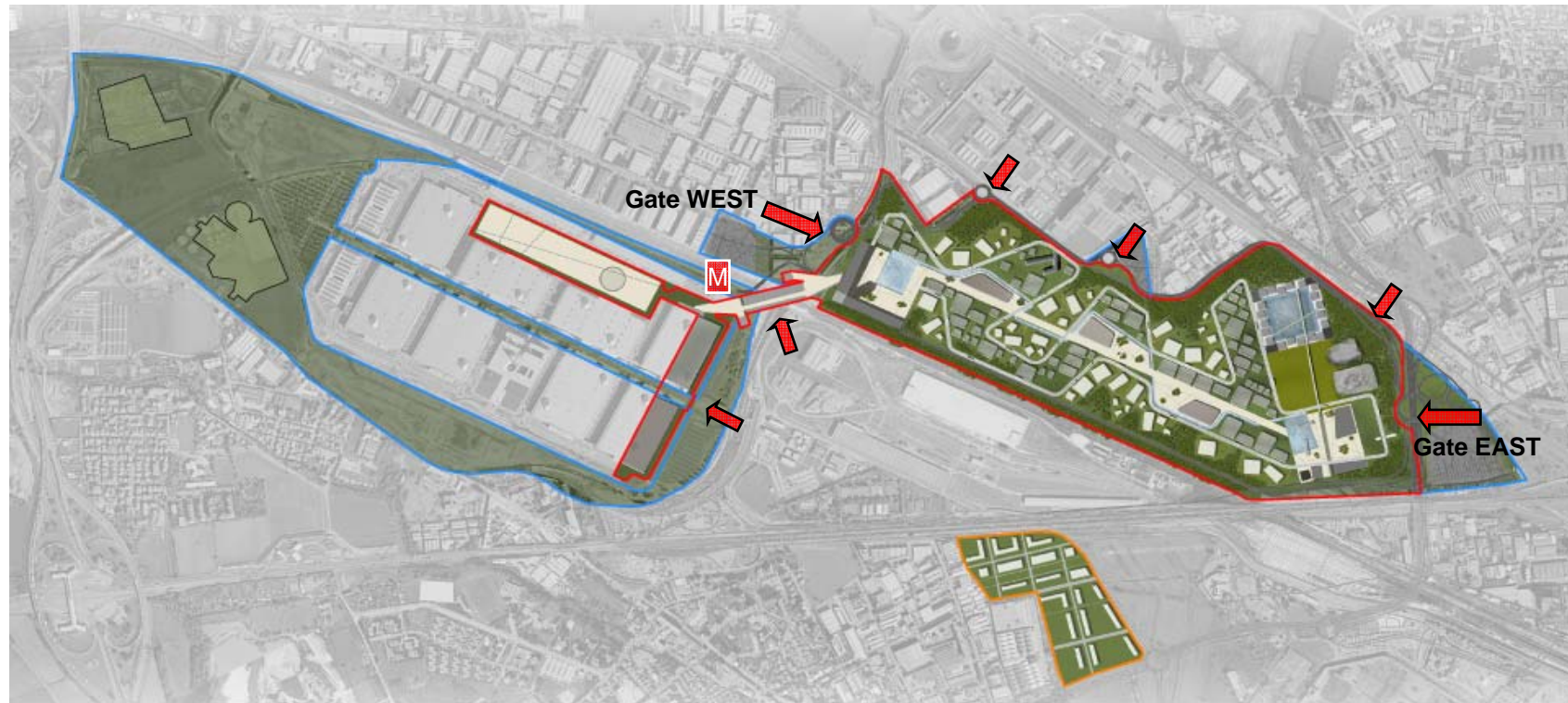
La complessità della sfida


Le opere del sito Expo




La complessità della sfida

Le opere del sito Expo



 Il sito: 1.100.000 mq

 L'area a supporto per i servizi e le funzioni collegate: 1.000.000 mq

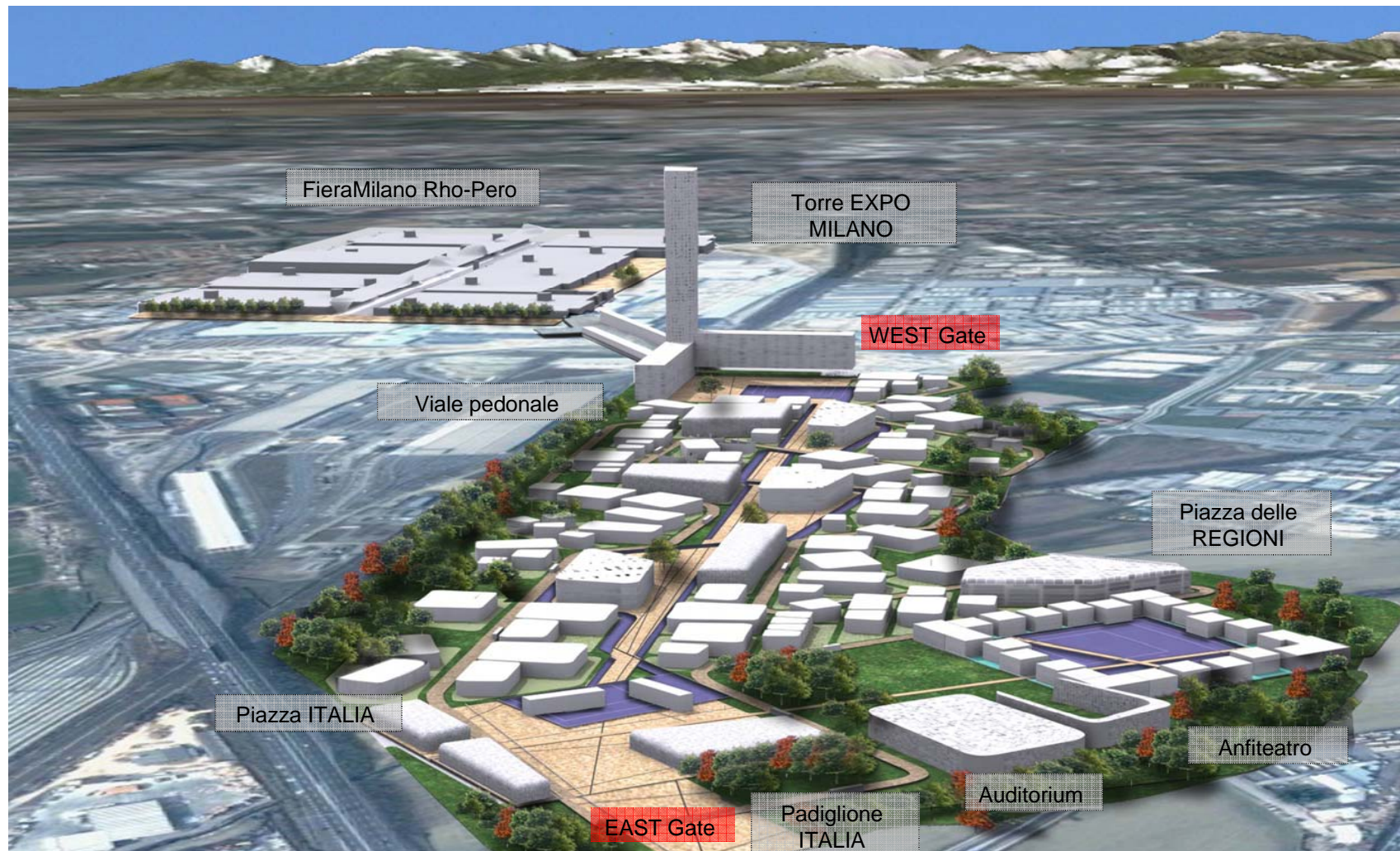
 Il villaggio Expo per i Paesi partecipanti: 120.000 mq

 EXPO Gate

 METRO

La complessità della sfida

Le opere del sito Expo



Fonte: Dossier di Candidatura Expo Milano 2015 – Capitolo 9

La complessità della sfida

Le opere del sito Expo



Fonte: Dossier di Candidatura Expo Milano 2015 – Capitolo 9

La complessità della sfida

Le opere del sito Expo



Fonte: Dossier di Candidatura Expo Milano 2015 – Capitolo 9

La complessità della sfida

Le opere del sito Expo



Fonte: Dossier di Candidatura Expo Milano 2015 – Capitolo 9

La complessità della sfida

Le opere del sito Expo



La complessità della sfida

Le opere del sito Expo



Fonte: Dossier di Candidatura Expo Milano 2015 – Capitolo 9

La complessità della sfida

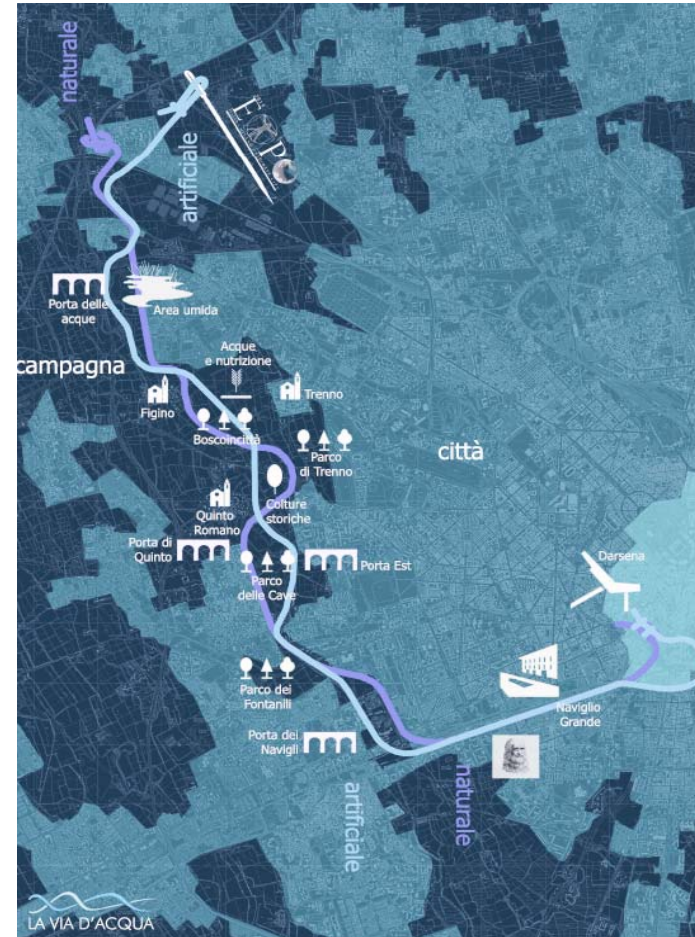
Le opere di connessione del sito Expo



La Via d'Acqua

Un sistema di aree verdi di circa **800 ettari**, che si disporrà lungo un itinerario di **20 km** percorribile a piedi, in bicicletta, su mezzi a basso consumo energetico, a cavallo, o navigabile lungo il Naviglio Grande

- Riequilibrio ambientale attraverso il recupero dei corsi d'acqua
- Sviluppo delle bio-diversità
- Valorizzazione paesaggistica
- Micro-produzione di energia idroelettrica



La complessità della sfida

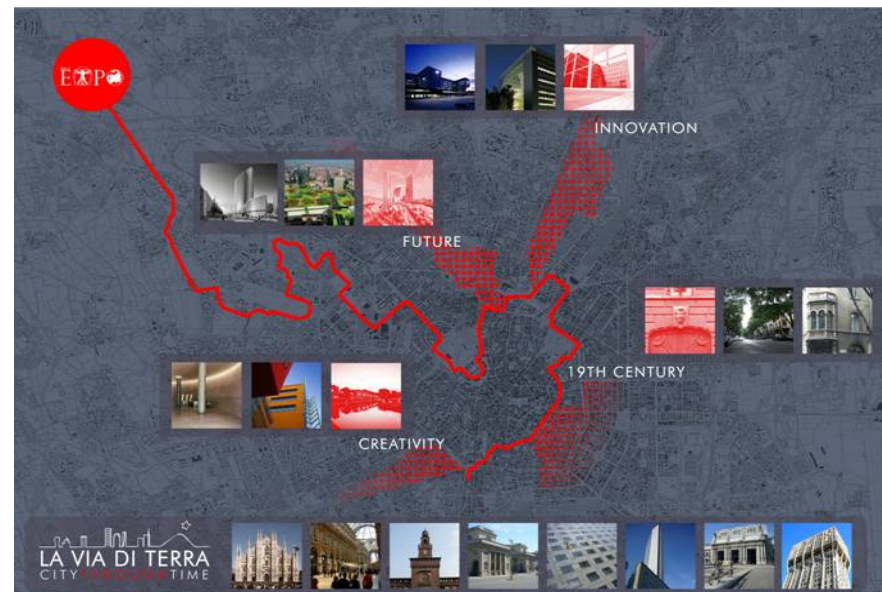
Le opere di connessione del sito Expo



La Via di Terra

Un **percorso** di circa **22 km** dove ammirare sia le parti storiche della città, sia i nuovi grandi progetti di riqualificazione urbana disegnati dai più famosi architetti internazionali

- Itinerario turistico-tematico
- Milano Creativa
- Milano Ottocentesca
- Milano dell'Innovazione
- Milano del Futuro



Agenda



- I numeri significativi di Expo Milano 2015
- Le ragioni della candidatura
- Il tema e le sue declinazioni
- Il contesto territoriale
- **La complessità della sfida**
 - Le opere infrastrutturali dirette di Expo
 - ➔ Le opere infrastrutturali già previste
 - I visitatori attesi
 - La ricettività
 - I volontari
 - La sostenibilità
 - I Paesi partecipanti
- Gli economics dell'evento
- La legacy e le ricadute sul territorio

La complessità della sfida

Le opere infrastrutturali già previste (1/2)



Investimenti Infrastrutturali per opere già previste

INTERVENTI SULLA RETE METROPOLITANA	
Descrizione Opere	€ Mln
Estensione Linea Metropolitana M1 a Monza Bettola	200
Nuova Linea Metropolitana M4 Lorenteggio-Linate	1.700
Nuova Linea Metropolitana M5, tratto Bignami-Garibaldi	563
Nuova Linea Metropolitana M5, tratto Garibaldi-San Siro	563
TOTALE IVESTIMENTI SULLA RETE METROPOLITANA	3.026

INTERVENTI SULLA RETE STRADALE	
Descrizione Opere	€ Mln
Strada Provinciale 46 Rho-Monza	200
Lavori su Strada Statale 233 "Varesina" - tratto Nord	13
Lavori su Strada Statale 233 "Varesina" - tratto Sud	200
Interconnessione Nord-Sud tra Strada Statale 11 e Autostrada Milano-Torino	30
Collegamento tra Strada Statale 33 e Strada Statale 11	20
Adeguamento rampa tra Tangenziale Ovest e Autostrada dei Laghi	5
TOTALE INVESTIMENTI SULLA RETE STRADALE	468

La complessità della sfida

Le opere infrastrutturali già previste (2/2)



Investimenti Infrastrutturali per opere già previste

INTERVENTI SULLA RETE FERROVIARIA	
Descrizione Opere	€ Mln
Triplicamento della linea Rho-Gallarate	485
Raccordo a Busto Arsizio tra le linee RFI e FNM in modo da realizzare una connessione ferroviaria diretta tra la stazione di RFI di Rho-Pero e l'Aeroporto di Malpensa	
Estensione linea ferroviaria FNM dal Terminal 1 al Terminal 2 dell'Aeroporto di Malpensa	
TOTALE INVESTIMENTI SULLA RETE FERROVIARIA	485

INTERVENTI SULLA RETE AUTOSTRADALE	
Descrizione Opere	€ Mln
Bre-Be-Mi	1.400
Pedemontana	3.400
Tangenziale Est Esterna di Milano	1.400
TOTALE INVESTIMENTI SULLA RETE AUTOSTRADALE	6.200

INVESTIMENTI PER OPERE GIÀ PREVISTE	
TOTALE COMPLESSIVO € Mln	10.179

Agenda



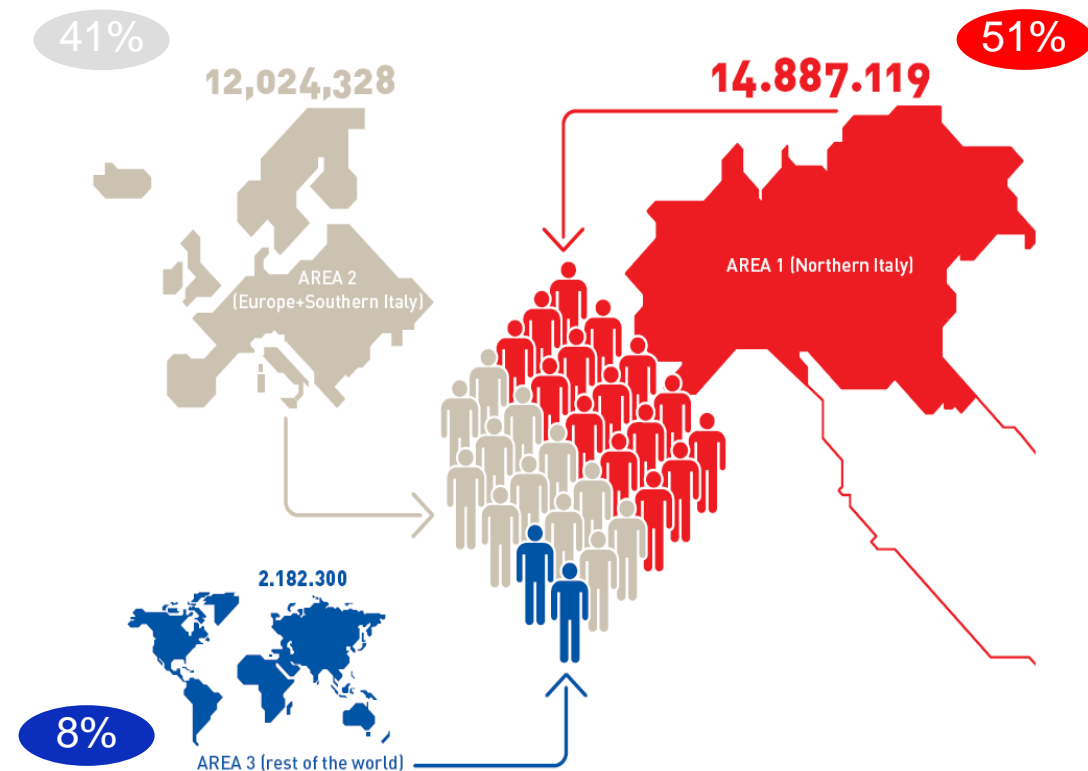
- I numeri significativi di Expo Milano 2015
- Le ragioni della candidatura
- Il tema e le sue declinazioni
- Il contesto territoriale
- **La complessità della sfida**
 - Le opere infrastrutturali dirette di Expo
 - Le opere infrastrutturali già previste
 - ➡ I visitatori attesi
 - La ricettività
 - I volontari
 - La sostenibilità
 - I Paesi partecipanti
- Gli economics dell'evento
- La legacy e le ricadute sul territorio

La complessità della sfida I visitatori attesi



Circa **29 Milioni di ingressi** previsti durante i 6 mesi dell'Esposizione:

- L'attrazione turistica di Expo rafforzerà i normali flussi turistici creandone di nuovi
- Più di 100 tra i principali Tour Operator Internazionali hanno confermato la volontà di attivare pacchetti turistici ad hoc per Expo Milano 2015



Agenda



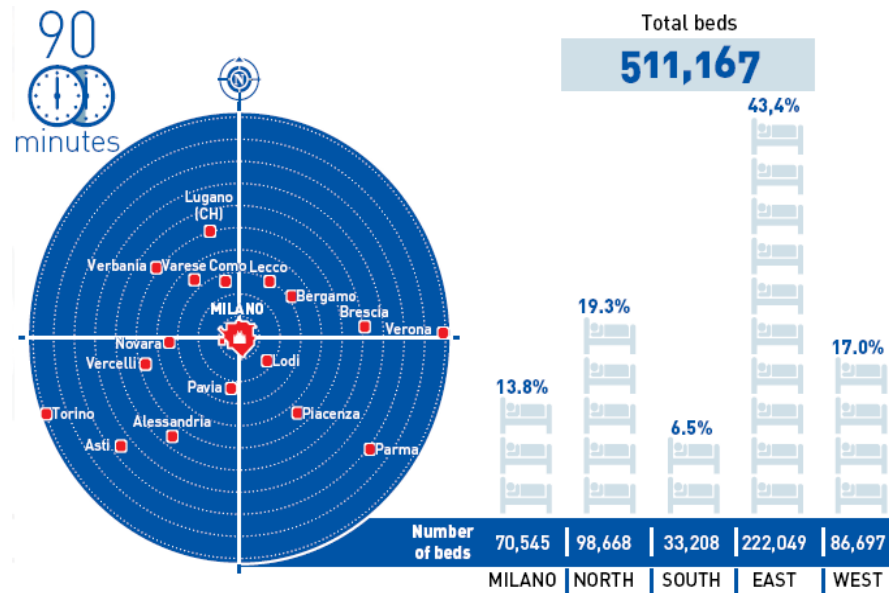
- I numeri significativi di Expo Milano 2015
- Le ragioni della candidatura
- Il tema e le sue declinazioni
- Il contesto territoriale
- **La complessità della sfida**
 - Le opere infrastrutturali dirette di Expo
 - Le opere infrastrutturali già previste
 - I visitatori attesi
 - ➡ La ricettività del territorio
 - I volontari
 - La sostenibilità
 - I Paesi partecipanti
- Gli economics dell'evento
- La legacy e le ricadute sul territorio

La complessità della sfida

La ricettività del territorio



Oggi Milano e l'area lombarda offrono già oltre **500.000 posti letto**



A circa 90 minuti di viaggio:

- strutture alberghiere prestigiose, residence, agriturismi, bed and breakfast e camping per soddisfare ogni esigenza turistica
- Con Expo Milano 2015, innovativi programmi di investimento nel settore ricettivo con ristrutturazioni, riconversioni e nuove strutture per ampliare l'offerta di ospitalità seguendo linee strategiche fondamentali: la sostenibilità ambientale, sociale ed economica ed il rispetto dell'identità di Milano e del territorio tra passato, presente e futuro

Agenda



- I numeri significativi di Expo Milano 2015
- Le ragioni della candidatura
- Il tema e le sue declinazioni
- Il contesto territoriale
- **La complessità della sfida**
 - Le opere infrastrutturali dirette di Expo
 - Le opere infrastrutturali già previste
 - I visitatori attesi
 - La ricettività del territorio
 - ➡ I volontari
 - La sostenibilità
 - I Paesi partecipanti
- Gli economics dell'evento
- La legacy e le ricadute sul territorio

La complessità della sfida

I volontari



La forza dell'Expo 2015 sarà rappresentata da un "esercito di volontari" che avranno un ruolo da protagonista e potranno sentirsi orgogliosi di aver contribuito a rendere l'Expo Milano 2015 un evento universale indimenticabile

Già da queste prime fasi Milano sta lavorando al programma "**Generazione 2015**" che prevede un'ampia gamma di iniziative nelle Scuole e nelle Università per promuovere l'Expo, i suoi valori e le sue opportunità



Agenda



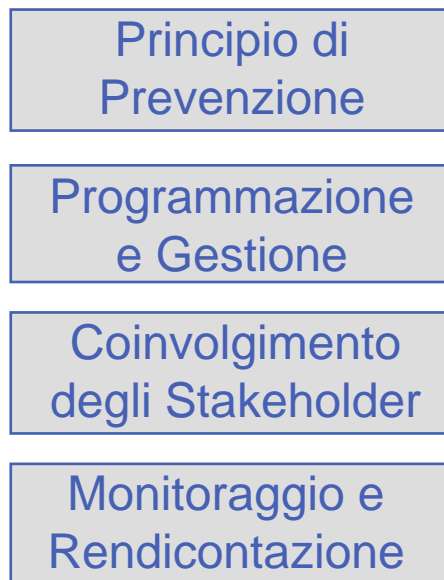
- I numeri significativi di Expo Milano 2015
- Le ragioni della candidatura
- Il tema e le sue declinazioni
- Il contesto territoriale
- **La complessità della sfida**
 - Le opere infrastrutturali dirette di Expo
 - Le opere infrastrutturali già previste
 - I visitatori attesi
 - La ricettività del territorio
 - I volontari
 - ➡ La sostenibilità
 - I Paesi partecipanti
- Gli economics dell'evento
- La legacy e le ricadute sul territorio

La complessità della sfida

La sostenibilità



Il percorso per la sostenibilità di Expo prevede l'impostazione di un'**azione complessiva e coordinata sul territorio**, basata sull'utilizzo sinergico ed integrato di alcuni fra gli **strumenti più innovativi per la promozione e la gestione della sostenibilità a livello locale**, che danno oggi attuazione ai principi alla base delle politiche ambientali, a livello nazionale e comunitario



- impostare l'organizzazione dell'Expo e di tutte le attività da essa indotte secondo **criteri di eco-compatibilità e sostenibilità** fin dalla fase di progettazione
- definire gli **obiettivi e i target di miglioramento ambientale** da perseguire nell'organizzazione e gestione della manifestazione
- costruire un **atteggiamento cooperativo** con tutti i soggetti che operano sul territorio
- misurare le **prestazioni ambientali ed energetiche**

La complessità della sfida

La sostenibilità



Nella pianificazione, organizzazione e svolgimento di Expo verranno adottati una serie di strumenti, di indicazioni e di soluzioni tecniche, organizzative e gestionali con l'obiettivo di rendere l'evento sostenibile:



Agenda



- I numeri significativi di Expo Milano 2015
- Le ragioni della candidatura
- Il tema e le sue declinazioni
- Il contesto territoriale
- **La complessità della sfida**
 - Le opere infrastrutturali dirette di Expo
 - Le opere infrastrutturali già previste
 - I visitatori attesi
 - La ricettività del territorio
 - I volontari
 - La sostenibilità
 - ➡ I Paesi partecipanti
- Gli economics dell'evento
- La legacy e le ricadute sul territorio

La complessità della sfida

I Paesi partecipanti



- Lotti per la costruzione dei padiglioni dei Paesi Espositori, con una superficie che può variare dai 400 mq ai 6.000 mq
- L'adesione dei Paesi partecipanti sarà festeggiata con l'organizzazione di una settimana promozionale a Milano, una speciale opportunità di interscambio a livello commerciale, culturale e turistico
- Milano, l'Italia e tutti i Paesi espositori potranno usufruire di una vetrina internazionale per promuovere manifestazioni, conferenze, spettacoli e iniziative educative



181 PAESI ESPOSITORI

- **120** Paesi espositori stranieri
- **10** Organizzazioni internazionali
- **21** Soggetti Istituzionali nazionali
- **30** Espositori commerciali

La complessità della sfida I Paesi in Via di Sviluppo



€ 169 Milioni verranno messi a disposizione dei Paesi in Via di Sviluppo per coprire tutte le spese necessarie ad assicurarne la loro presenza a Expo Milano 2015 attraverso:

- Copertura totale di tutti i costi pari a €97 Milioni per incoraggiare la partecipazione dei Paesi in Via di Sviluppo
- Incremento dei **progetti di cooperazione** con tutti i Paesi in Via di Sviluppo con oltre €20 Milioni investiti sulle migliori proposte messe in esposizione in un'area speciale "Best Practice"
- Incentivazione di **"Clean Development Mechanisms"** per €52 Milioni

Lanciare nuovi progetti che possano lasciare un'eredità costruttiva e tangibile come ad esempio:

Food Village e BAT
(Borsa Agroalimentare Telematica)



Agenda



- I numeri significativi di Expo Milano 2015
- Le ragioni della candidatura
- Il tema e le sue declinazioni
- Il contesto territoriale
- La complessità della sfida
 - Le opere infrastrutturali dirette di Expo
 - Le opere infrastrutturali già previste
 - I visitatori attesi
 - La ricettività del territorio
 - I volontari
 - La sostenibilità
 - I Paesi partecipanti
- **Gli economics dell'evento**
- La legacy e le ricadute sul territorio

Gli economics dell'evento

Business Plan



RICAVI	€ Mln	COSTI	€ Mln
INVESTIMENTO IN OPERE INFRASTRUTTURALI "ESSENZIALI"			
Fondi di Finanziamento <ul style="list-style-type: none"> • Dal Governo • Dagli Enti Locali • Dal Settore Privato 	3.228 1.486 851 891	Impieghi <ul style="list-style-type: none"> • Opere di Preparazione e Realizzazione sito • Opere di Connessione del sito • Opere ricettive • Opere tecnologiche 	3.228 1.253 1.780 135 60
ORGANIZZAZIONE E GESTIONE DELL'EVENTO			
Ricavi <ul style="list-style-type: none"> • Vendita di biglietti • Sponsorizzazioni • Trasporti/Parcheeggi per visitatori • Affitto padiglioni • Lotteria Nazionale • Vendita di prodotti su licenza/Merchandising • Altro 	892 522 219 46 30 25 20 30	Costi <ul style="list-style-type: none"> • Marketing e Promozione • Intrattenimenti sito Expo • Staff e Volontari • Servizi del sito • Contingency • Assicurazioni ed oneri finanziari • Altro 	892 161 133 130 108 42 23 295
RICAVI TOTALI	4.120	COSTI TOTALI	4.120

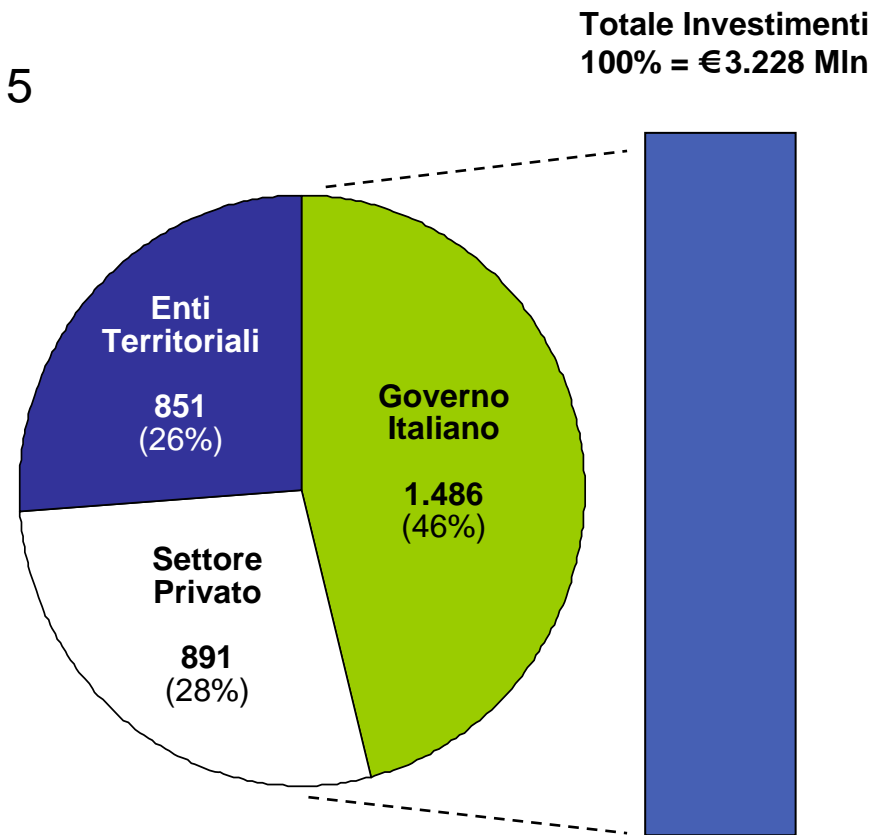
Gli economics dell'evento Business Plan



Fonti di finanziamento per opere infrastrutturali essenziali

€3.228 Milioni di investimenti infrastrutturali per Expo Milano 2015 finanziati attraverso un mix pubblico/privato:

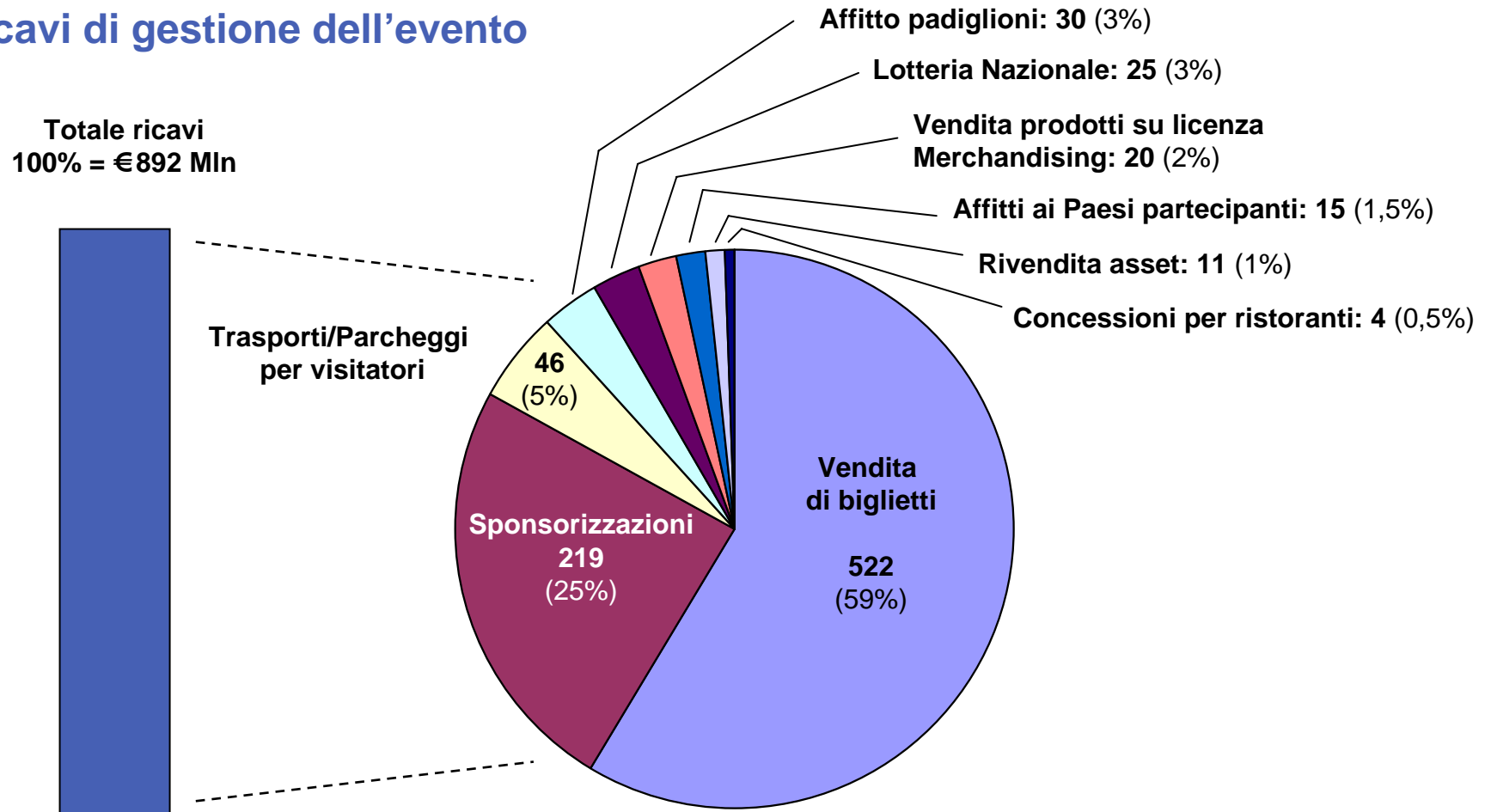
- 28% finanziamenti privati
- 26% finanziamenti da enti pubblici
- 46% finanziamenti legge dello Stato per Expo



Gli economics dell'evento Business Plan



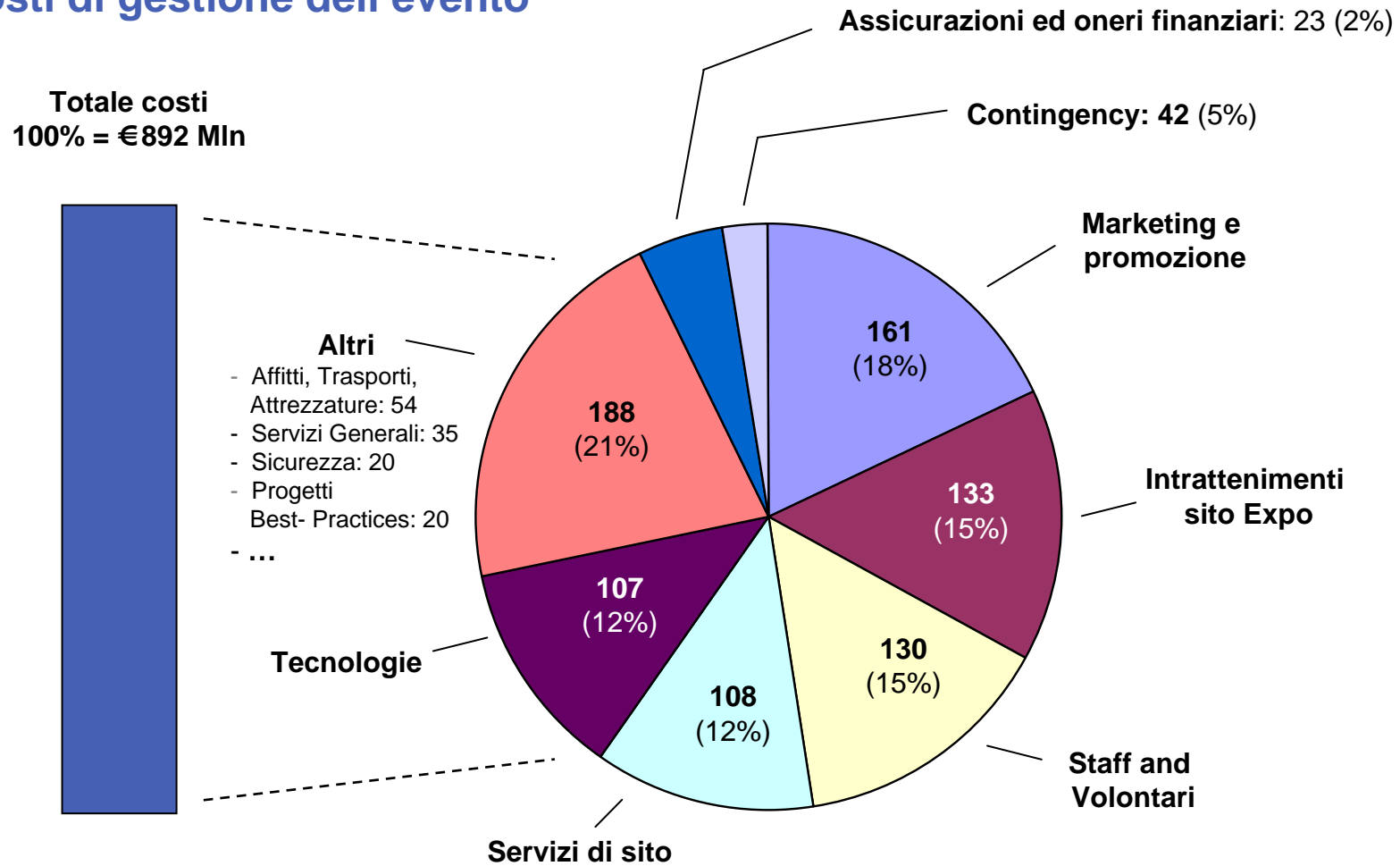
Ricavi di gestione dell'evento



Gli economics dell'evento Business Plan



Costi di gestione dell'evento



Agenda



- I numeri significativi di Expo Milano 2015
- Le ragioni della candidatura
- Il tema e le sue declinazioni
- Il contesto territoriale
- La complessità della sfida
 - Le opere infrastrutturali dirette di Expo
 - Le opere infrastrutturali già previste
 - I visitatori attesi
 - La ricettività del territorio
 - I volontari
 - La sostenibilità
 - I Paesi partecipanti
- Gli economics dell'evento
- **La legacy e le ricadute sul territorio**

La legacy economica

Metodologia



L'impatto dell'Expo sull'economia milanese ed italiana sarà considerevole e duraturo. Gli effetti socio-economici derivanti sono analizzati secondo tre variabili quali **la produzione lorda, il valore aggiunto e l'occupazione generata** e classificabili in:

- **Diretti** - generati dalle attività previste
- **Indiretti** - attivati dalla catena di fornitura di beni e servizi necessari alla produzione delle attività dirette
- **Indotti** - creati dal meccanismo di spesa del reddito percepito da coloro che saranno coinvolti nelle attività interessate

La legacy economica

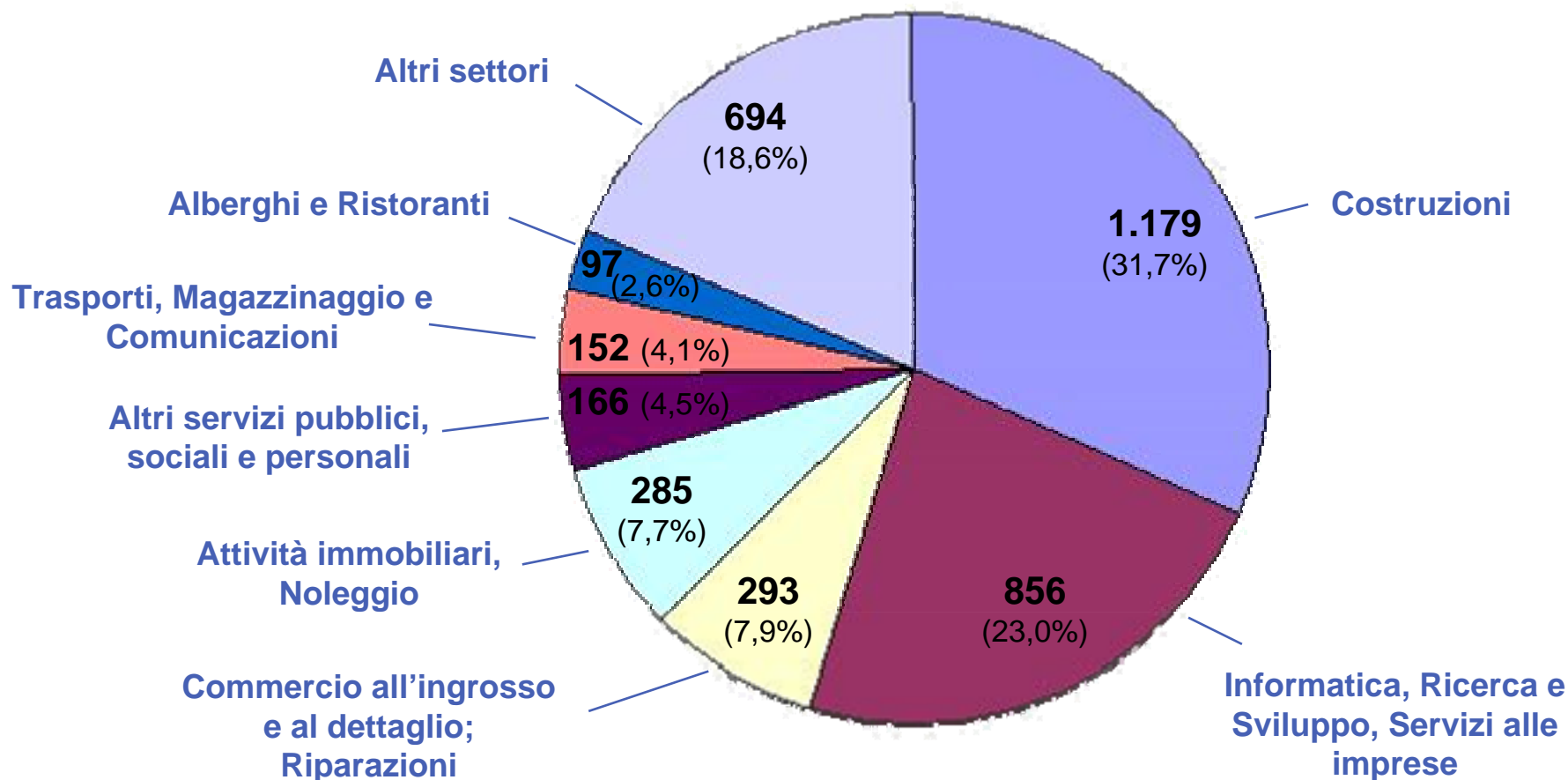


EFFETTI SOCIO-ECONOMICI NEI PRINCIPALI SETTORI	VALORE AGGIUNTO		NUOVI POSTI DI LAVORO	
	(€ Mln)	%		%
Costruzioni	1.179	31,7	31.863	45,9
Informatica, ricerca e sviluppo, servizi alle imprese	856	23,0	11.250	16,2
Commercio all'ingrosso e al dettaglio, riparazioni	293	7,9	5.508	7,9
Altri servizi pubblici, sociali e personali	166	4,5	4.278	6,2
Trasporti, magazzinaggio e comunicazioni	152	4,1	2.749	4,0
Alberghi e ristoranti	97	2,6	2.595	3,7
Produzione metallo e fabbricazione di prodotti in metallo	77	2,1	1.818	2,6
Fabbricazione macchine elettriche ed elettroniche	69	1,9	1.528	2,2
Attività immobiliari, noleggio	285	7,7	1.448	2,1
Prodotti della lavorazione di minerali non metallici	89	2,4	1.095	1,6
Altri settori	459	12,3	5.273	7,6
TOTALE	3.722	100%	69.406	100%

La legacy economica



Ricadute socio-economiche nei principali settori (100% = € 3.722 Mln)



La legacy infrastrutturale



Il riutilizzo del sito espositivo

DESCRIZIONE	Tipo d'installazione	Post-utilizzo
Piazza e Torre EXPO MILANO	permanente	Uffici pubblici/privati
Padiglioni Nazionali	provvisori	- - -
Piazza ITALIA	permanente	Spazio pubblico
Padiglione ITALIA	permanente	Entertainment
Piazza delle REGIONI	permanente	Commerciale
Padiglioni Regionali	provvisori	- - -
Padiglioni Tematici	permanenti (*)	Museo, biblioteca, ecc.
Cascina Triulza	permanente	Museo dell'EXPO
Spazi pubblici (piazze, boulevard, ecc.)	permanenti	Spazi pubblici
Anfiteatro e Auditorium	permanente	Edifici per spettacoli
Parco perimetrale	permanente	Verde pubblico
Ristoranti, bar, self-service, ecc.	provvisori	- - -
Servizi (wc, Info-Point, ecc.)	provvisori	- - -
Parcheggi, zone di sosta merci, ecc.	provvisori	- - -

Nota (*): Con esclusione del Padiglione tematico "Con-Scienza" situato all'interno del Pad.1 di Fiera Milano SPA

La legacy immateriale



Expo 2015 avrà ricadute positive in numerosi settori, tra cui:

- **Formazione di capitale umano** nell'ambito della progettazione, realizzazione e gestione di un grande evento di massa
- Realizzazione di una **strategia di inclusione sociale** che consenta l'accesso al mercato del lavoro a categorie in condizioni di debolezza sociale
- Impulso sul **settore turistico** nel medio-lungo periodo, grazie ad un miglioramento delle condizioni di visibilità e di offerta di cui beneficerà non solo la Città di Milano, ma anche il territorio nel suo complesso
- Il lancio di **programmi concreti di cooperazione internazionale** (ad esempio nell'ambito ambientale) contribuirà a rendere efficaci le strategie di sviluppo

Expo Milano 2015 e la UN Millennium Campaign



La **Campagna del Millennio dell'ONU** rappresenta un'iniziativa politica e mediatica tra le più significative indetta dalle Nazioni Unite, portatrice di un messaggio di cooperazione e di impegno attraverso il raggiungimento di **8 Obiettivi** concreti da realizzare entro il 2015



La **Generazione del 2015** potrebbe quindi essere la prima a vivere in un mondo che ha saputo combattere il problema della povertà estrema e della malnutrizione